

# Gesamtauswertung Probe 1

Teilnehmer- nummer	Acetaldehyd		Formaldehyd		Propionaldehyd		Acrolein Labor- resultat [mg/m <sup>3</sup> ]
	Labor- resultat [mg/m <sup>3</sup> ]	z  - score	Labor- resultat [mg/m <sup>3</sup> ]	z  - score	Labor- resultat [mg/m <sup>3</sup> ]	z  - score	
34*	0,241	2,4	0,163	2,7	0,312	5,0	0,078
50	0,183	0,6	0,122	0,5	0,250	2,0	k.A.
95*	0,208	0,7	0,145	1,3	0,219	0,5	0,008
107*	0,179	0,8	0,106	1,7	0,190	0,9	k.A.
111*	0,183	0,6	0,123	0,4	0,220	0,6	0,010
135*	0,200	0,3	0,130	0,1	0,260	2,5	k.A.
150*	0,179	0,8	0,118	0,8	0,187	1,0	0,049
153	0,189	0,3	0,119	0,7	0,184	1,2	k.A.
155	0,182	0,7	0,124	0,3	0,197	0,5	0,007
159*	0,176	1,0	0,124	0,3	0,203	0,3	0,086
182	0,187	0,4	0,113	1,2	0,200	0,4	k.A.
203	0,198	0,2	0,122	0,5	0,203	0,3	k.A.
208	0,180	0,8	0,107	1,7	0,197	0,6	0,052
221*	0,253	3,0	0,167	3,0	0,348	6,7	0,046
271*	0,188	0,3	0,142	1,1	0,201	0,4	0,053

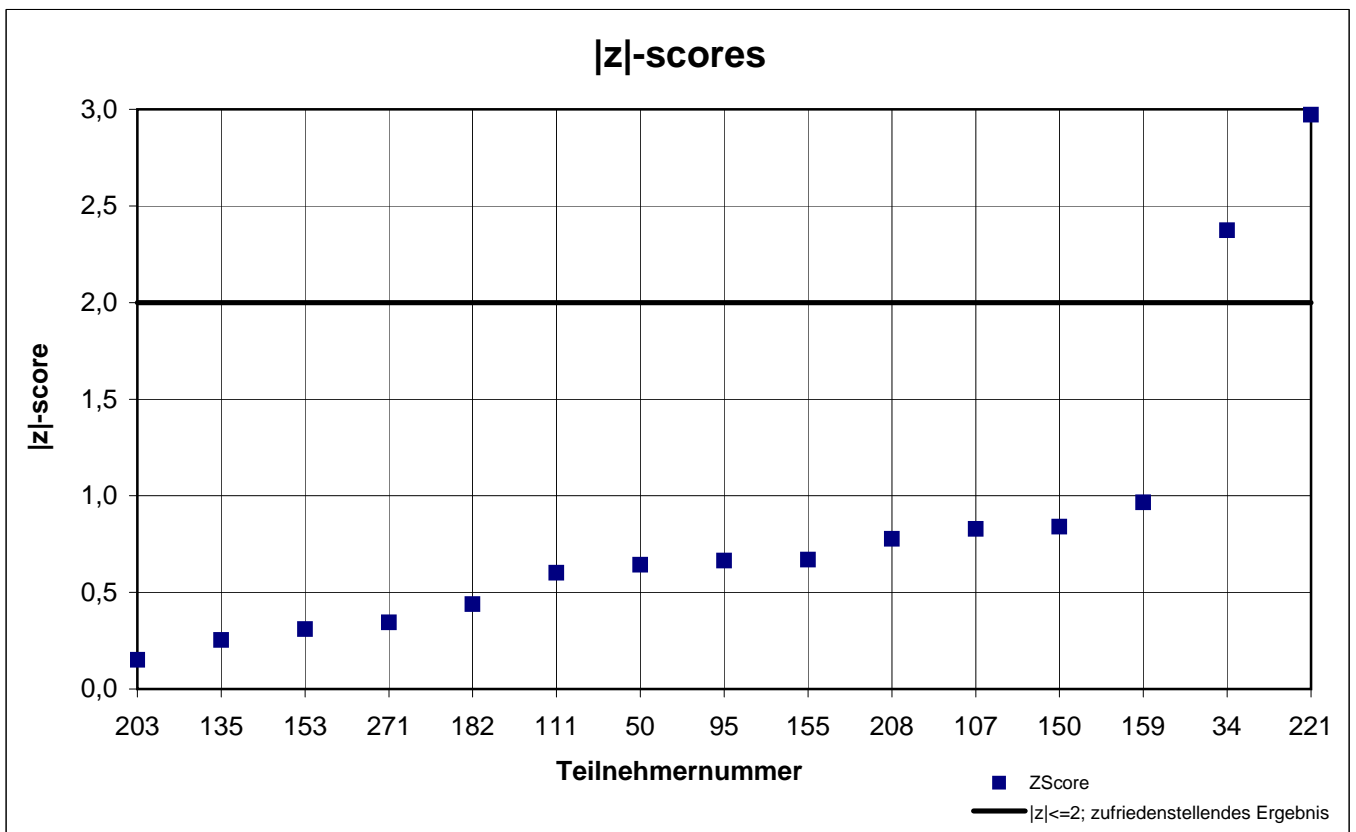
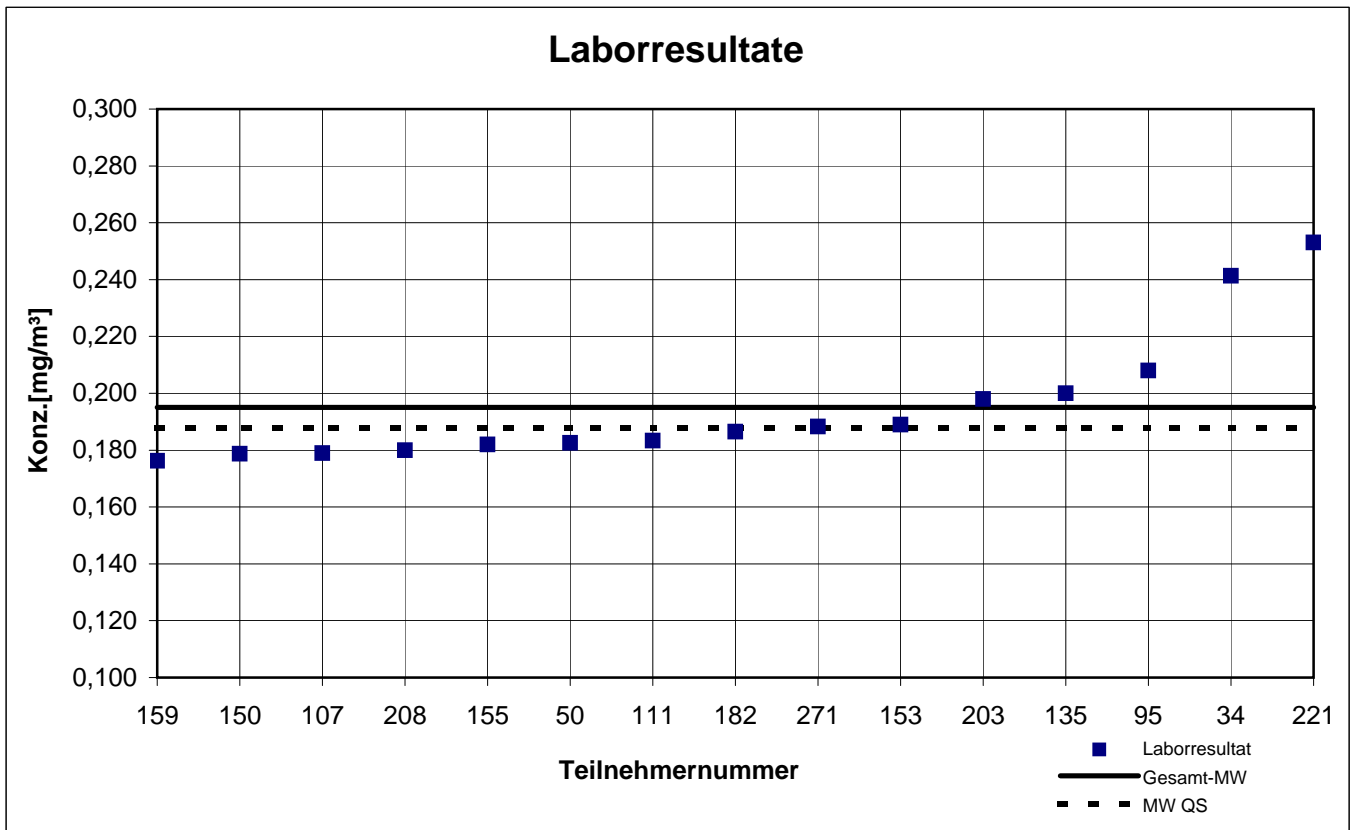
Die mit  gekennzeichneten Felder sind Ausreißer!

\* eigene Probenahme vor Ort

	Acet- aldehyd	Form- aldehyd	Propion- aldehyd	Acrolein
Gesamtmittelwert $c_k$ [mg / m <sup>3</sup> ]	0,195	0,128	0,208	
Standardabweichung $S_k$ [mg / m <sup>3</sup> ]	0,023	0,018	0,023	
rel. Standardabweichung [%]	11,82	14,18	11,16	
Mittelwert QS [mg/m <sup>3</sup> ]	0,188	0,127	0,186	0,072

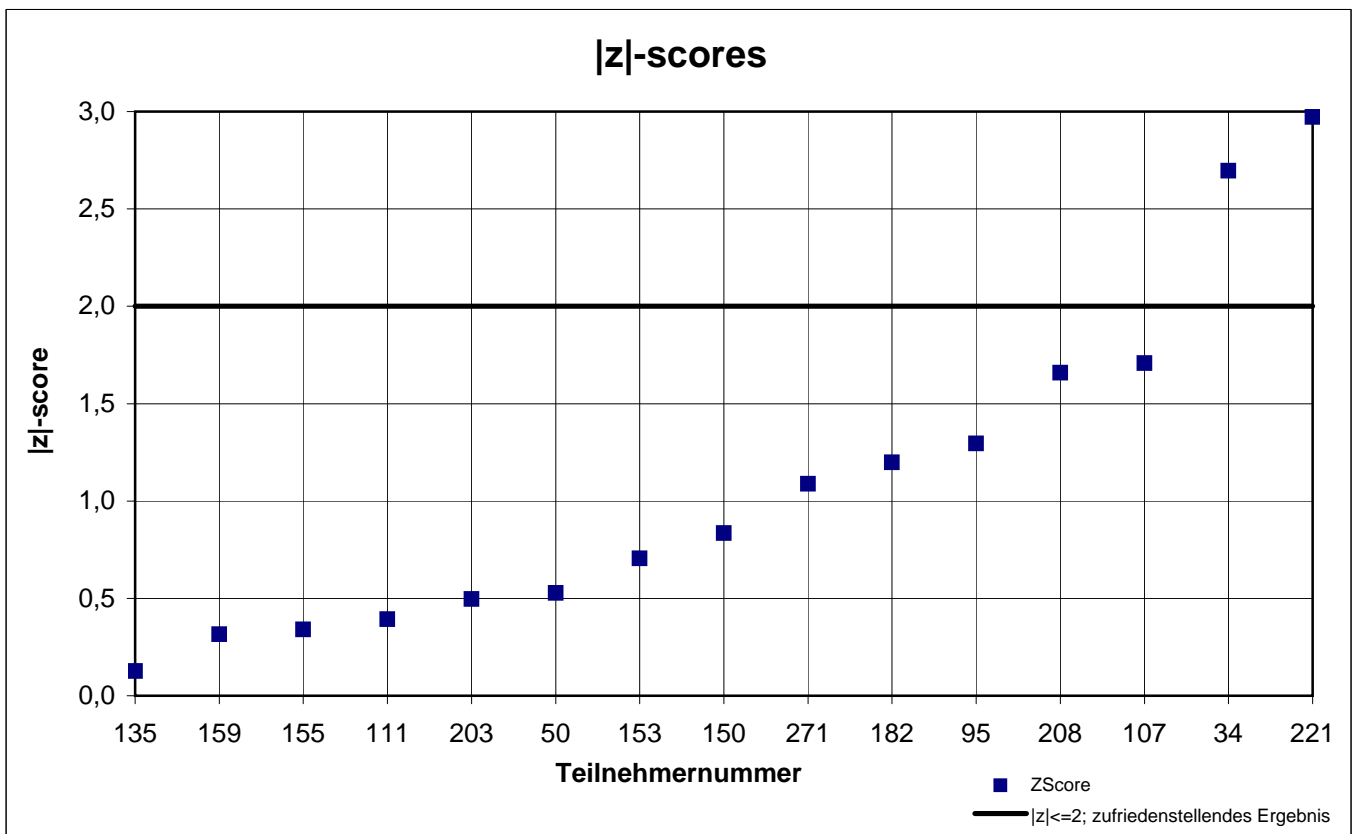
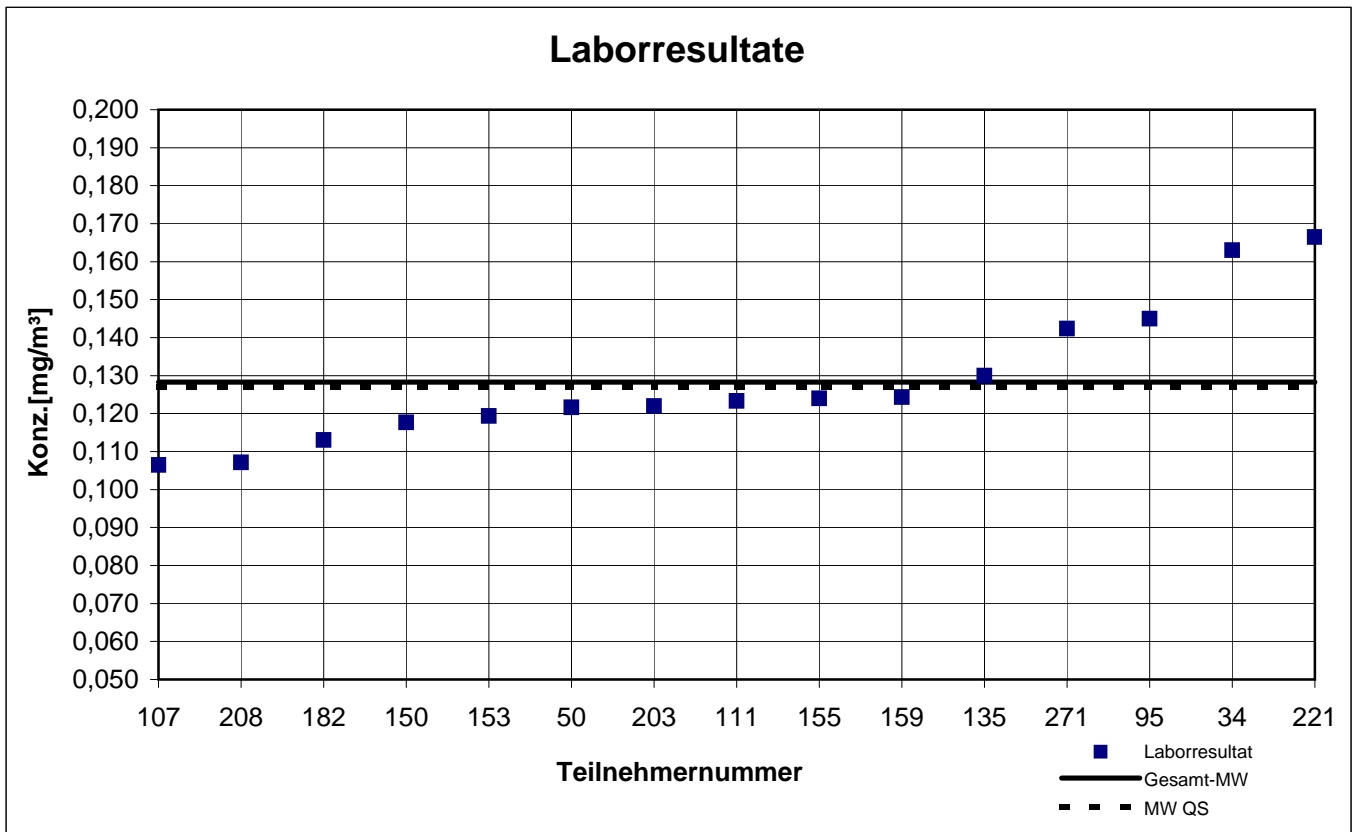
# Probe 1

## Acetaldehyd



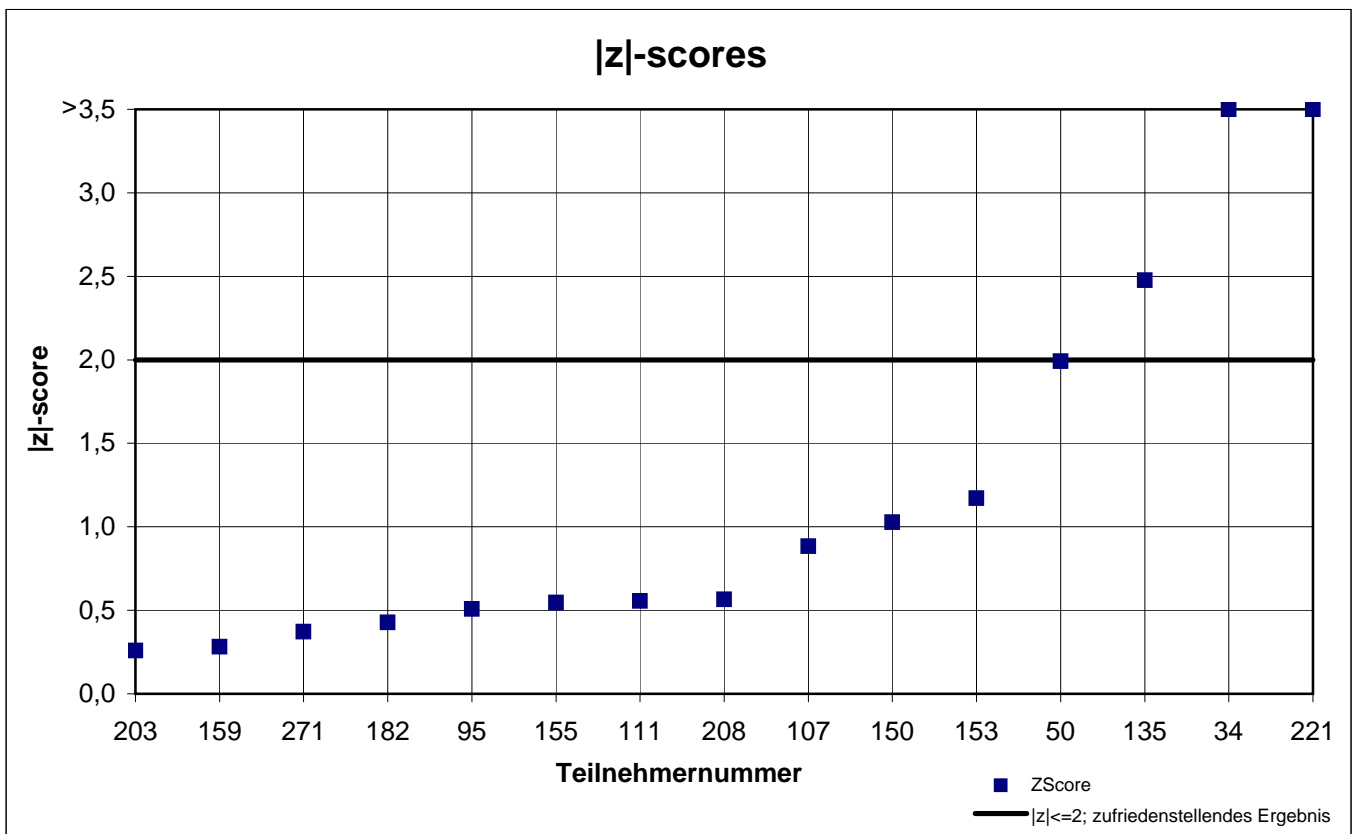
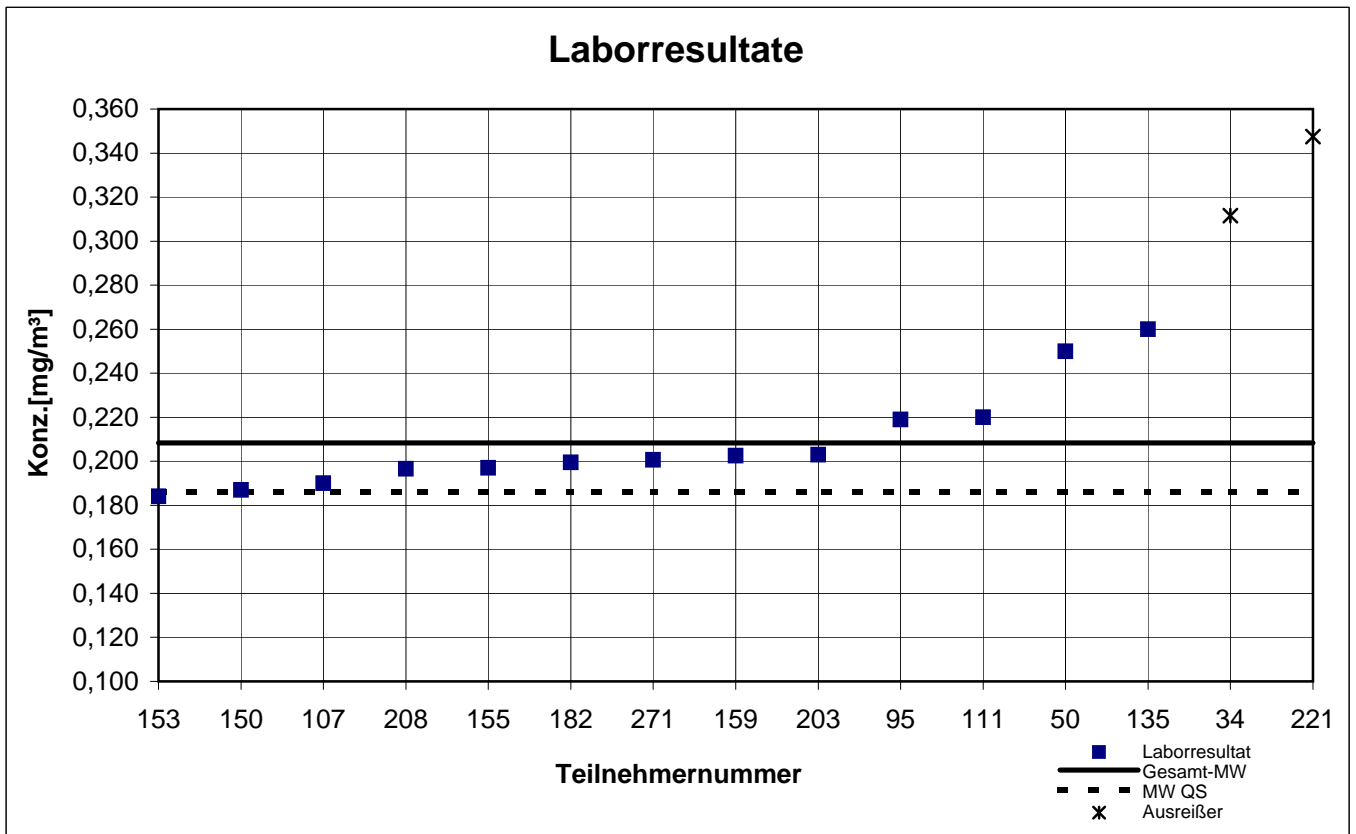
# Probe 1

## Formaldehyd



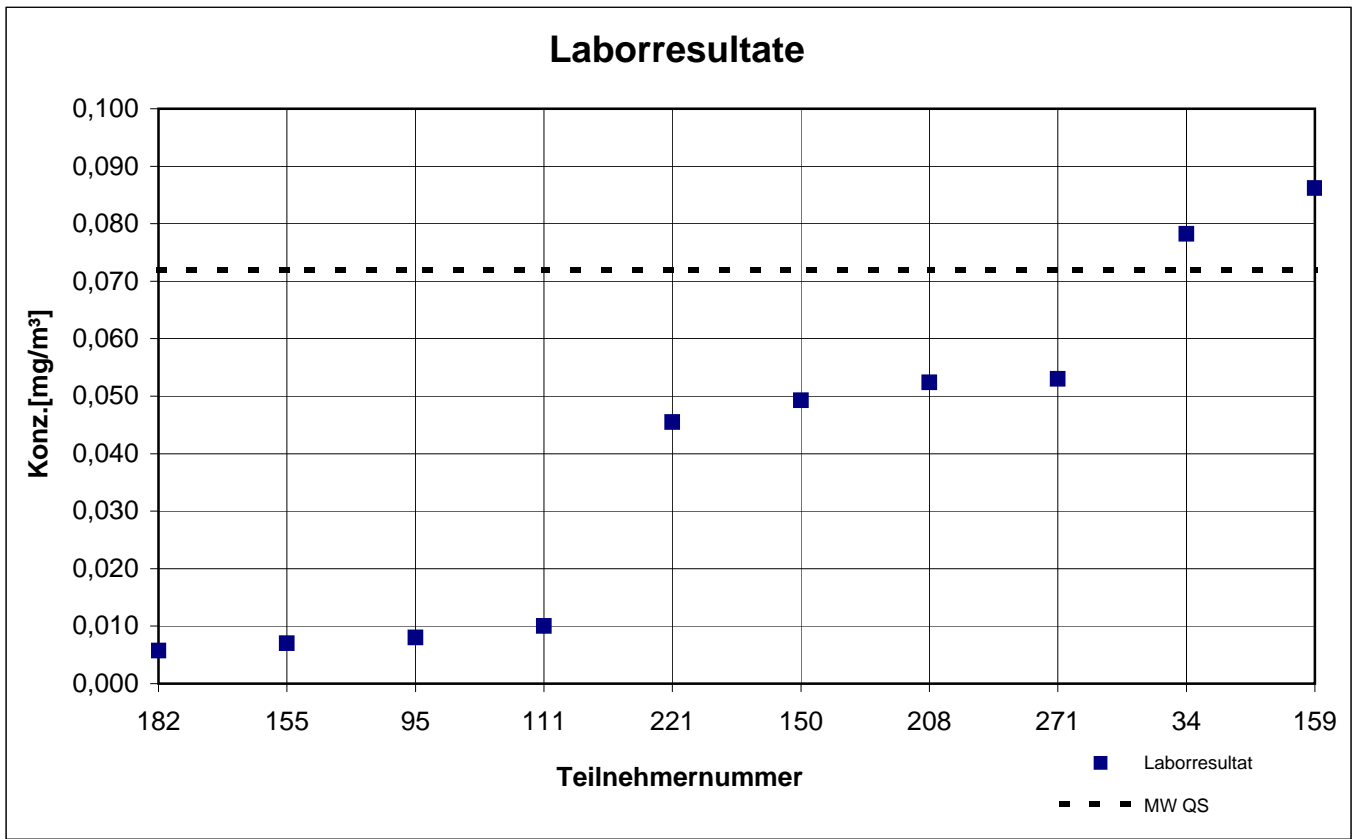
# Probe 1

## Propionaldehyd



# Probe 1

## Acrolein



keine z-score-Auswertung

## Gesamtauswertung Probe 2

Teilnehmer- nummer	Acetaldehyd		Formaldehyd		Propionaldehyd		Acrolein
	Labor- resultat [mg/m <sup>3</sup> ]	z  - score	Labor- resultat [mg/m <sup>3</sup> ]	z  - score	Labor- resultat [mg/m <sup>3</sup> ]	z  - score	Labor- resultat [mg/m <sup>3</sup> ]
34*	0,677	2,9	0,065	2,9	0,734	4,6	0,053
50	0,499	0,5	0,051	0,1	0,498	0,1	k.A.
95*	0,582	1,1	0,058	1,5	0,542	0,8	0,009
107*	0,484	0,8	0,044	1,2	0,507	0,0	k.A.
111*	0,550	0,5	0,050	0,1	0,553	1,0	0,010
135*	0,575	1,0	0,053	0,5	0,605	2,0	k.A.
150*	0,517	0,1	0,046	0,8	0,495	0,2	0,031
153	0,523	0,0	0,050	0,1	0,496	0,2	0,023
155	0,365	3,0	0,034	3,3	0,359	2,9	0,002
159*	0,490	0,7	0,046	0,9	0,512	0,2	0,040
182	0,500	0,5	0,044	1,3	0,495	0,2	0,004
203	0,536	0,2	0,051	0,1	0,486	0,4	k.A.
208	0,524	0,0	0,047	0,8	0,486	0,4	0,043
221*	0,741	4,1	0,063	2,5	0,771	5,3	0,031
271*	0,527	0,0	0,054	0,7	0,516	0,2	0,044

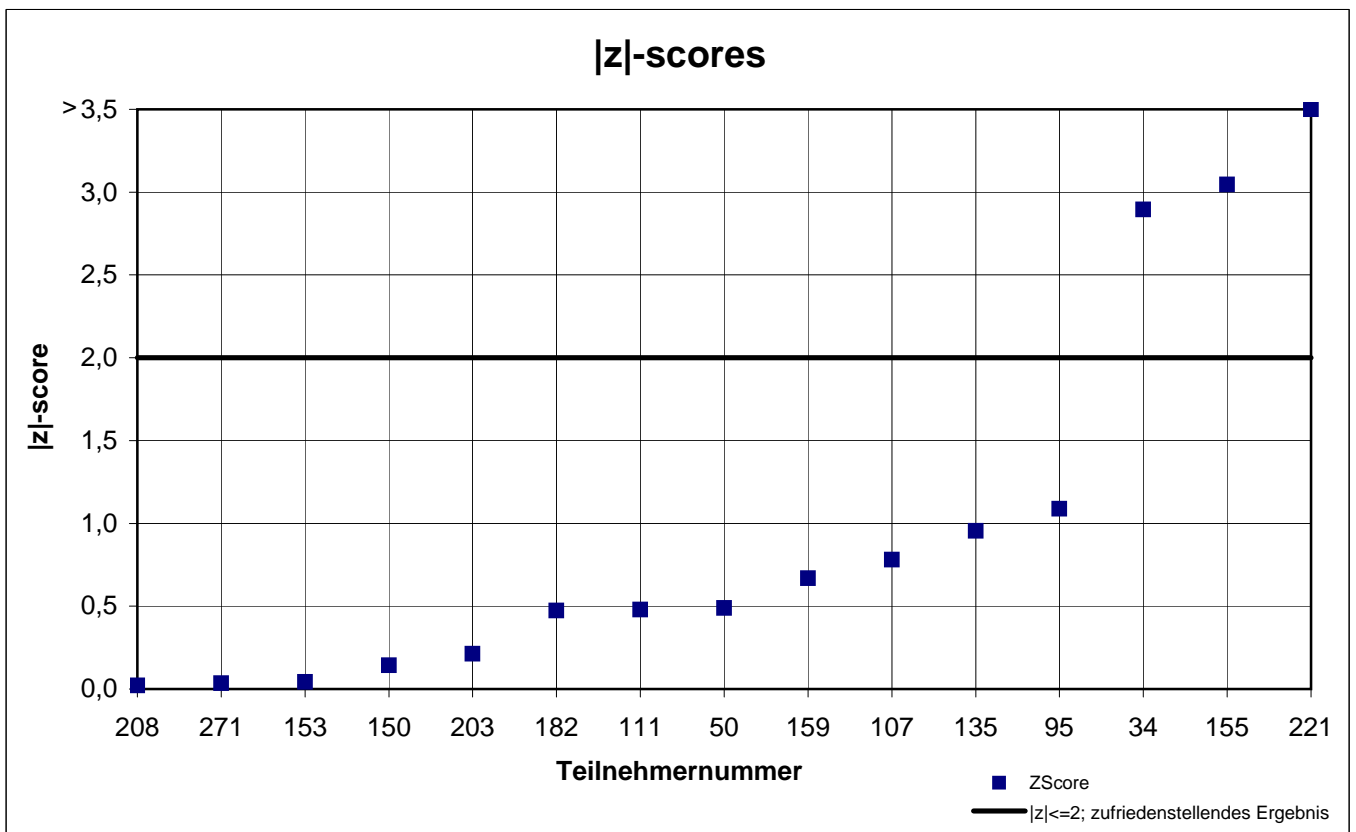
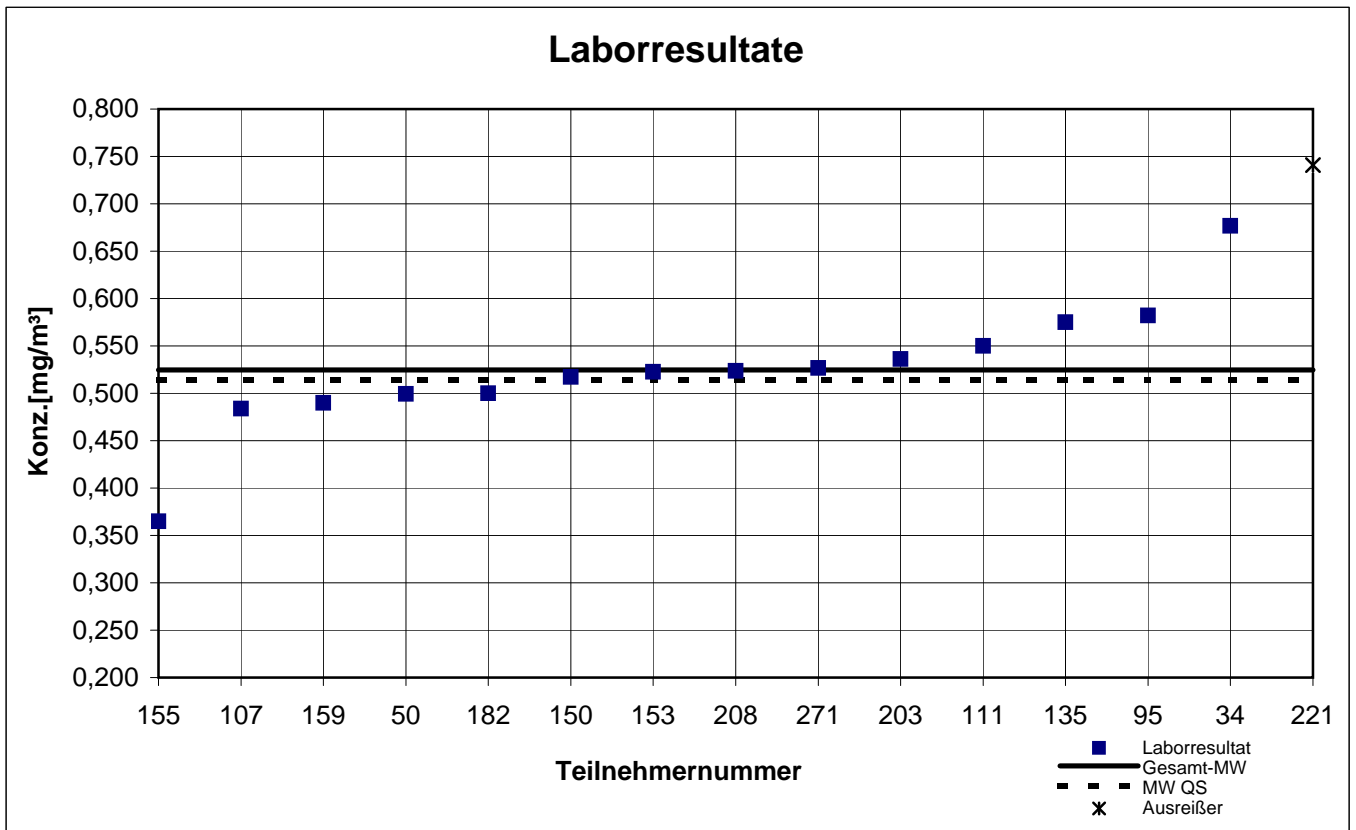
Die mit   gekennzeichneten Felder sind Ausreißer!

\* eigene Probenahme vor Ort

	Acet- aldehyd	Form- aldehyd	Propion- aldehyd	Acrolein
Gesamtmittelwert $c_k$ [mg / m <sup>3</sup> ]	0,525	0,050	0,504	
Standardabweichung $S_k$ [mg / m <sup>3</sup> ]	0,068	0,008	0,055	
rel. Standardabweichung [%]	12,88	15,44	10,91	
Mittelwert QS [mg/m <sup>3</sup> ]	0,514	0,048	0,466	0,043

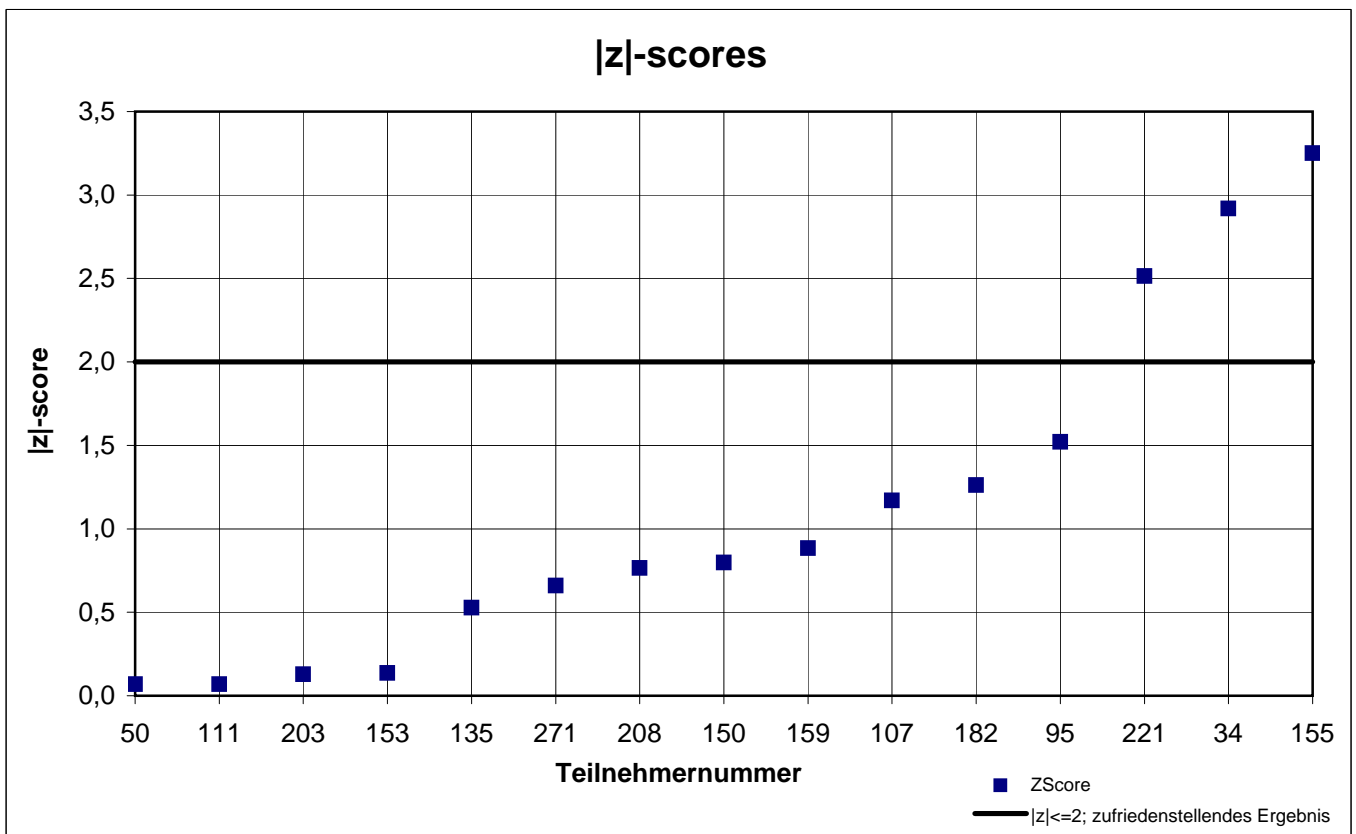
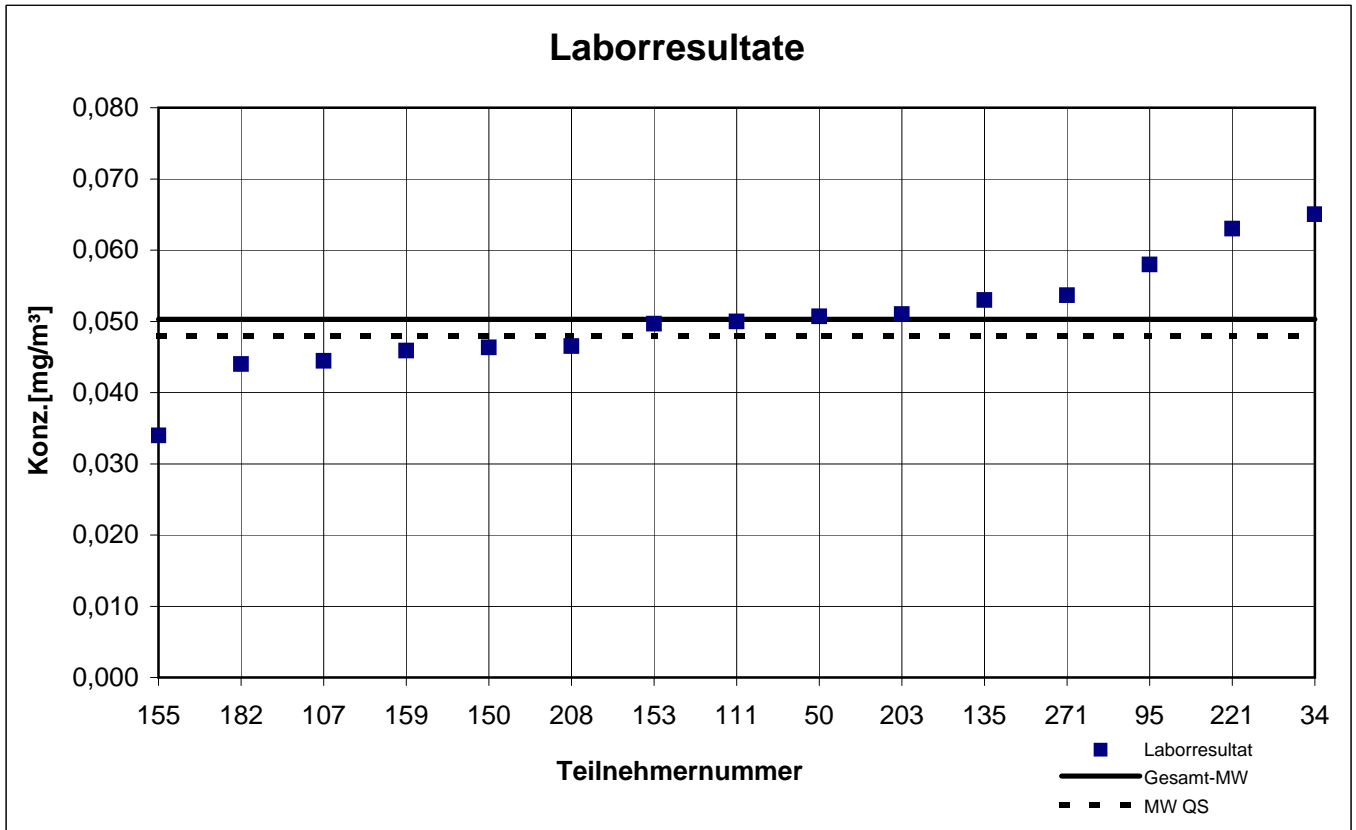
# Probe 2

## Acetaldehyd



# Probe 2

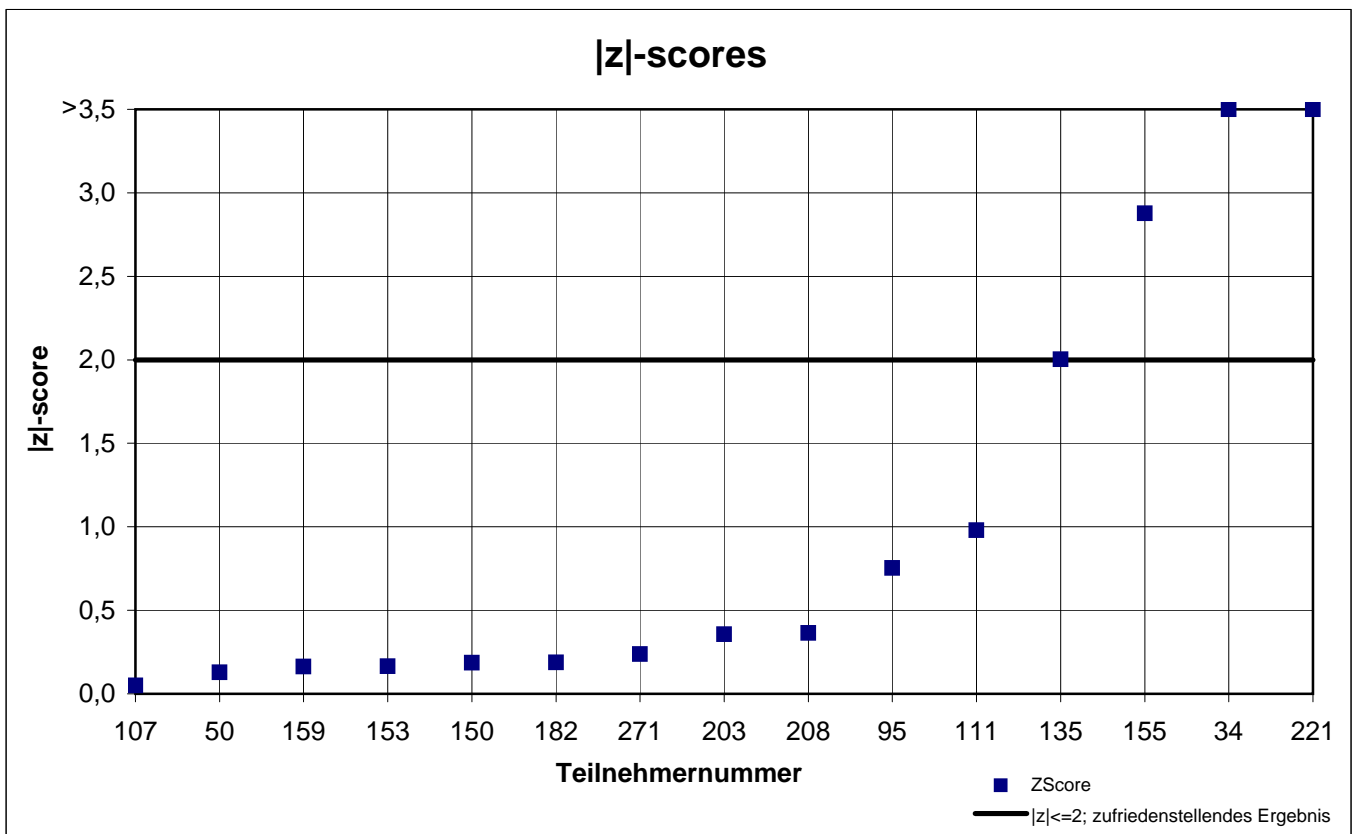
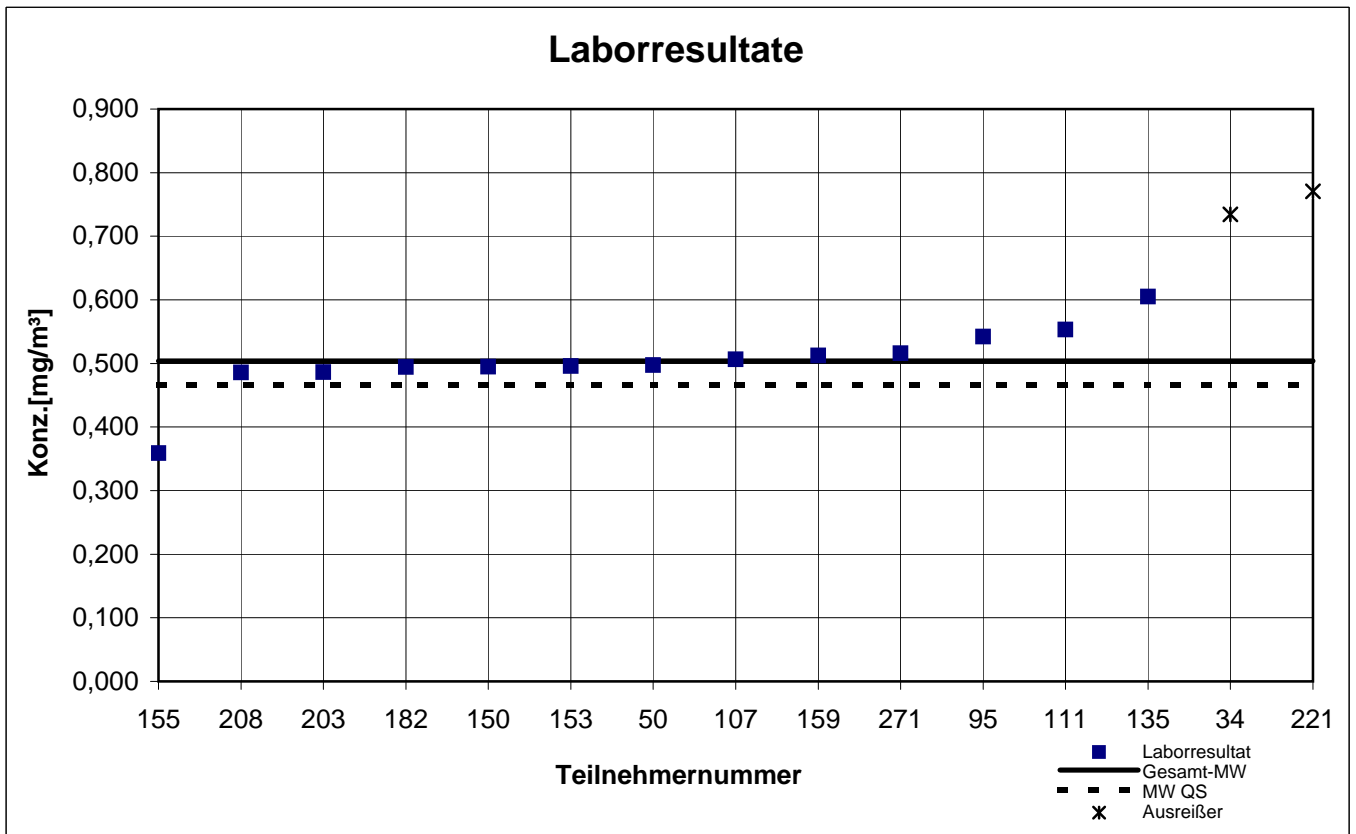
## Formaldehyd





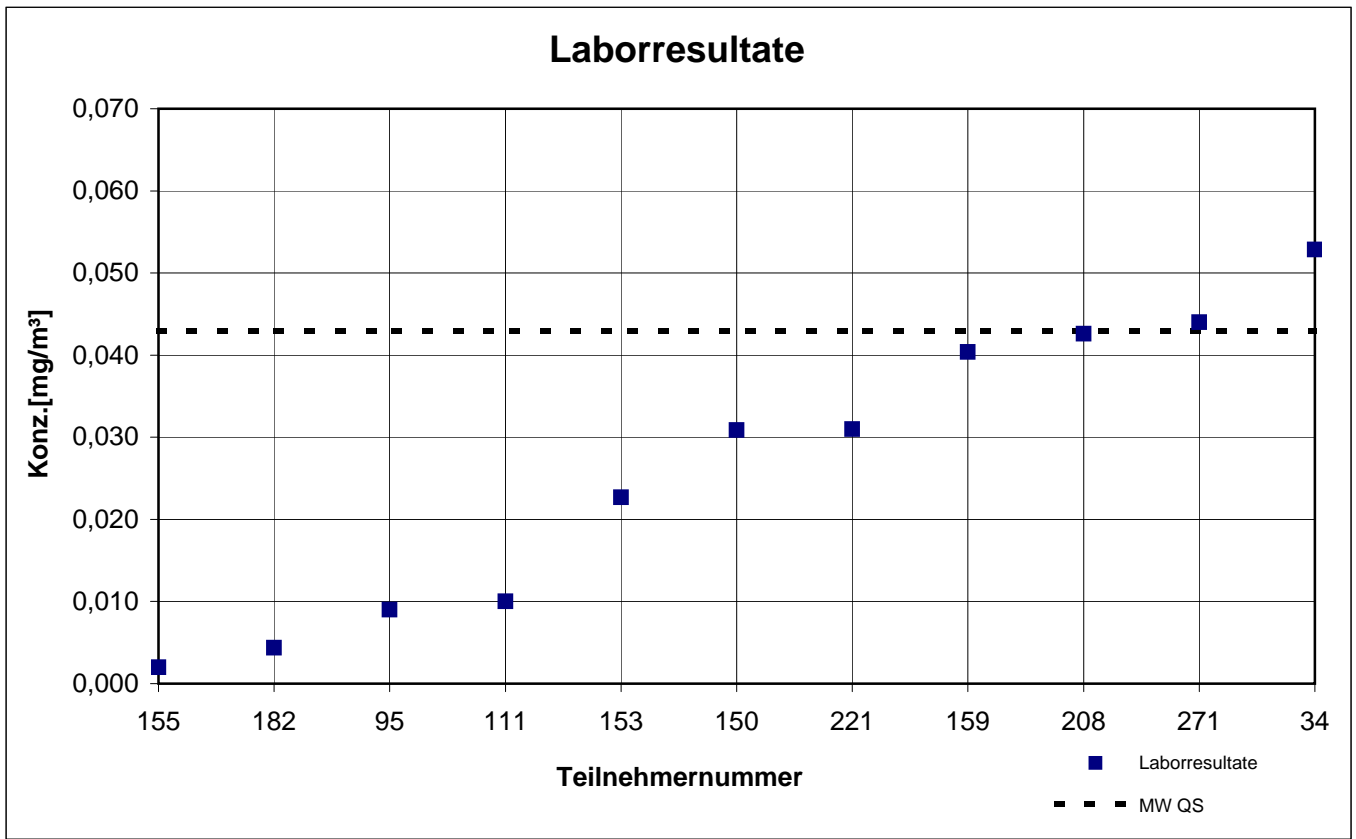
# Probe 2

## Propionaldehyd



# Probe 2

## Acrolein



keine z-score-Auswertung

# Gesamtauswertung Probe 3

Teilnehmer- nummer	Acetaldehyd		Formaldehyd		Propionaldehyd		Acrolein
	Labor- resultat [mg/m <sup>3</sup> ]	z  - score	Labor- resultat [mg/m <sup>3</sup> ]	z  - score	Labor- resultat [mg/m <sup>3</sup> ]	z  - score	Labor- resultat [mg/m <sup>3</sup> ]
34*	1,321	2,4	0,099	3,1	1,500	4,8	0,069
50	1,041	0,2	0,074	0,2	0,996	0,2	k.A.
95*	1,174	1,0	0,084	1,1	1,100	0,9	0,024
107*	0,978	0,8	0,064	1,6	1,007	0,1	k.A.
111*	1,043	0,2	0,073	0,3	1,003	0,1	0,010
135*	1,100	0,3	0,076	0,1	1,100	0,9	k.A.
150*	1,018	0,4	0,067	1,1	0,954	0,6	0,063
153	1,072	0,1	0,073	0,4	1,007	0,1	k.A.
155	0,986	0,7	0,070	0,7	0,940	0,7	0,006
159*	0,969	0,9	0,070	0,8	1,034	0,2	0,082
182	1,049	0,1	0,067	1,1	1,031	0,2	0,011
203	0,998	0,6	0,070	0,7	0,936	0,8	k.A.
208	1,027	0,3	0,069	0,8	0,981	0,3	0,069
221*	1,419	3,4	0,098	3,0	1,399	3,8	0,030
271*	1,109	0,4	0,080	0,6	1,076	0,6	0,076

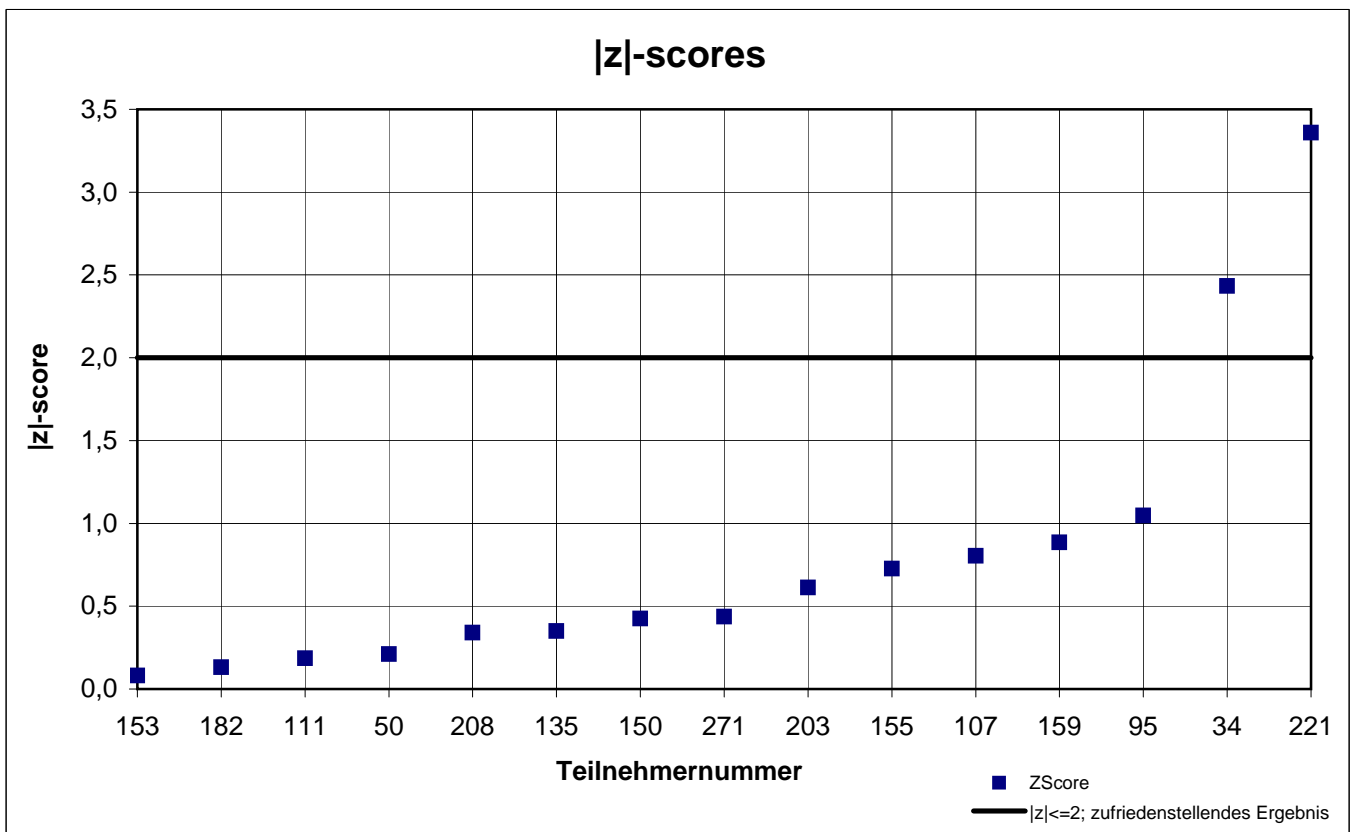
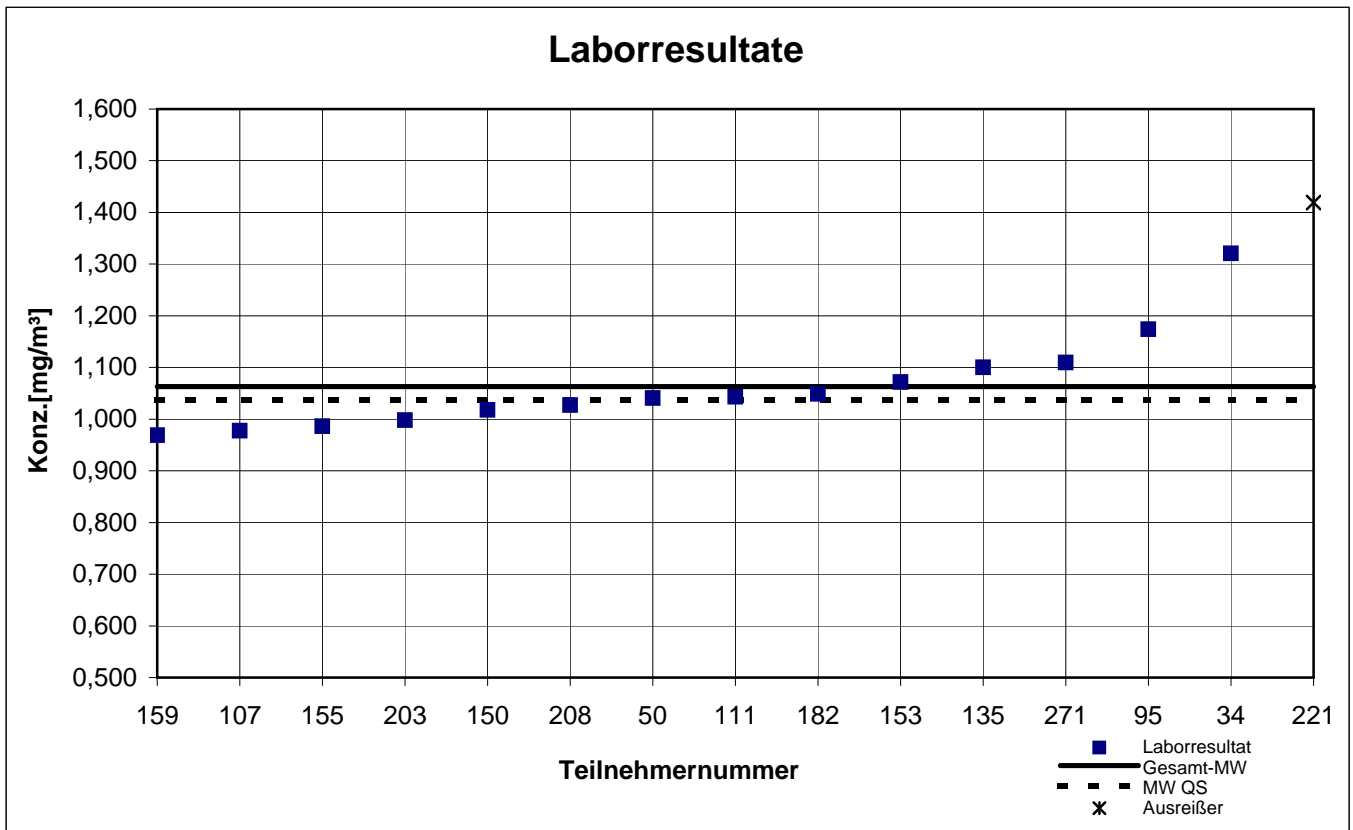
Die mit   gekennzeichneten Felder sind Ausreißer!

\* eigene Probenahme vor Ort

	Acet- aldehyd	Form- aldehyd	Propion- aldehyd	Acrolein
Gesamtmittelwert $c_k$ [mg / m <sup>3</sup> ]	1,063	0,076	1,013	
Standardabweichung $S_k$ [mg / m <sup>3</sup> ]	0,093	0,011	0,055	
rel. Standardabweichung [%]	8,77	14,03	5,42	
Mittelwert QS [mg/m <sup>3</sup> ]	1,037	0,073	0,930	0,069

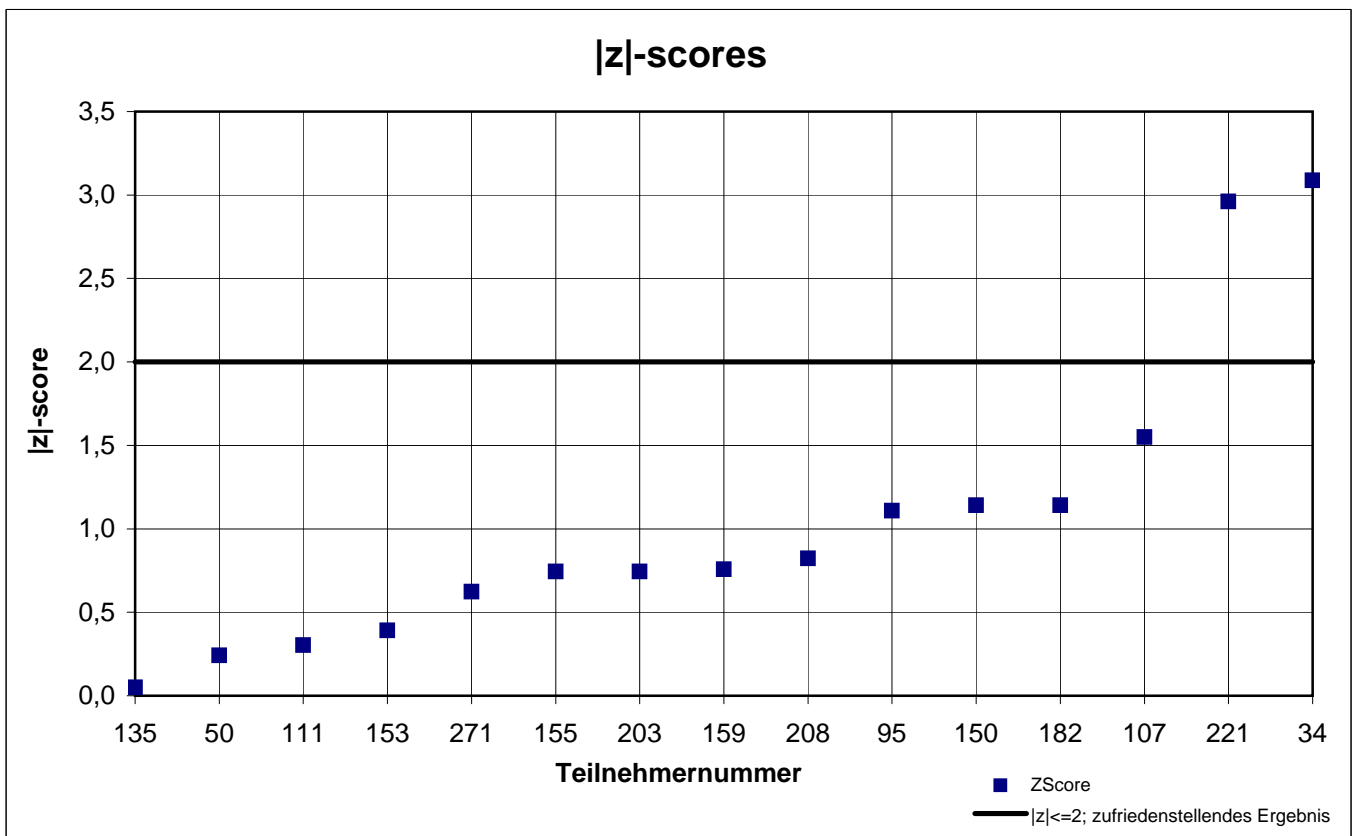
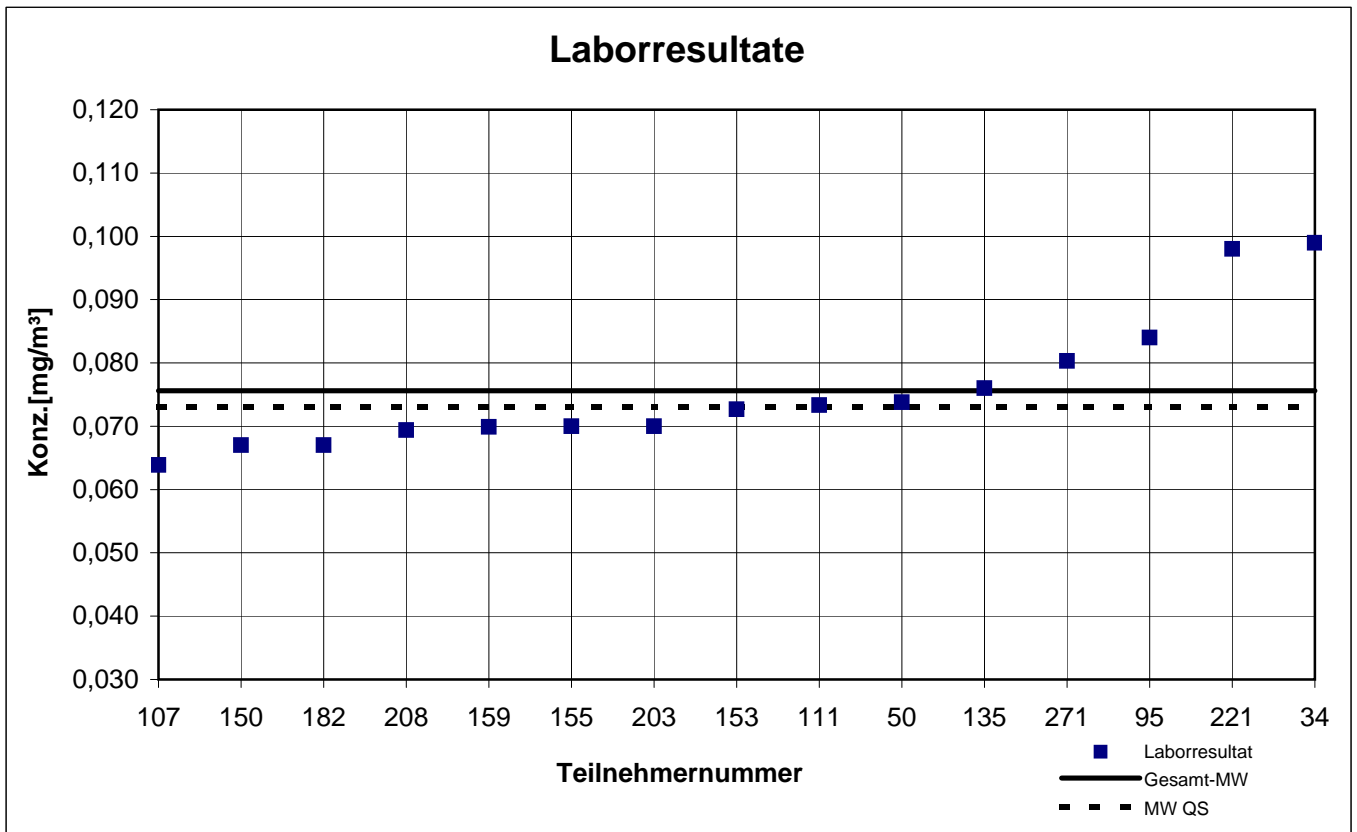
# Probe 3

## Acetaldehyd



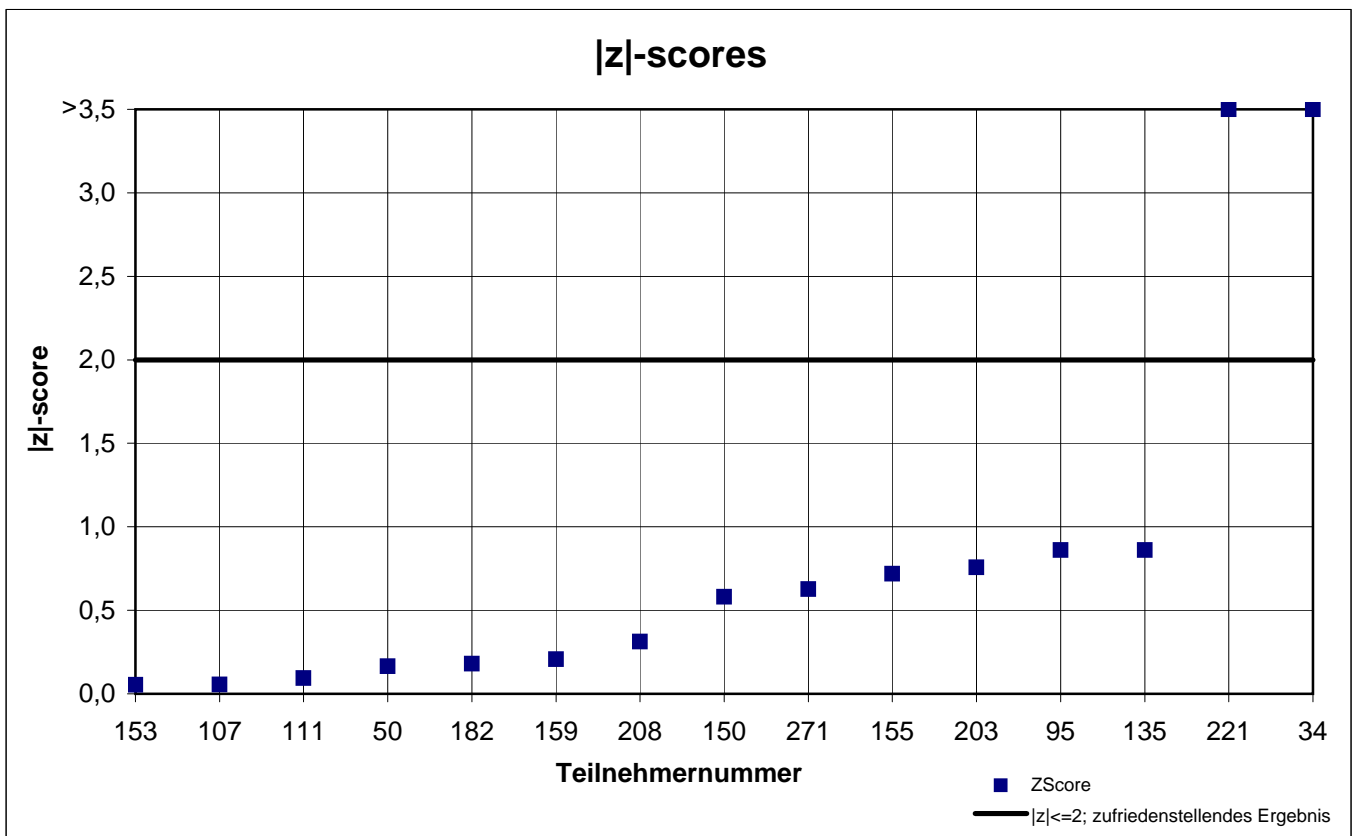
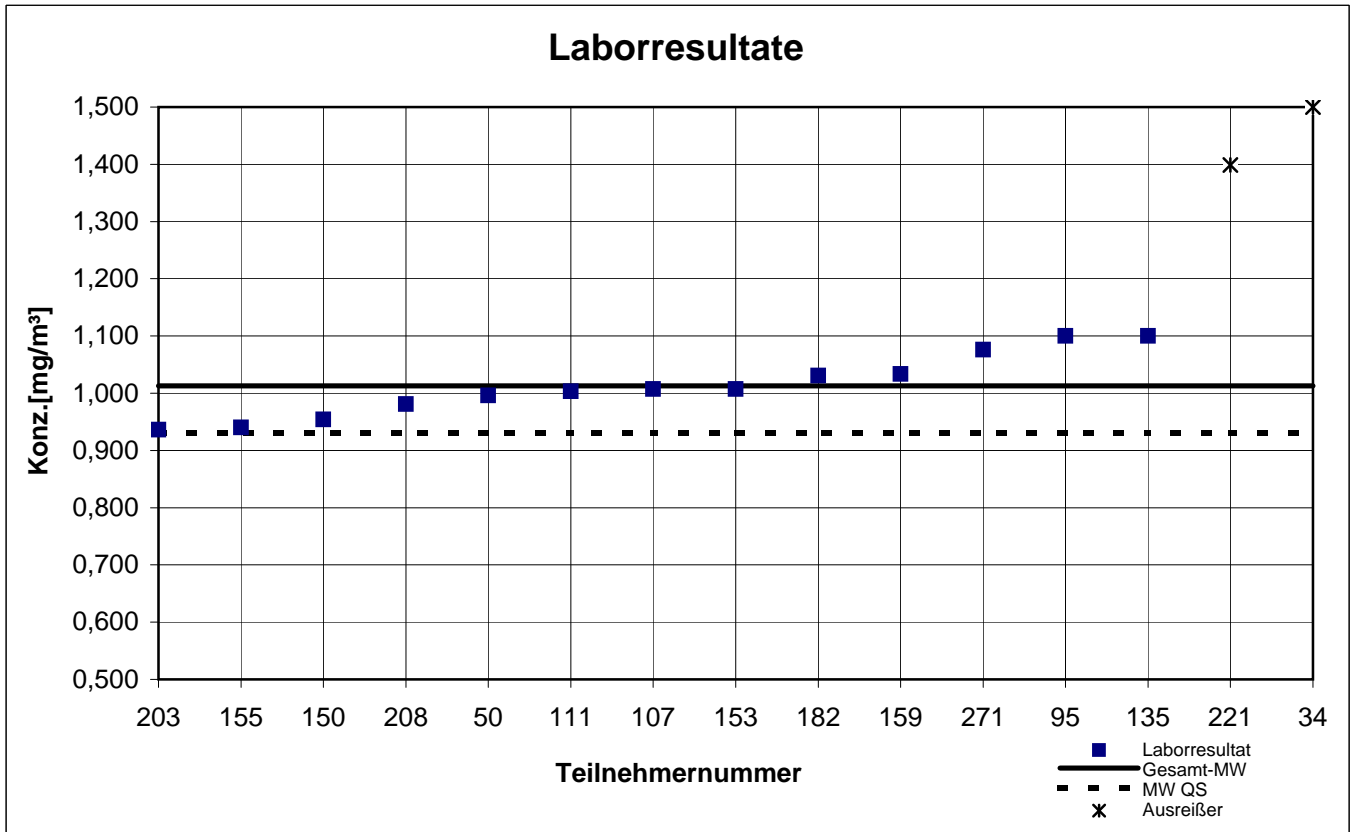
# Probe 3

## Formaldehyd



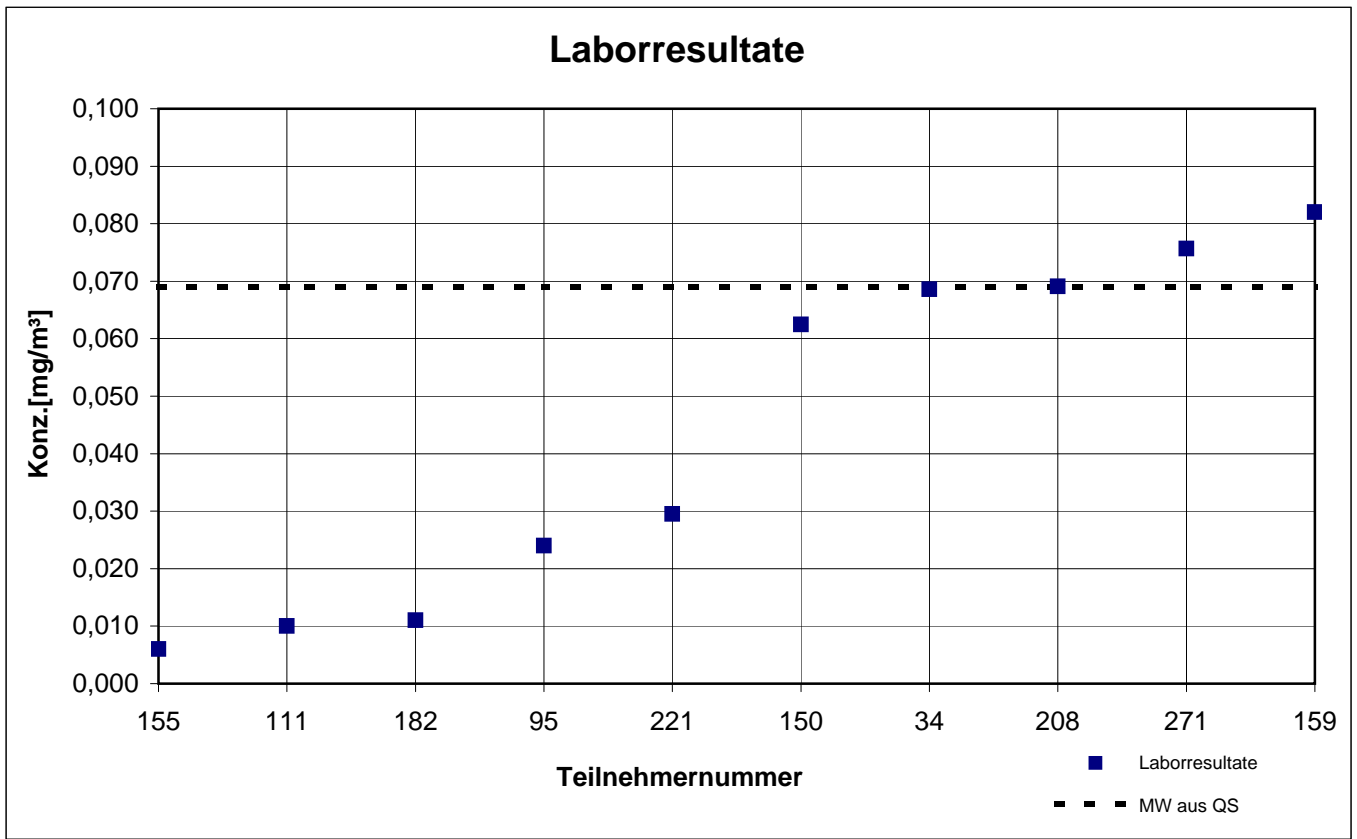
# Probe 3

## Propionaldehyd



# Probe 3

## Acrolein



**keine z-score-Auswertung**