

# Gesamtauswertung Probe 1

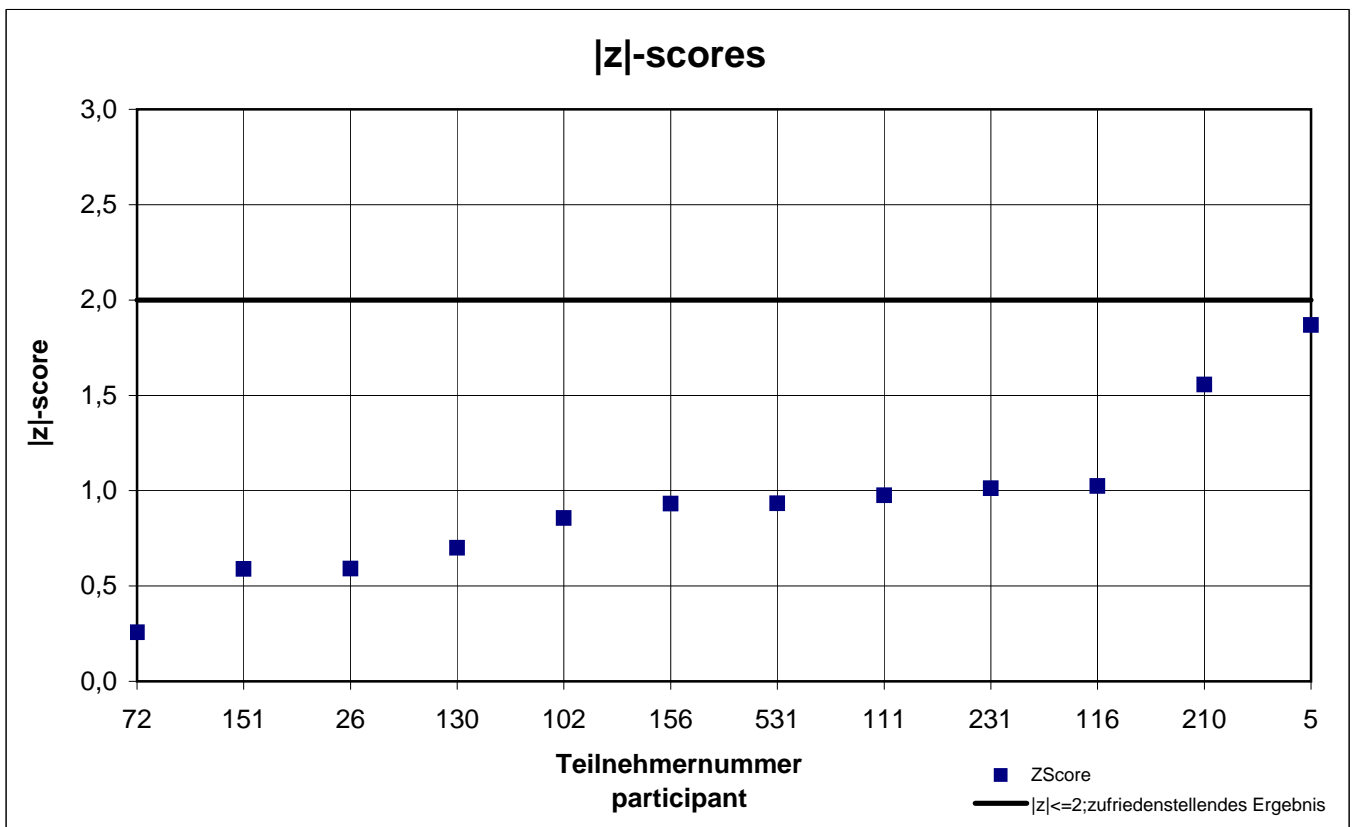
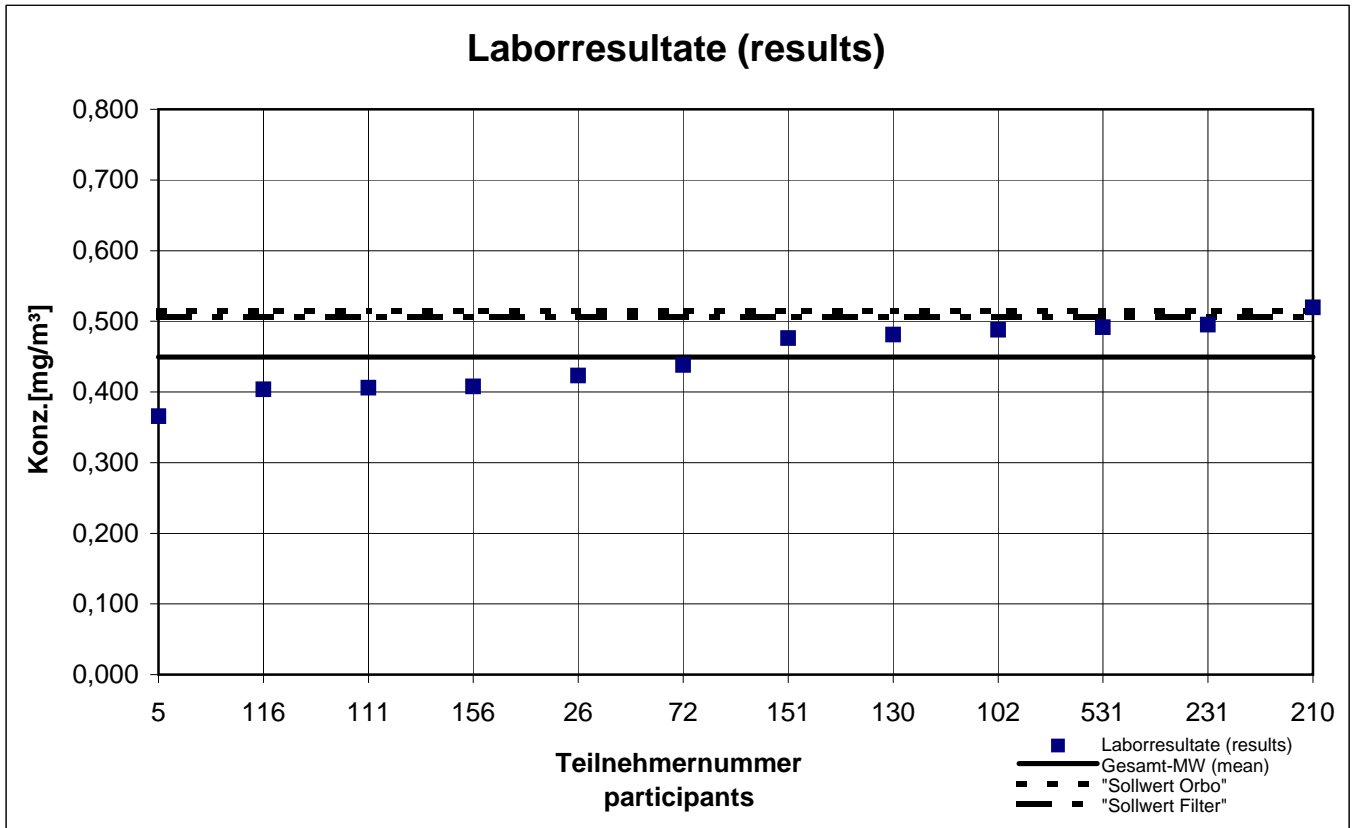
Teilnehmer- nummer	Salzsäure		Salpetersäure	
	Labor- resultat [mg/m <sup>3</sup> ]	z  - score	Labor- resultat [mg/m <sup>3</sup> ]	z  - score
5	0,366	1,9	0,203	3,7
6	k.A.	k.A.	k.A.	k.A.
26	0,423	0,6	0,291	1,0
72	0,438	0,3	0,308	0,4
102	0,488	0,9	0,288	1,0
111	0,406	1,0	0,338	0,5
116	0,404	1,0	0,264	1,8
130	0,481	0,7	0,298	0,7
151	0,476	0,6	0,309	0,4
156	0,408	0,9	0,383	1,9
210	0,519	1,6	0,377	1,7
231	0,495	1,0	0,347	0,8
531	0,492	0,9	0,333	0,4

Die mit  gekennzeichneten Felder sind Ausreißer!

	Salzsäure	Salpeter- säure
Gesamtmittelwert $c_k$ [mg / m <sup>3</sup> ]	0,450	0,321
Standardabweichung $S_k$ [mg / m <sup>3</sup> ]	0,048	0,038
rel. Standardabweichung [%]	10,73	11,73
Mittelwert von Kontrollproben		
"Sollwert Orbo" [mg/m <sup>3</sup> ]	0,514	0,333
"Sollwert Filter" [mg/m <sup>3</sup> ]	0,506	0,367

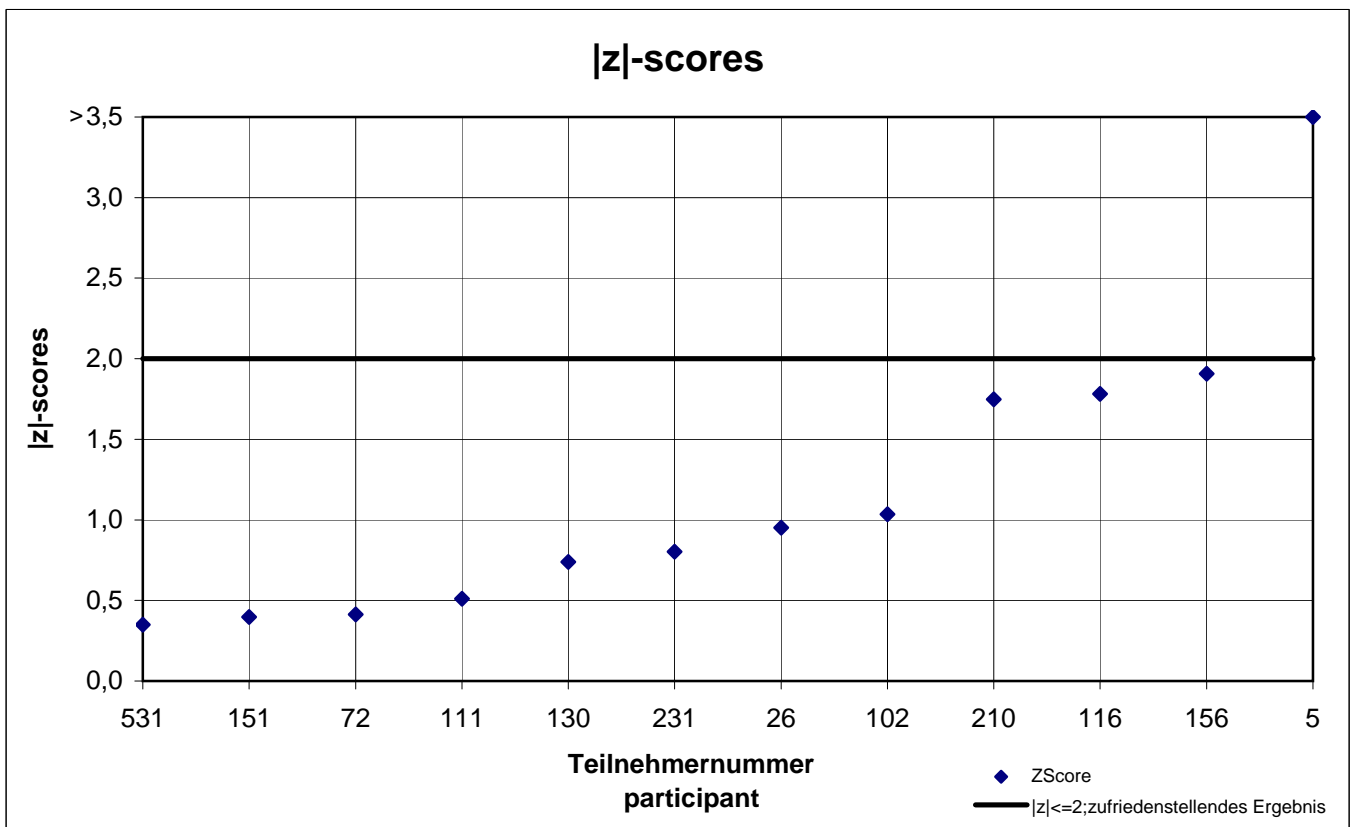
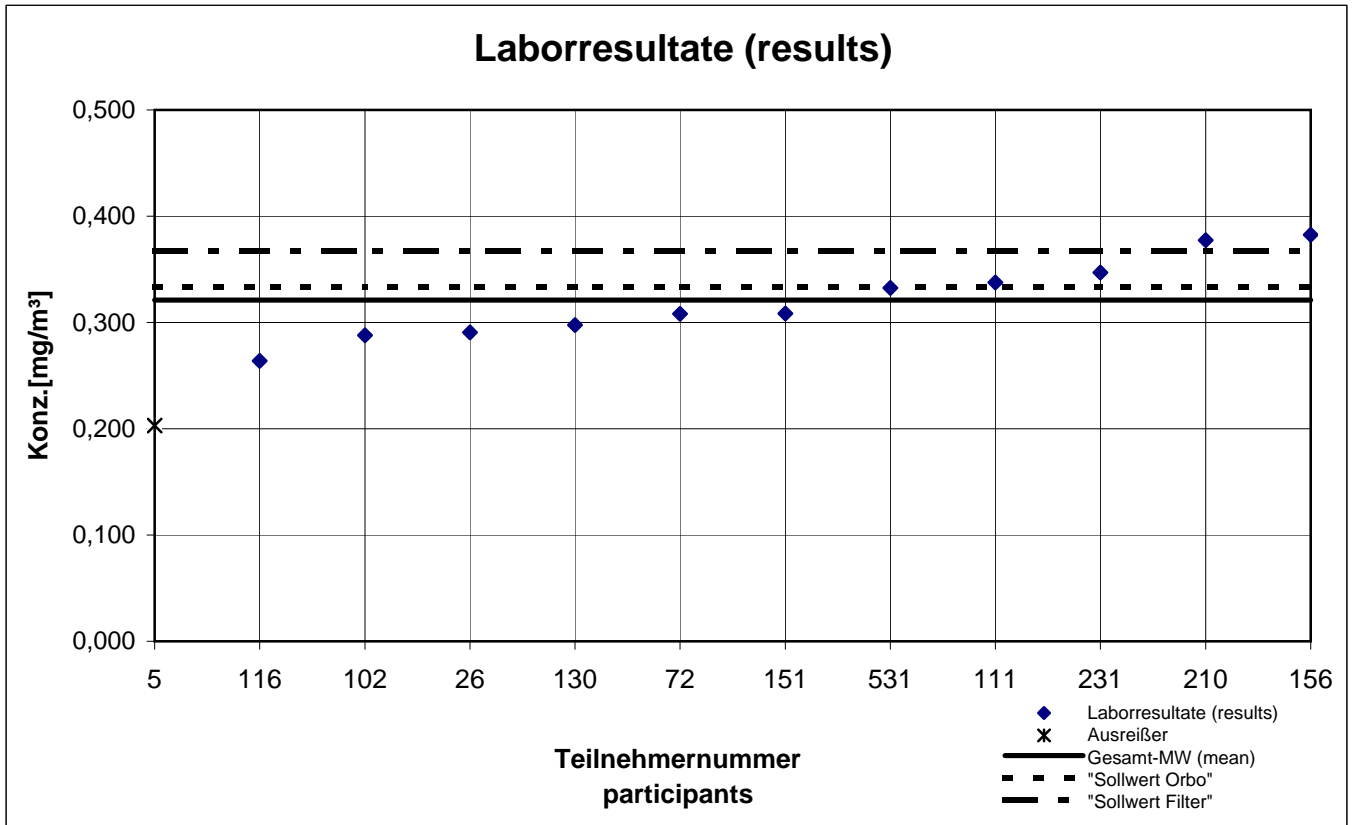
# Probe 1 (sample 1)

## Salzsäure (hydrochloric acid)



# Probe 1 (sample 1)

## Salpetersäure (nitric acid)



# Gesamtauswertung Probe 2

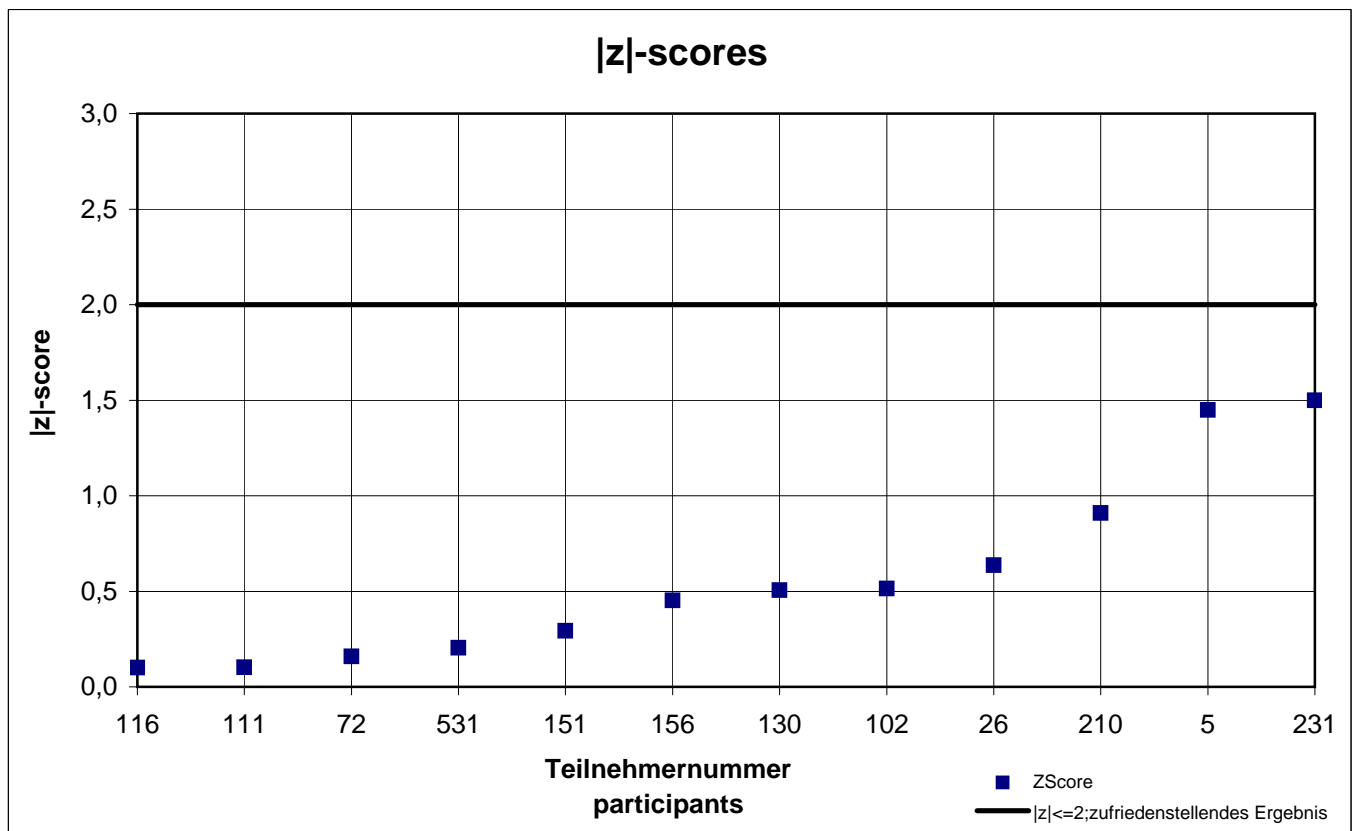
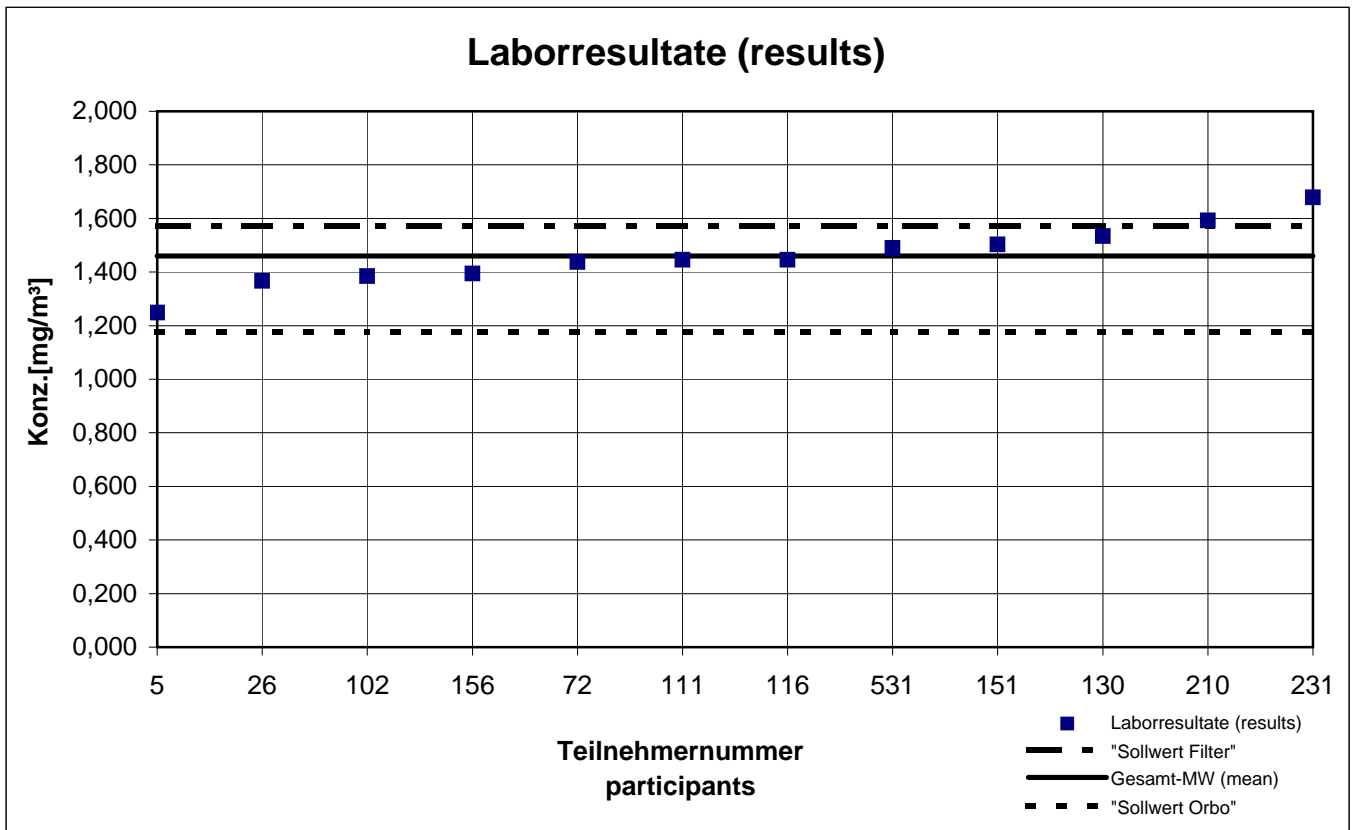
Teilnehmer- nummer	Salzsäure		Salpetersäure	
	Labor- resultat [mg/m <sup>3</sup> ]	z  - score	Labor- resultat [mg/m <sup>3</sup> ]	z  - score
5	1,249	1,4	0,488	3,1
6	k.A.	k.A.	k.A.	k.A.
26	1,367	0,6	0,672	0,5
72	1,437	0,2	0,735	0,4
102	1,385	0,5	0,601	1,5
111	1,445	0,1	0,798	1,3
116	1,446	0,1	0,679	0,4
130	1,534	0,5	0,714	0,1
151	1,503	0,3	0,732	0,3
156	1,394	0,5	0,774	0,9
210	1,593	0,9	0,850	2,0
231	1,679	1,5	0,735	0,4
531	1,490	0,2	0,722	0,2

Die mit  gekennzeichneten Felder sind Ausreißer!

	Salzsäure	Salpeter- säure
Gesamtmittelwert $c_k$ [mg / m <sup>3</sup> ]	1,460	0,708
Standardabweichung $S_k$ [mg / m <sup>3</sup> ]	0,112	0,094
rel. Standardabweichung [%]	7,67	13,24
Mittelwert von Kontrollproben		
"Sollwert Orbo" [mg/m <sup>3</sup> ]	1,178	0,610
"Sollwert Filter" [mg/m <sup>3</sup> ]	1,574	0,775

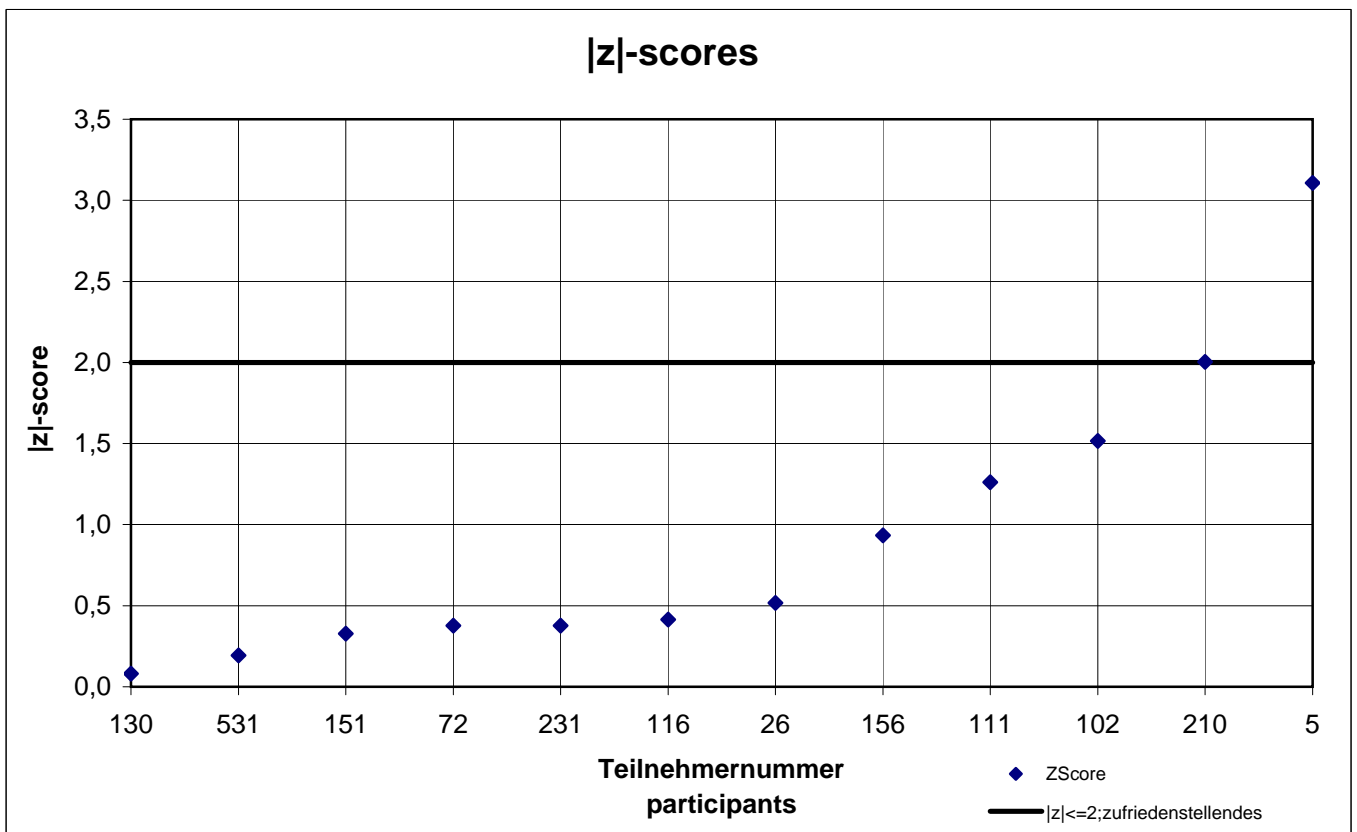
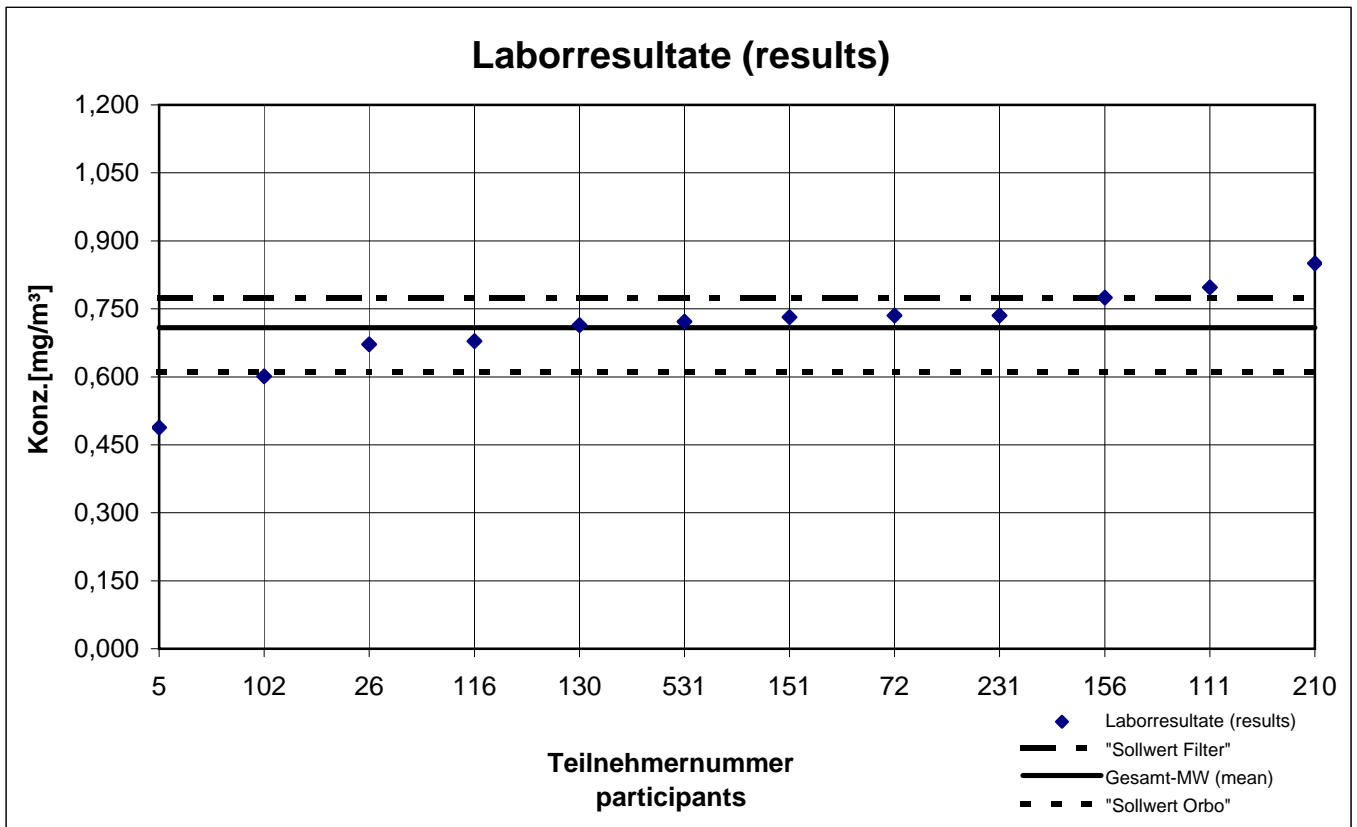
# Probe 2 (sample 2)

## Salzsäure (hydrochloric acid)



# Probe 2 (sample 2)

## Salpetersäure (nitric acid)



# Gesamtauswertung Probe 3

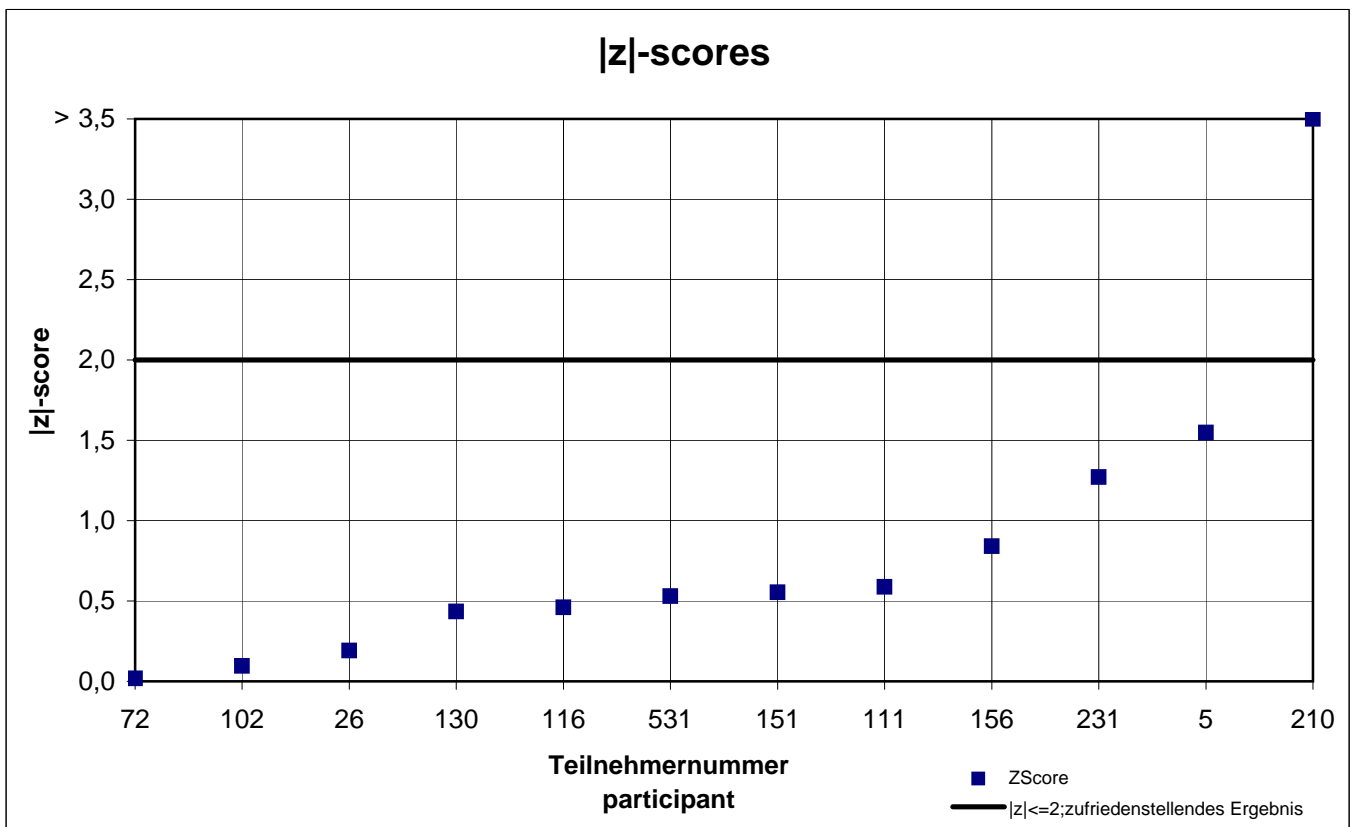
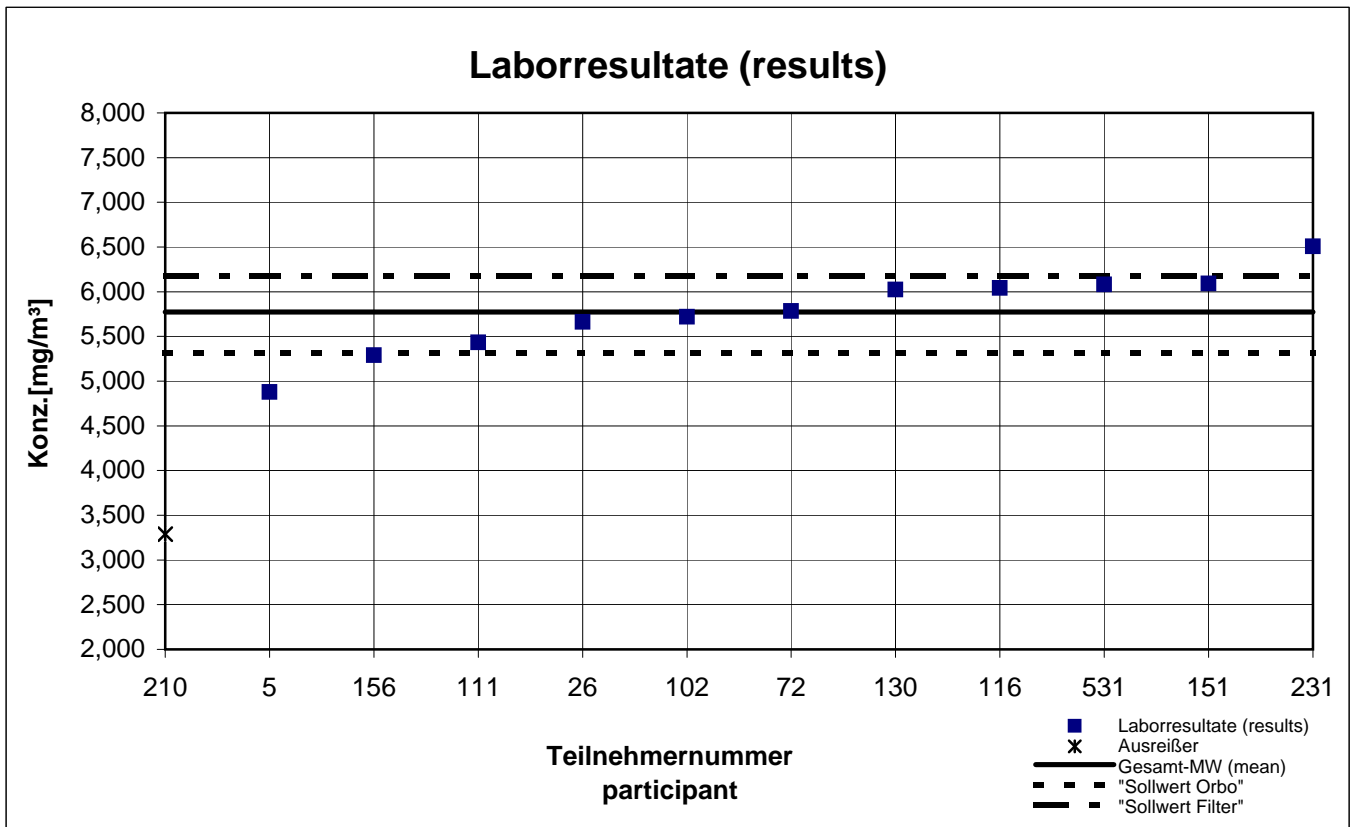
Teilnehmer- nummer	Salzsäure		Salpetersäure	
	Labor- resultat [mg/m <sup>3</sup> ]	z  - score	Labor- resultat [mg/m <sup>3</sup> ]	z  - score
5	4,880	1,5	1,657	3,1
6	k.A.	k.A.	k.A.	k.A.
26	5,663	0,2	2,437	0,1
72	5,784	0,0	2,626	0,9
102	5,719	0,1	2,308	0,4
111	5,435	0,6	2,806	1,7
116	6,040	0,5	2,332	0,3
130	6,024	0,4	2,413	0,0
151	6,094	0,6	2,650	1,0
156	5,289	0,8	2,694	1,2
210	3,288	4,3	1,63	3,2
231	6,508	1,3	2,701	1,2
531	6,080	0,5	2,614	0,9

Die mit  gekennzeichneten Felder sind Ausreißer!

	Salzsäure	Salpeter- säure
Gesamtmittelwert $c_k$ [mg / m <sup>3</sup> ]	5,774	2,405
Standardabweichung $S_k$ [mg / m <sup>3</sup> ]	0,451	0,389
rel. Standardabweichung [%]	7,81	16,17
Mittelwert von Kontrollproben		
"Sollwert Orbo" [mg/m <sup>3</sup> ]	5,318	2,394
"Sollwert Filter" [mg/m <sup>3</sup> ]	6,176	2,947

# Probe 3 (sample 3)

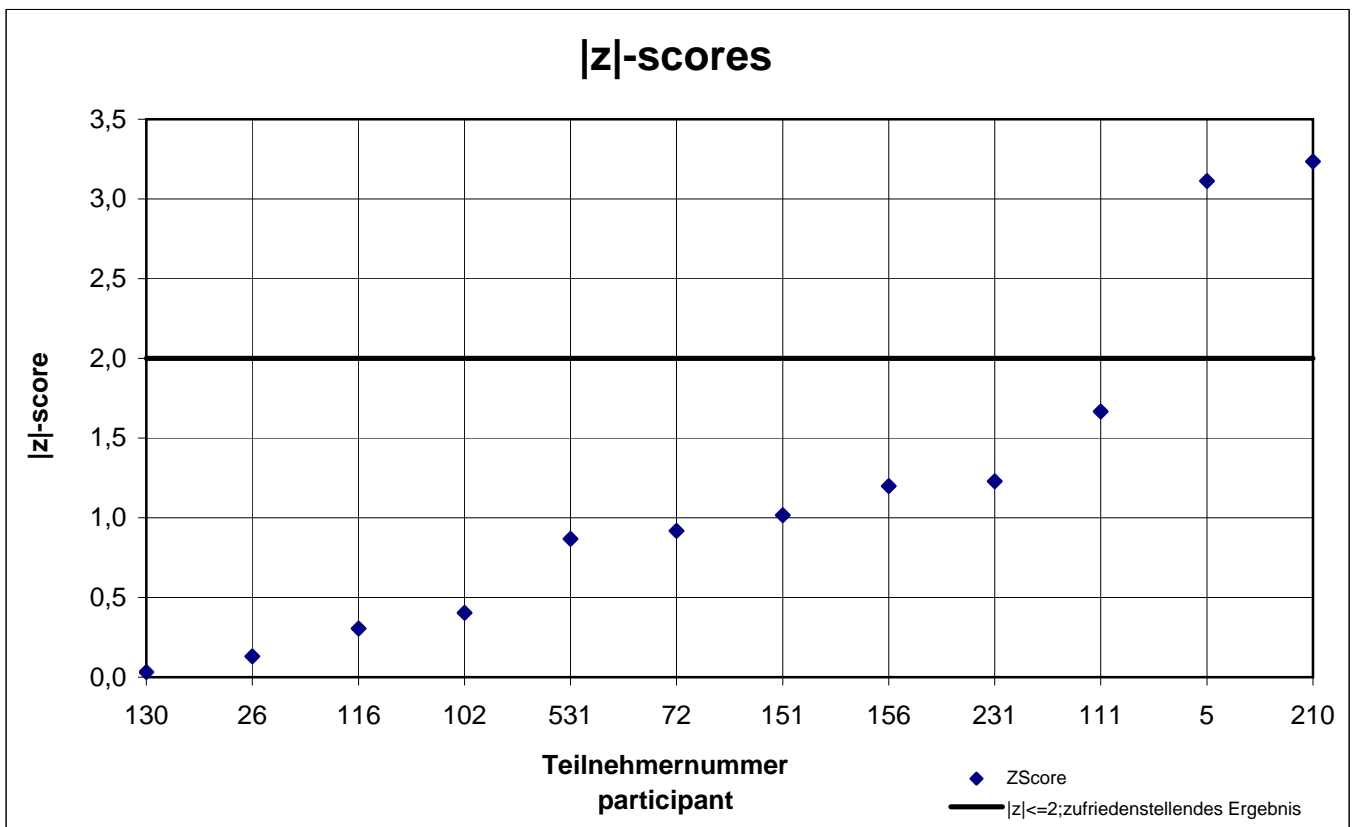
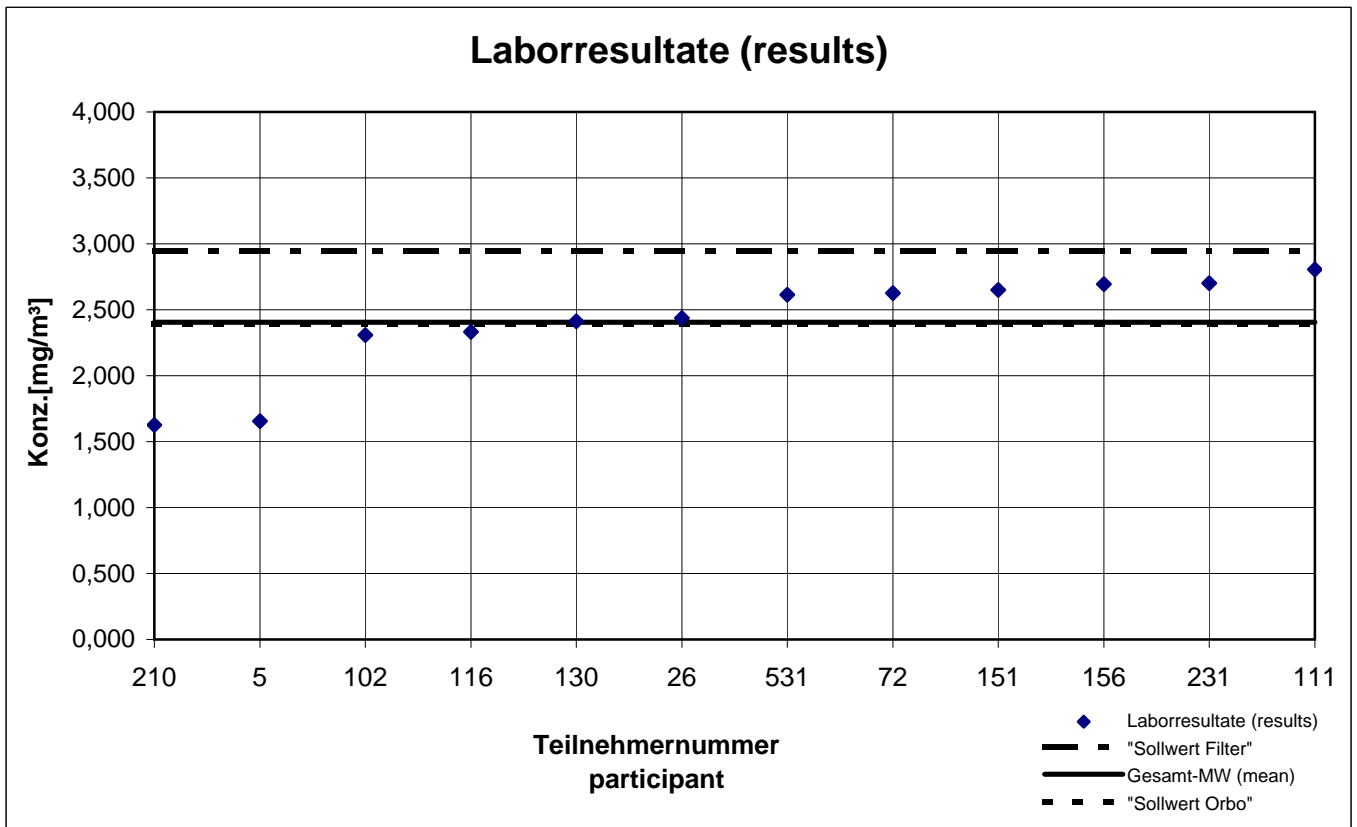
## Salzsäure (hydrochloric acid)





# Probe 3 (sample 3)

## Salpetersäure (nitric acid)



# Gesamtauswertung Filter 1

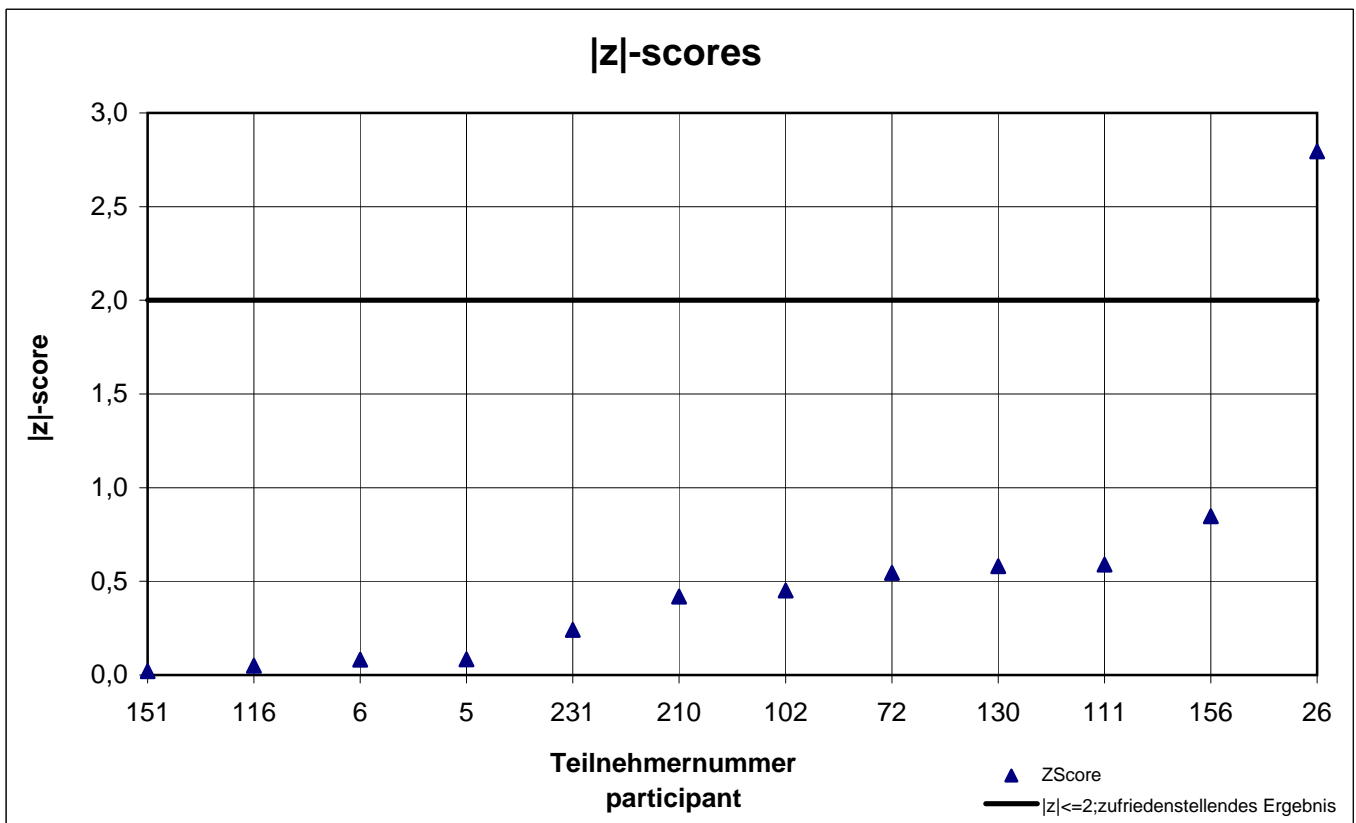
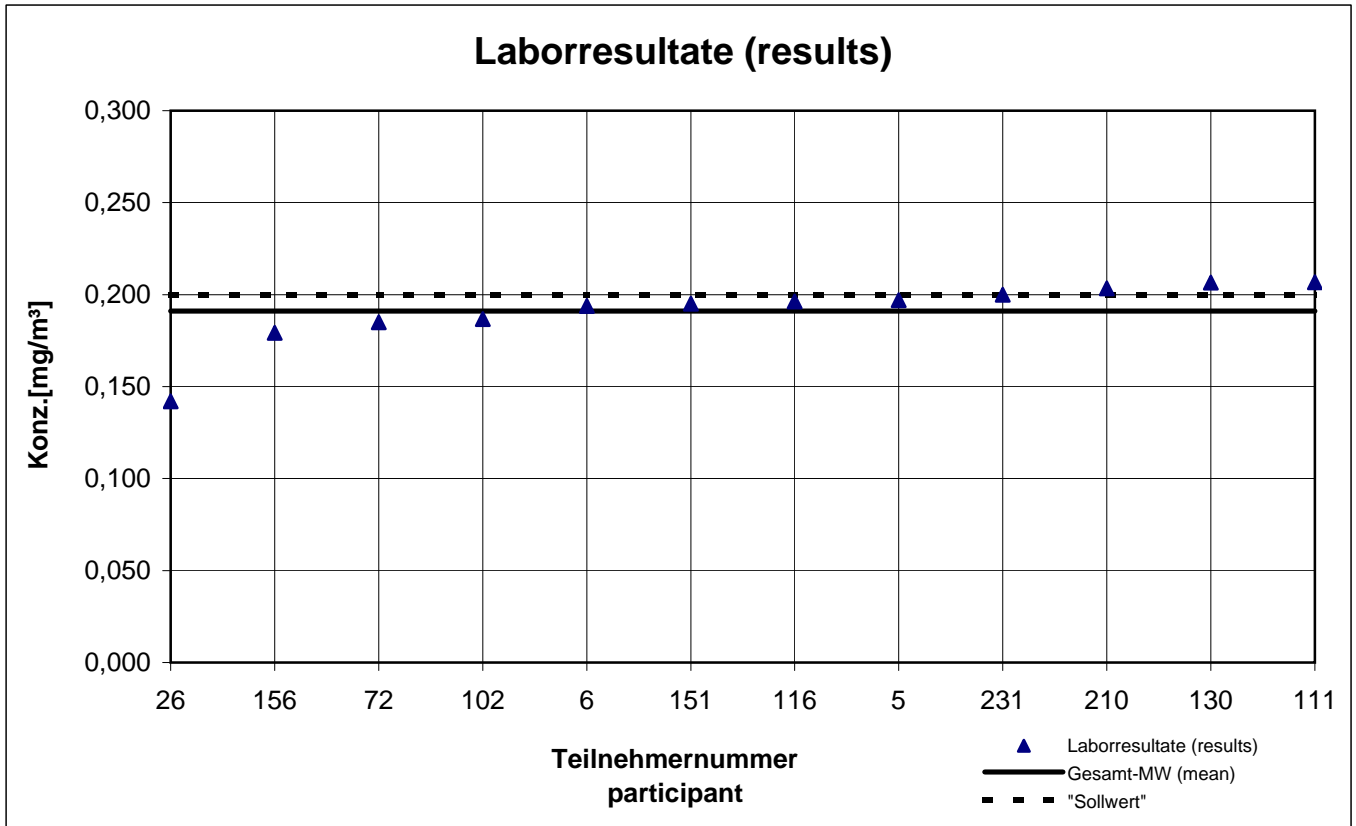
Teilnehmer- nummer	Phosphorsäure		Schwefelsäure	
	Labor- resultat [mg/m <sup>3</sup> ]	z  - score	Labor- resultat [mg/m <sup>3</sup> ]	z  - score
5	0,197	0,1	0,009	1,7
6	0,194	0,1	0,018	6,3
26	0,142	2,8	0,015	3,8
72	0,185	0,5	0,010	0,8
102	0,187	0,5	0,009	1,7
111	0,207	0,6	0,012	1,4
116	0,196	0,0	0,009	2,0
130	0,207	0,6	0,012	1,1
151	0,195	0,0	0,011	0,1
156	0,179	0,8	0,014	2,7
210	0,203	0,4	0,013	1,8
231	0,200	0,2	0,010	0,8

Die mit  gekennzeichneten Felder sind Ausreißer!

	Phosphor- säure	Schwefel- säure
Gesamtmittelwert $c_k$ [mg / m <sup>3</sup> ]	0,191	0,011
Standardabweichung $S_k$ [mg / m <sup>3</sup> ]	0,0176	0,0017
rel. Standardabweichung [%]	9,21	16,56
Mittelwert von Kontrollproben "Sollwert"	0,200	0,011

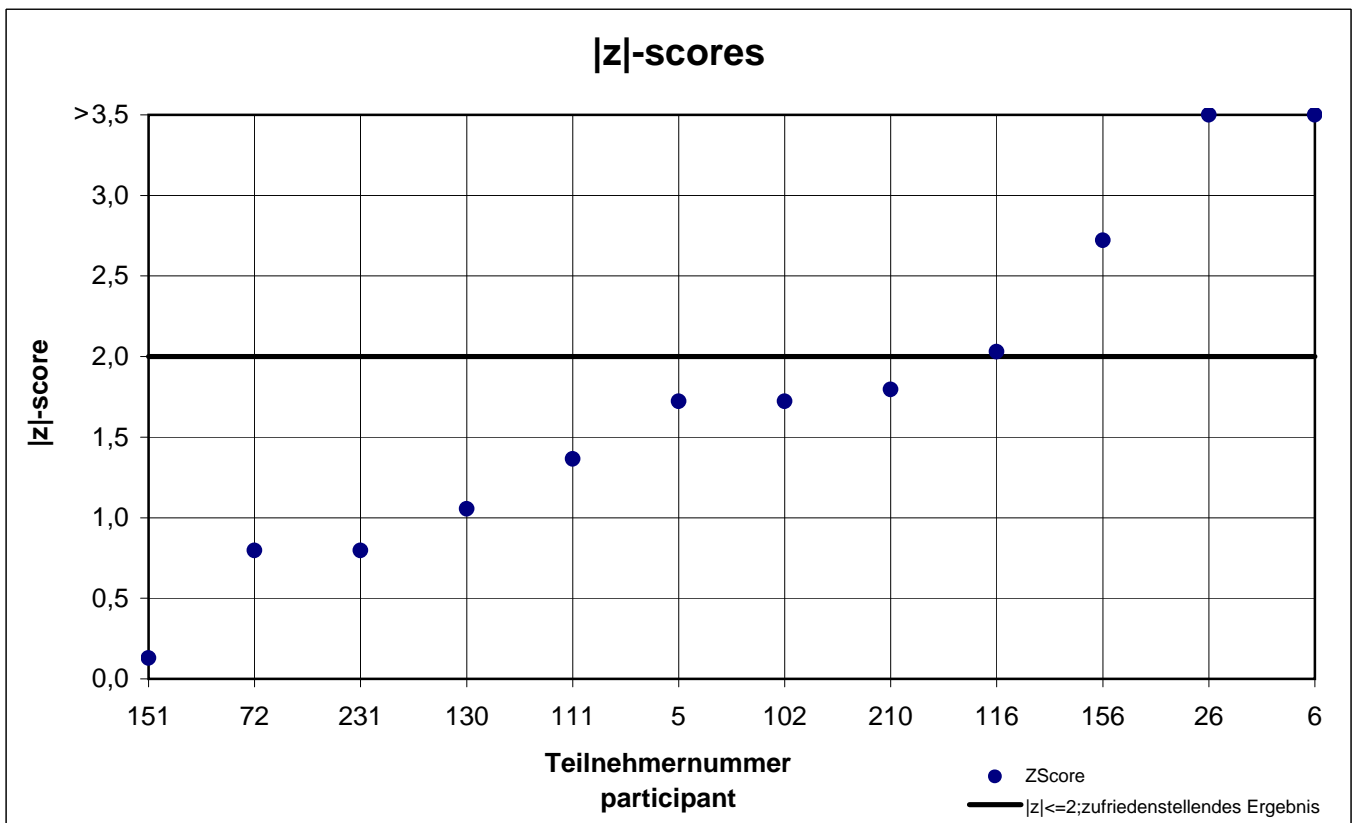
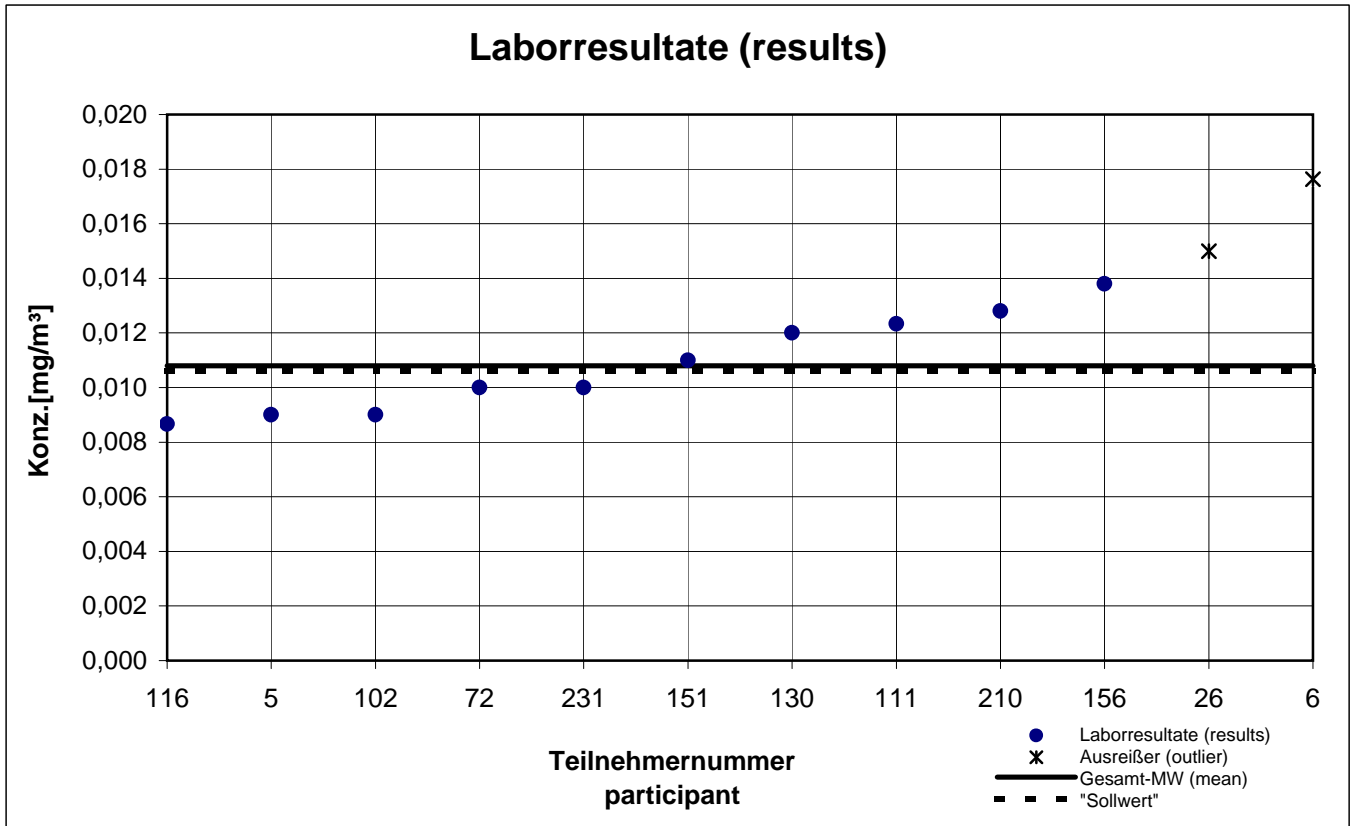
# Filter Probe 1 (sample 1 filter)

## Phosphorsäure (phosphoric acid)



# Filter Probe 1 (sample 1 filter)

## Schwefelsäure (sulfuric acid)



## Gesamtauswertung Filter 2

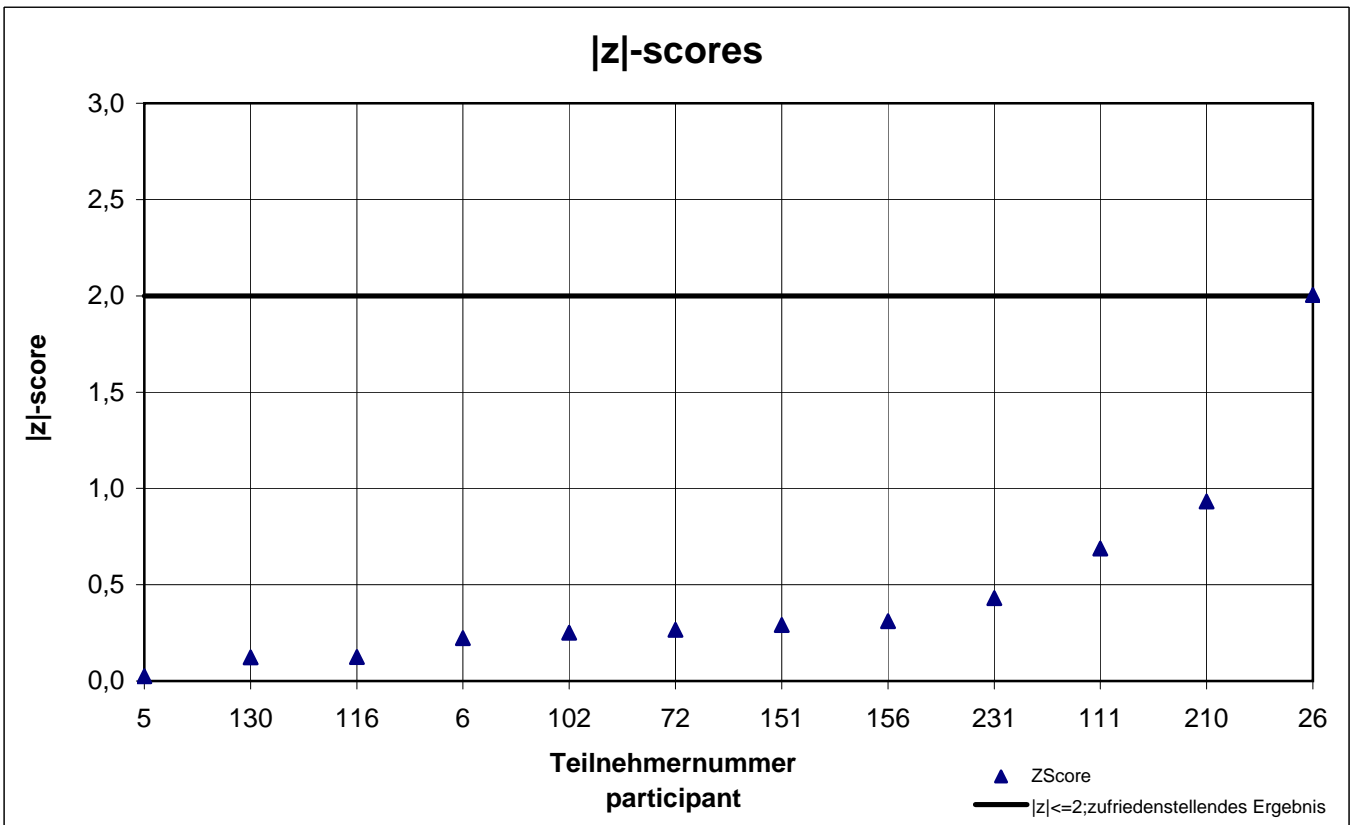
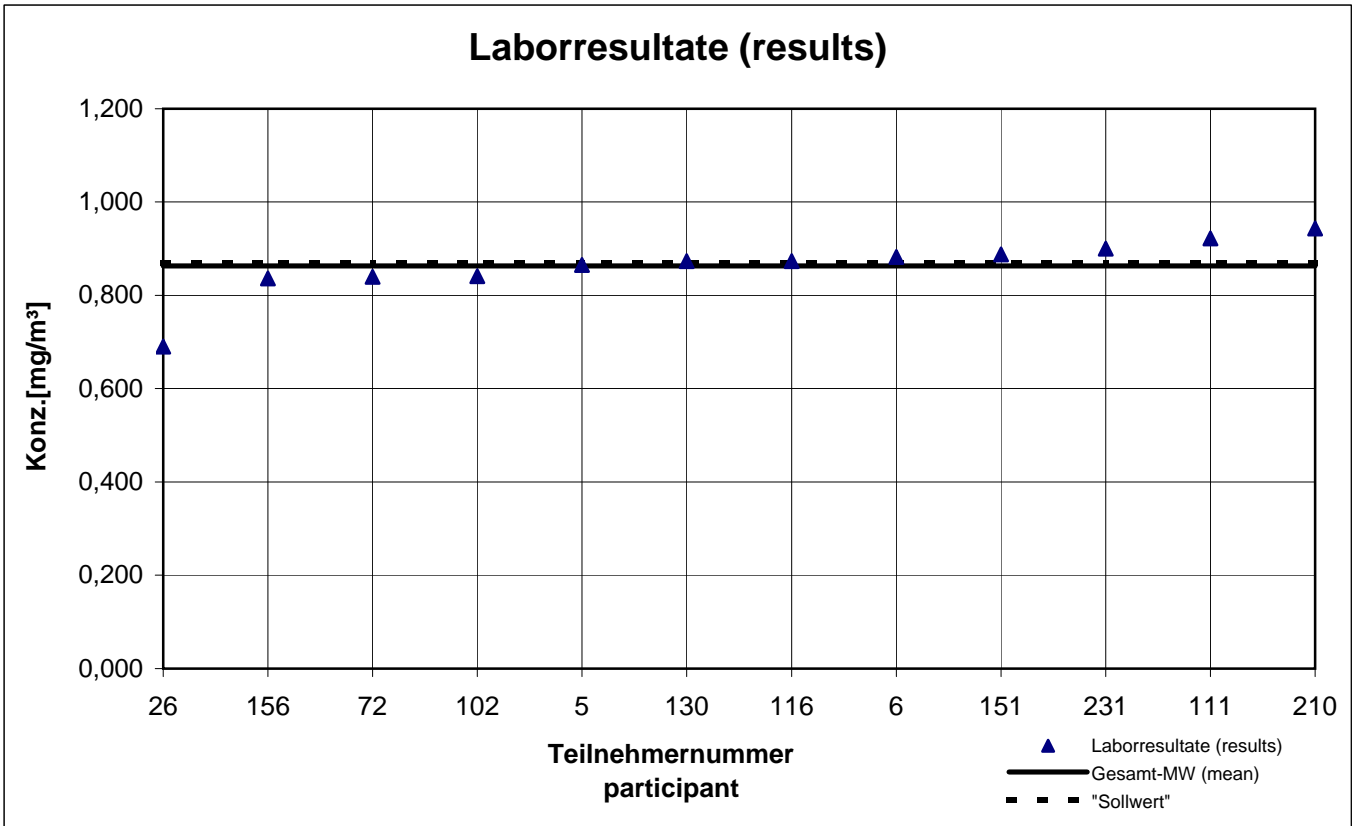
Teilnehmer- nummer	Phosphorsäure		Schwefelsäure	
	Labor- resultat [mg/m <sup>3</sup> ]	z  - score	Labor- resultat [mg/m <sup>3</sup> ]	z  - score
5	0,865	0,0	0,042	1,0
6	0,882	0,2	0,057	2,2
26	0,690	2,0	0,041	1,2
72	0,840	0,3	0,052	1,2
102	0,841	0,3	0,044	0,5
111	0,922	0,7	0,050	0,8
116	0,874	0,1	0,044	0,6
130	0,874	0,1	0,050	0,7
151	0,888	0,3	0,047	0,1
156	0,836	0,3	0,034	2,6
210	0,943	0,9	0,052	1,0
231	0,900	0,4	0,047	0,1

Die mit  gekennzeichneten Felder sind Ausreißer!

	Phosphor- säure	Schwefel- säure
Gesamtmittelwert $c_k$ [mg / m <sup>3</sup> ]	0,863	0,047
Standardabweichung $S_k$ [mg / m <sup>3</sup> ]	0,0634	0,0060
rel. Standardabweichung [%]	7,35	12,87
Mittelwert von Kontrollproben "Sollwert"	0,868	0,046

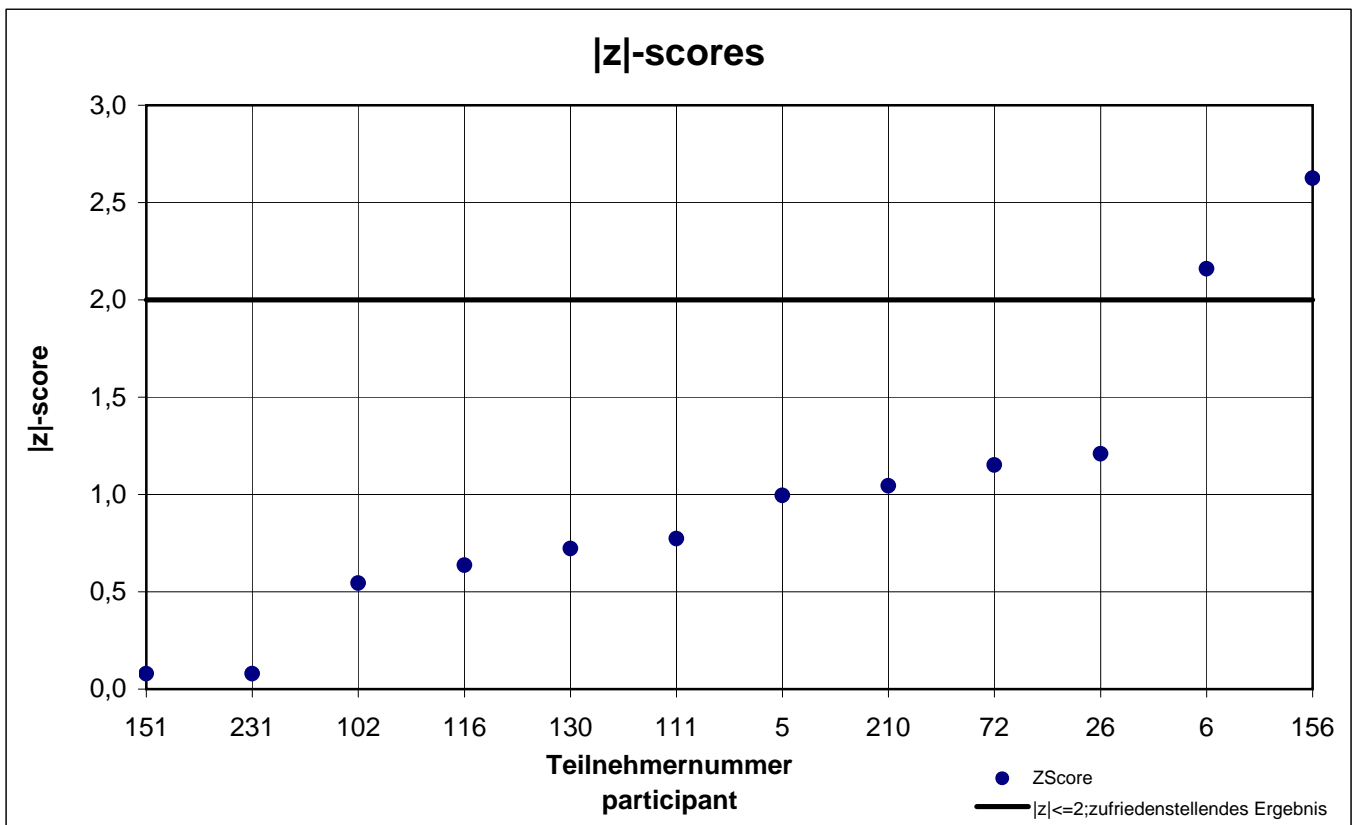
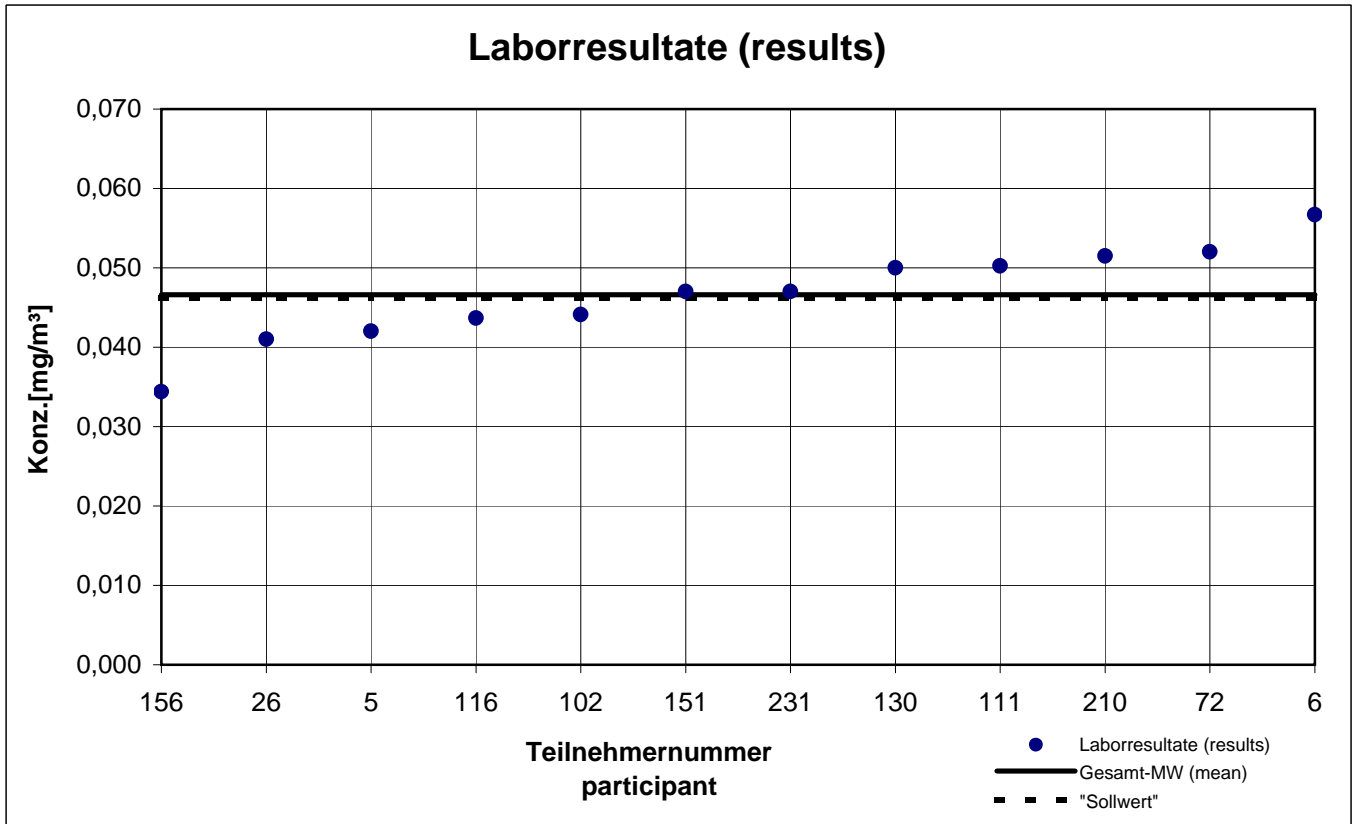
# Filter Probe 2 (sample 2 filter)

## Phosphorsäure (phosphoric acid)



# Filter Probe 2 (sample 2 filter)

## Schwefelsäure (sulfuric acid)



# Gesamtauswertung Filter 3

Teilnehmer- nummer	Phosphorsäure		Schwefelsäure	
	Labor- resultat [mg/m <sup>3</sup> ]	z  - score	Labor- resultat [mg/m <sup>3</sup> ]	z  - score
5	0,570	0,5	0,062	2,2
6	0,544	0,0	0,083	0,5
26	0,440	1,9	0,068	1,4
72	0,511	0,6	0,084	0,6
102	0,558	0,3	0,082	0,4
111	0,589	0,9	0,088	1,1
116	0,568	0,5	0,069	1,2
130	0,535	0,1	0,089	1,2
151	0,550	0,1	0,083	0,5
156	0,528	0,3	0,072	1,0
210	0,565	0,4	0,088	1,1
231	0,560	0,3	0,082	0,4

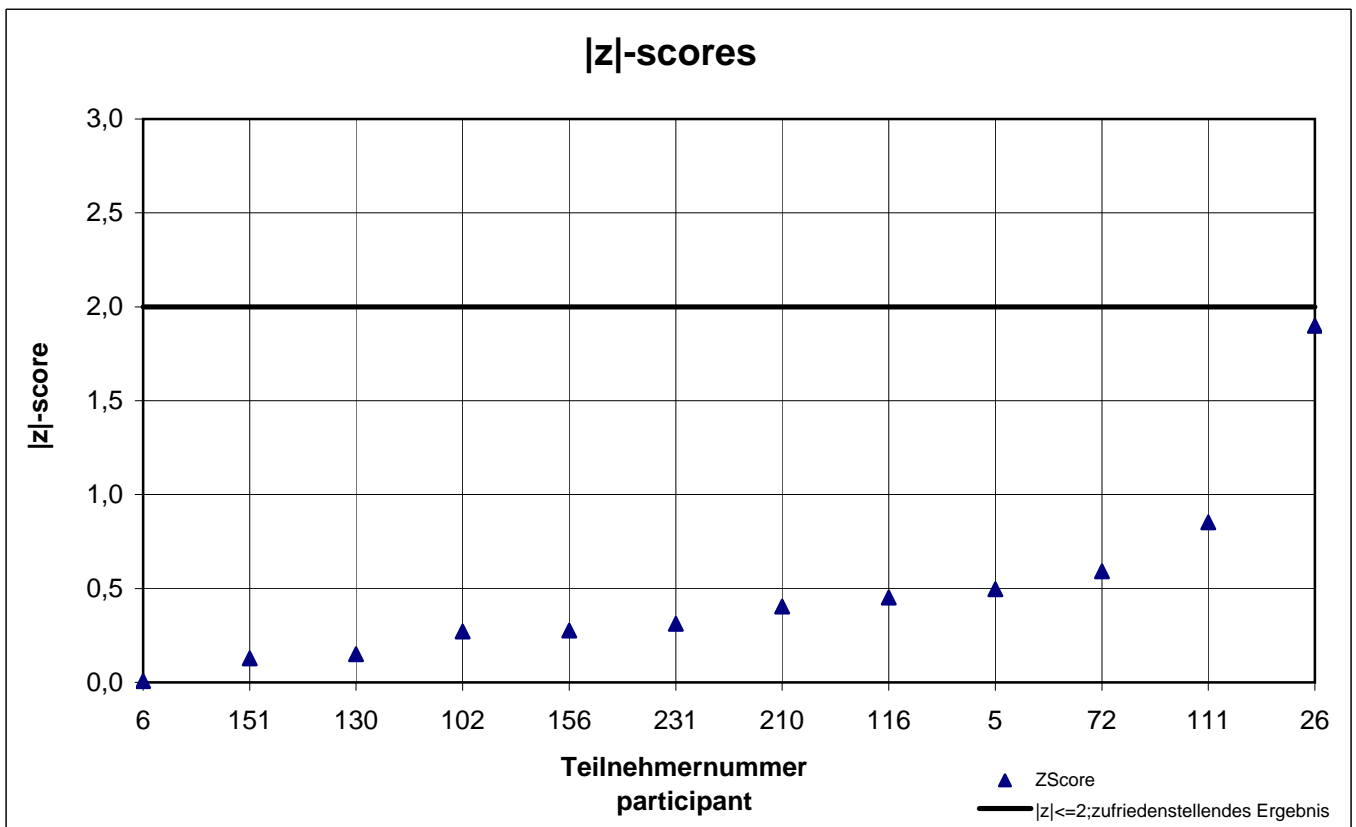
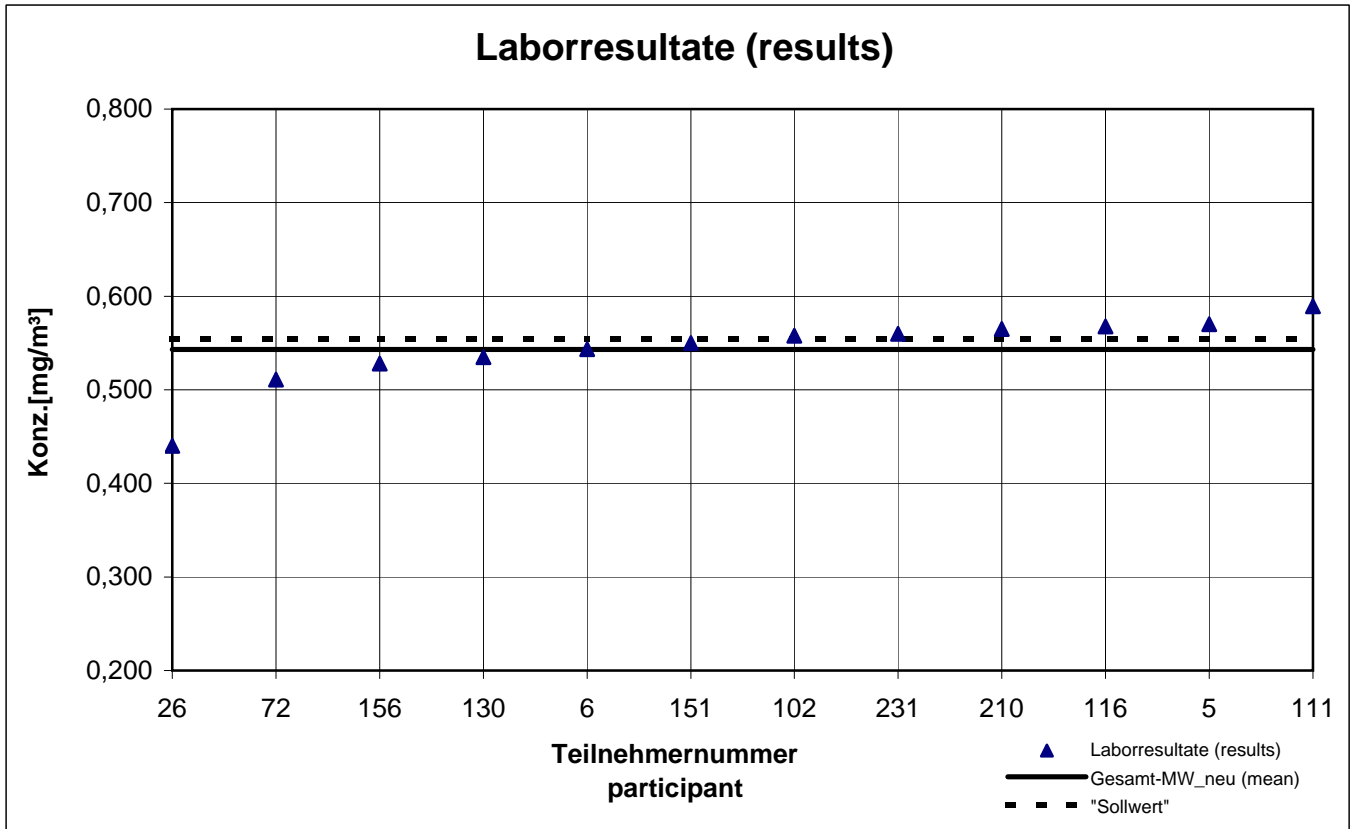
Die mit  gekennzeichneten Felder sind Ausreißer!

	Phosphor- säure	Schwefel- säure
Gesamtmittelwert $c_k$ [mg / m <sup>3</sup> ]	0,543	0,079
Standardabweichung $S_k$ [mg / m <sup>3</sup> ]	0,0387	0,0089
rel. Standardabweichung [%]	7,12	11,32
Mittelwert von Kontrollproben "Sollwert"	0,554	0,083



# Filter Probe 3 (sample 3 filter)

## Phosphorsäure (phosphoric acid)



# Filter Probe 3 (sample 3 filter)

## Schwefelsäure (sulfuric acid)

