

# Gesamtauswertung Probe 1

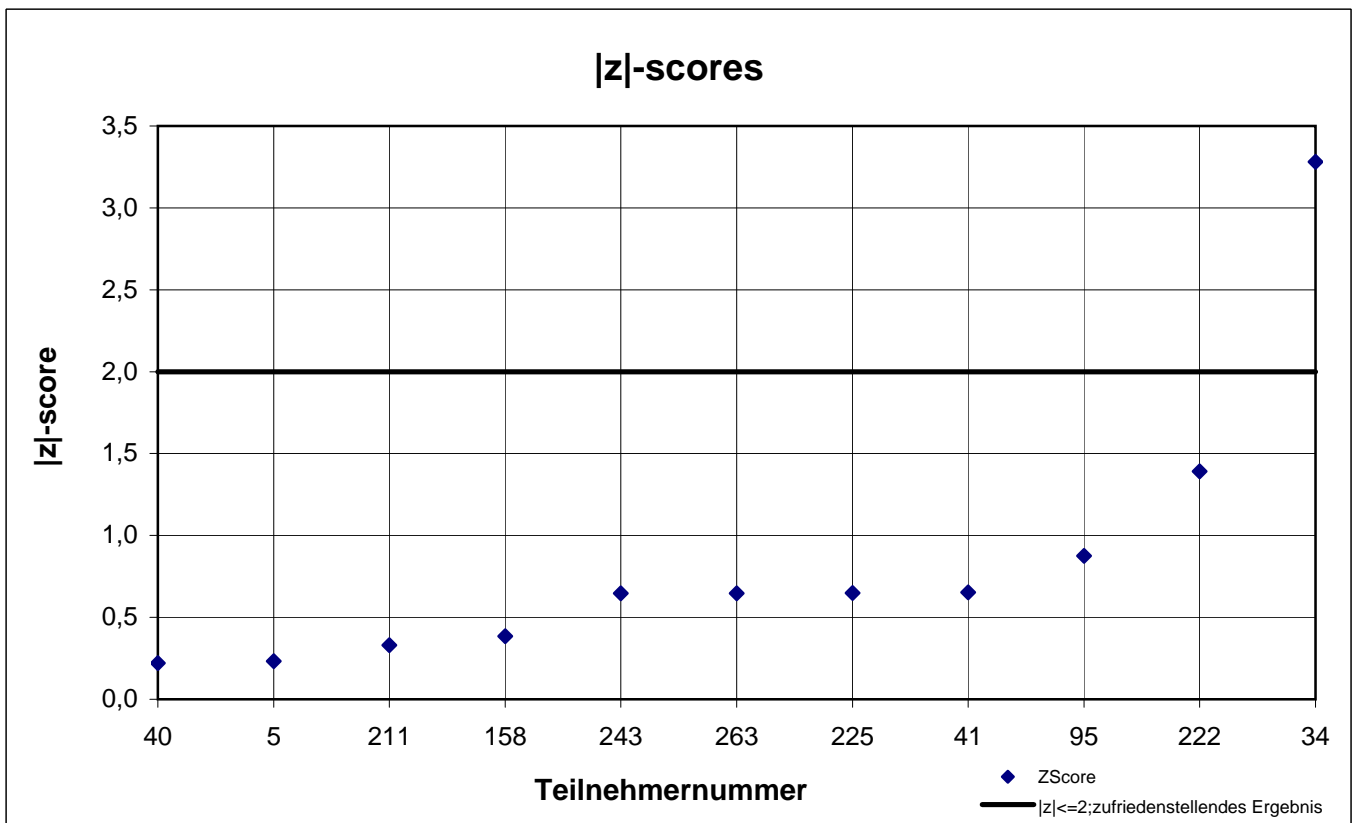
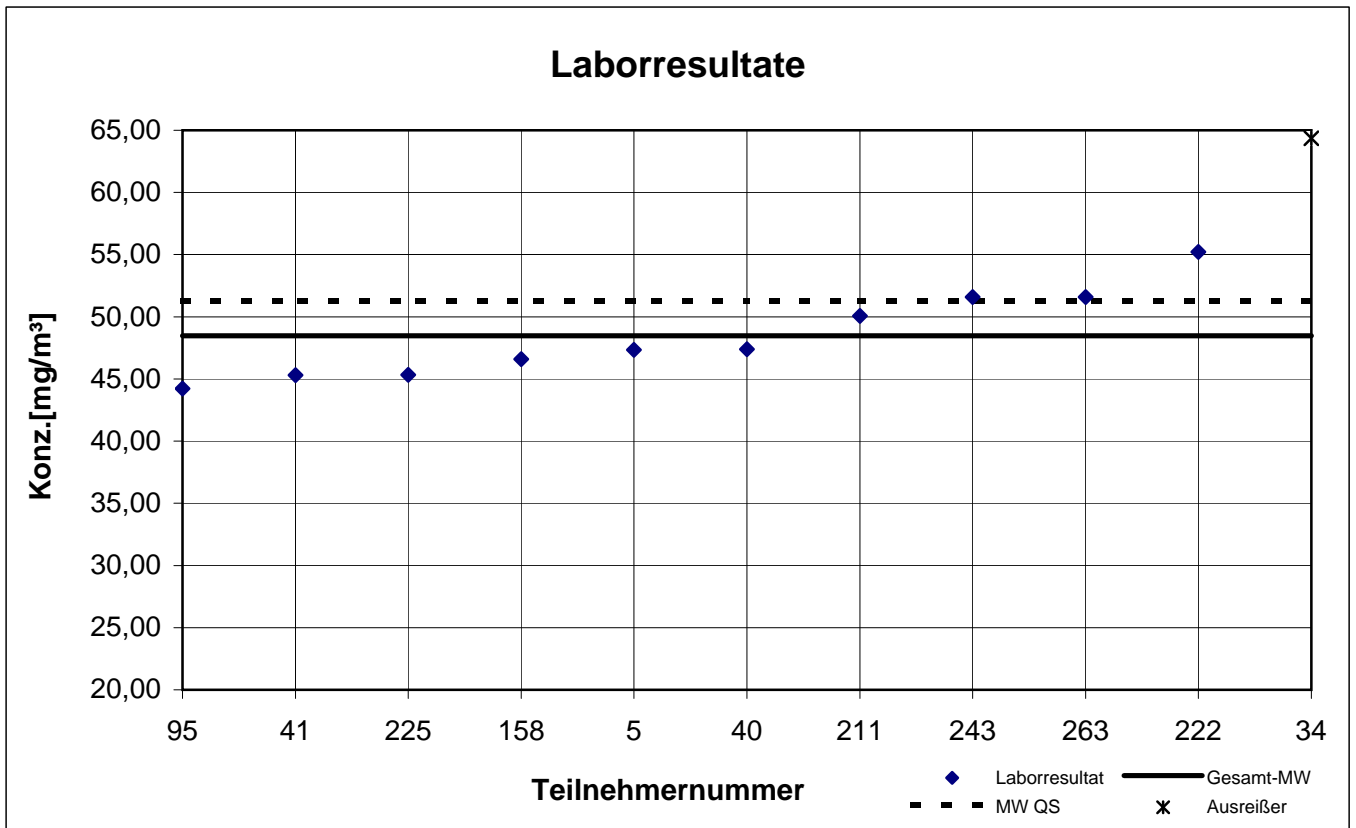
Teilnehmer- nummer	1-Butanol		Ethylbenzol		n-Butylacetat		n-Heptan		p-Xylol		Toluol	
	Labor- resultat [mg/m³]	z  - score	Labor- resultat [mg/m³]	z  - score	Labor- resultat [mg/m³]	z  - score	Labor- resultat [mg/m³]	z  - score	Labor- resultat [mg/m³]	z  - score	Labor- resultat [mg/m³]	z  - score
5	47,34	0,2	87,75	0,3	99,98	0,2	111,3	0,4	57,61	0,1	79,48	0,1
34	64,37	3,3	114,0	3,4	117,2	1,9	120,3	1,2	69,40	1,9	99,36	2,7
40	47,40	0,2	88,20	0,4	99,90	0,1	112,0	0,4	57,50	0,2	80,30	0,2
41	45,30	0,7	82,50	0,3	91,50	0,7	102,0	0,5	65,50	1,2	65,00	1,7
95	44,22	0,9	71,87	1,6	75,69	2,3	83,08	2,3	51,52	1,2	63,93	1,8
158	46,60	0,4	82,40	0,3	93,50	0,5	105,7	0,2	54,30	0,7	75,20	0,4
211	50,07	0,3	85,96	0,1	99,23	0,1	109,6	0,2	56,86	0,3	78,40	0,0
222	55,22	1,4	93,77	1,0	108,7	1,0	118,4	1,0	62,84	0,8	85,18	0,9
225	45,33	0,6	76,57	1,0	88,26	1,0	92,98	1,3	50,85	1,3	69,27	1,2
243	51,60	0,6	85,83	0,1	104,0	0,6	105,4	0,2	57,43	0,2	78,37	0,0
263	51,60	0,6	89,90	0,6	98,95	0,1	107,5	0,0	56,70	0,3	79,85	0,2
281	k.A.	k.A.	92,05	0,8	104,6	0,6	119,7	1,2	60,10	0,3	85,80	1,0

Die mit  gekennzeichneten Felder sind Ausreißer!

	1-Butanol	Ethyl- benzol	n-Butyl- acetat	n-Heptan	p-Xylol	Toluol
Gesamtmittelwert $c_k$ [mg/m³]	48,47	85,16	98,45	107,3	58,38	78,34
Standardabweichung $S_k$ [mg/m³]	3,521	6,527	10,546	10,938	5,417	9,673
rel. Standardabweichung [%]	7,26	7,66	10,71	10,19	9,28	12,35
Mittelwert Qualitätsicherung [mg/m³]	51,30	88,60	95,80	106,5	55,70	76,50

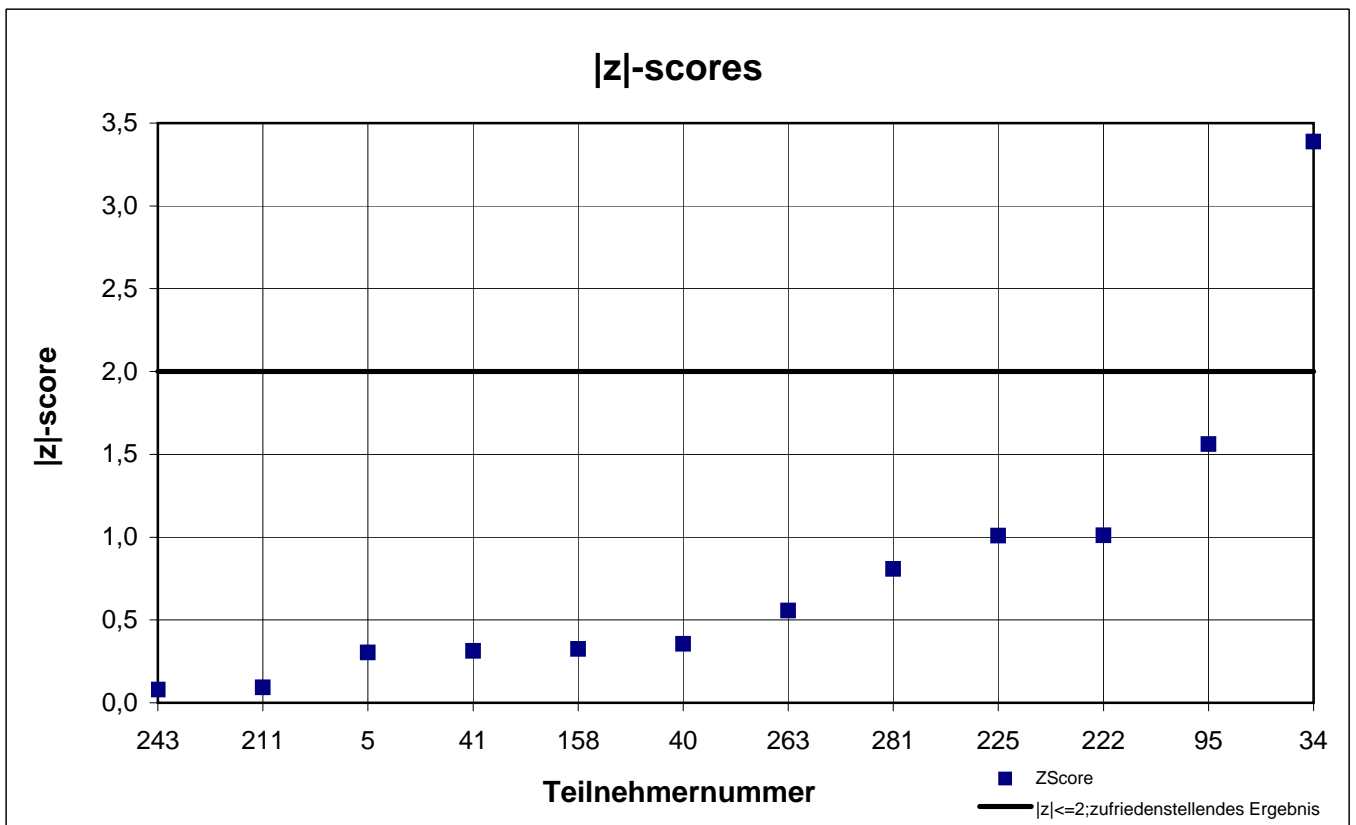
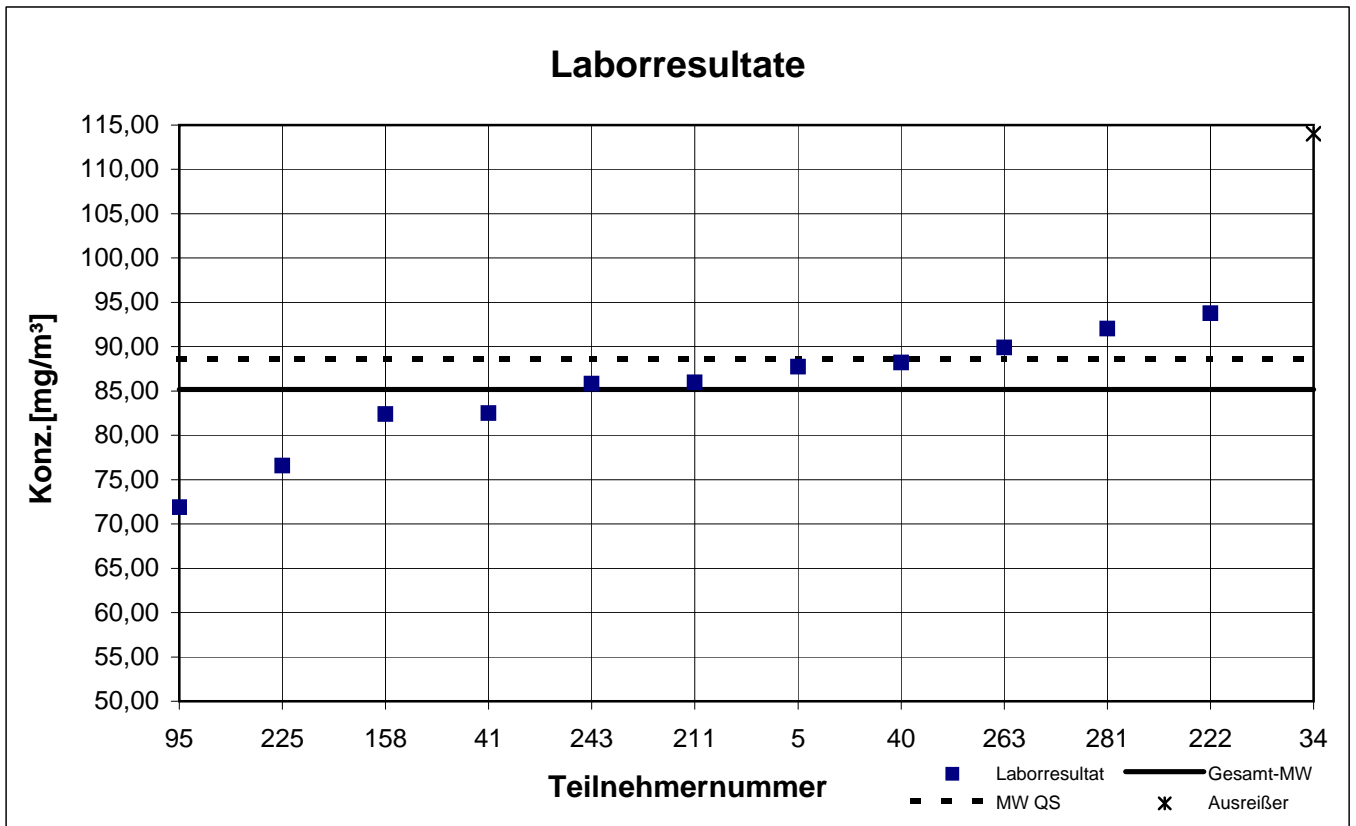
# Probe 1

## 1-Butanol



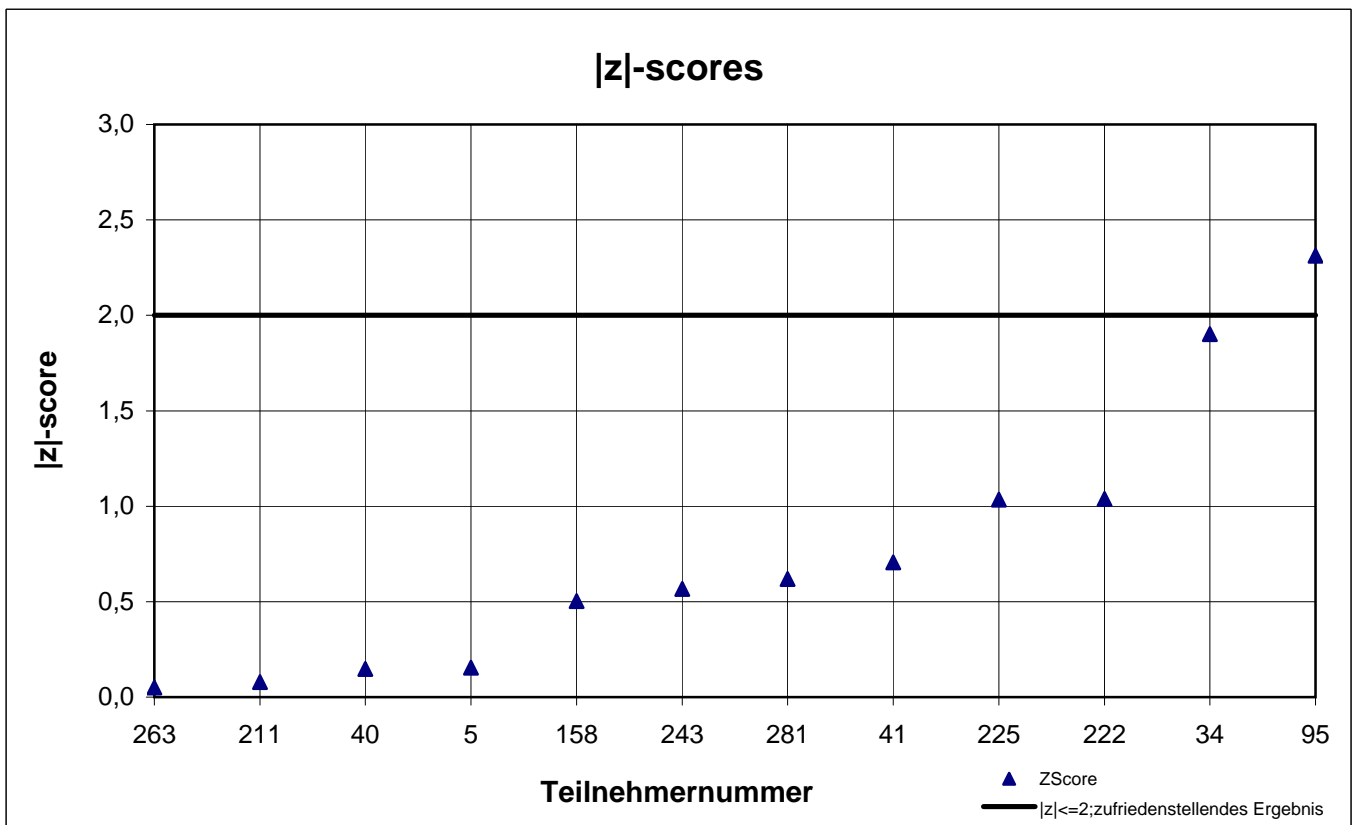
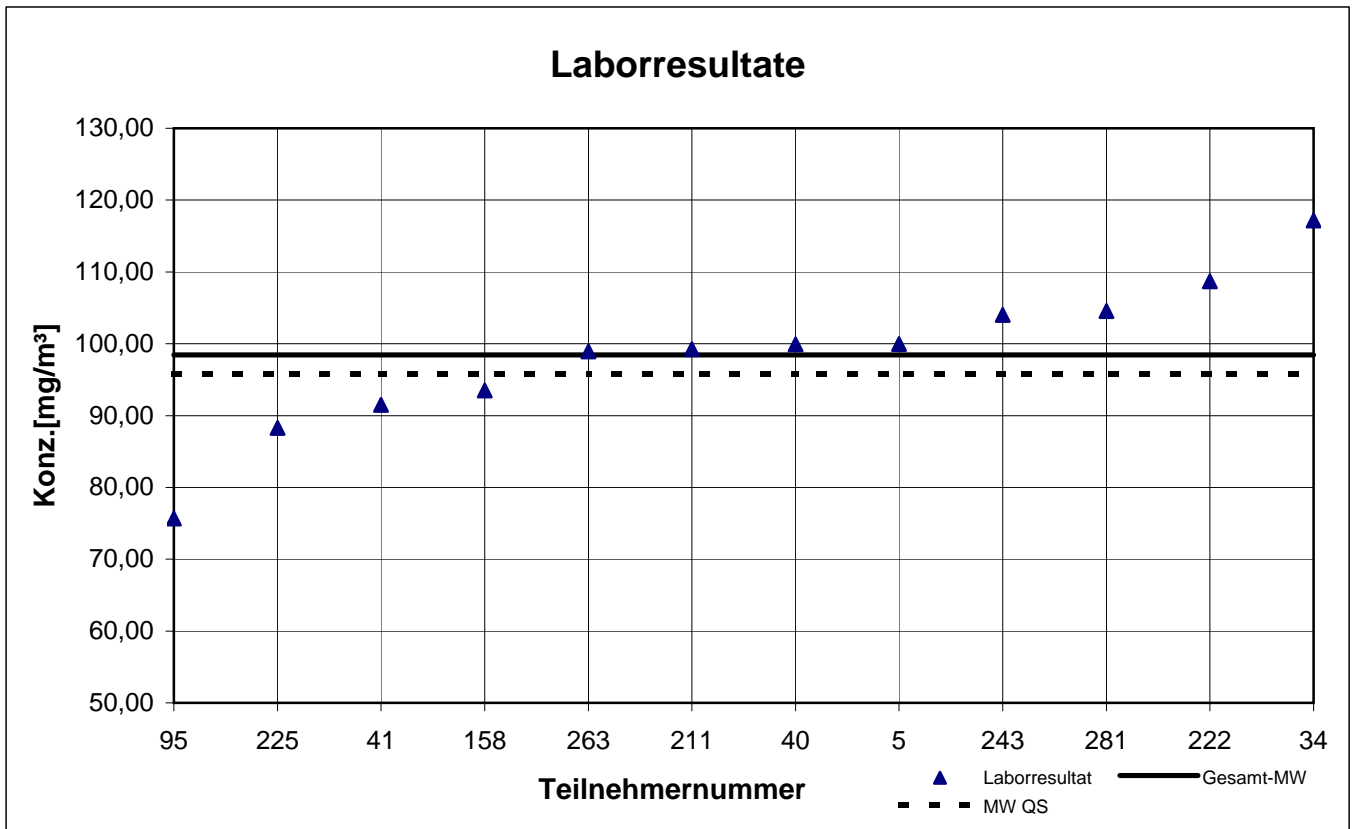
# Probe 1

## Ethylbenzol



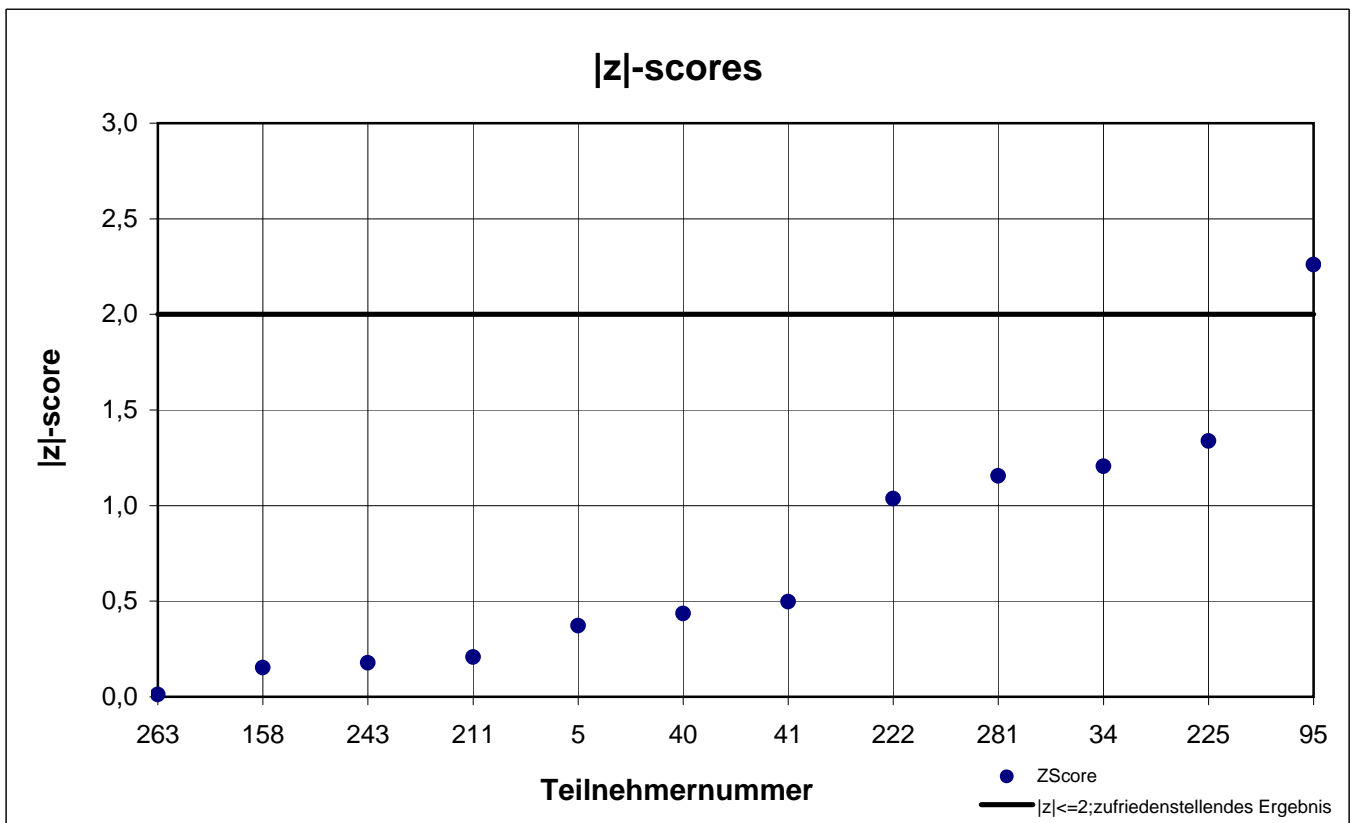
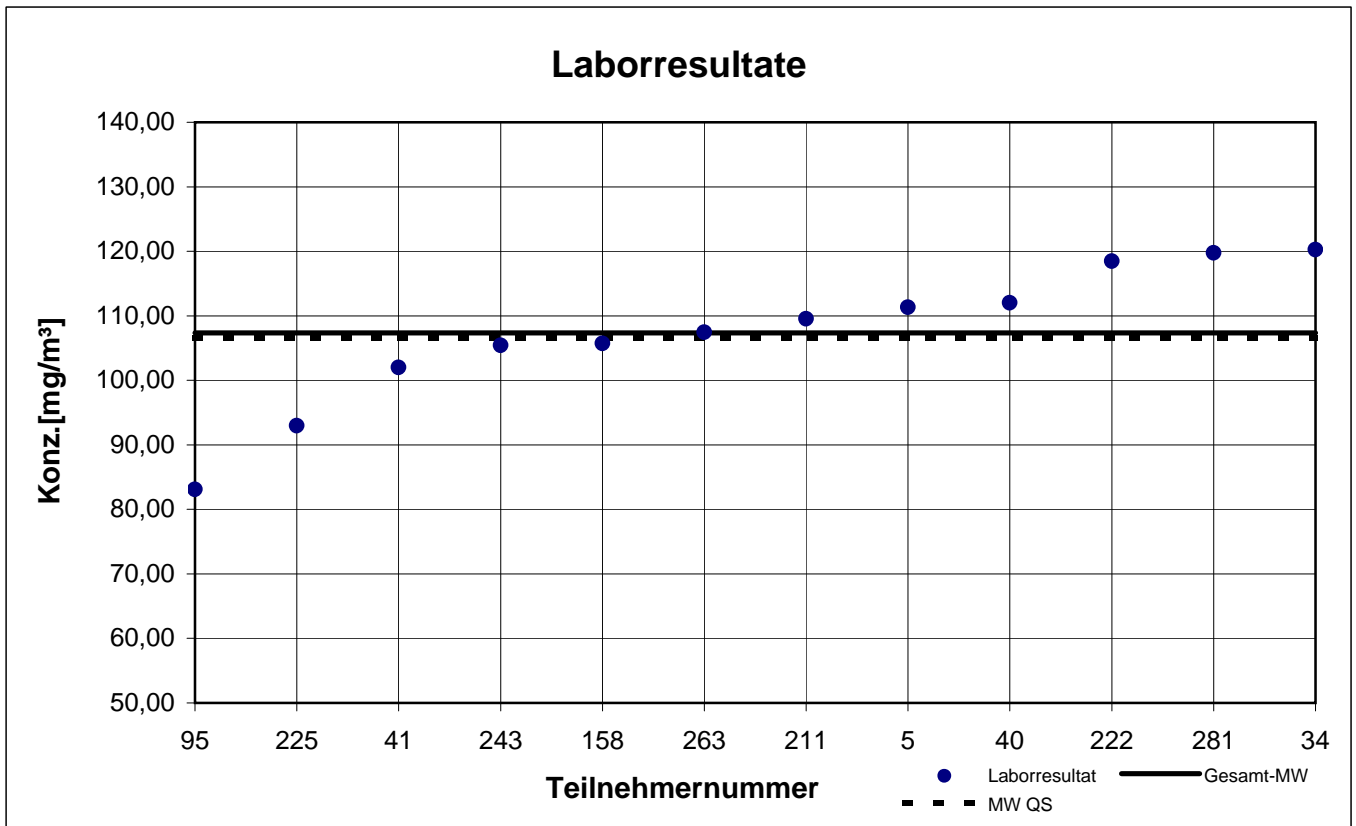
# Probe 1

## n-Butylacetat



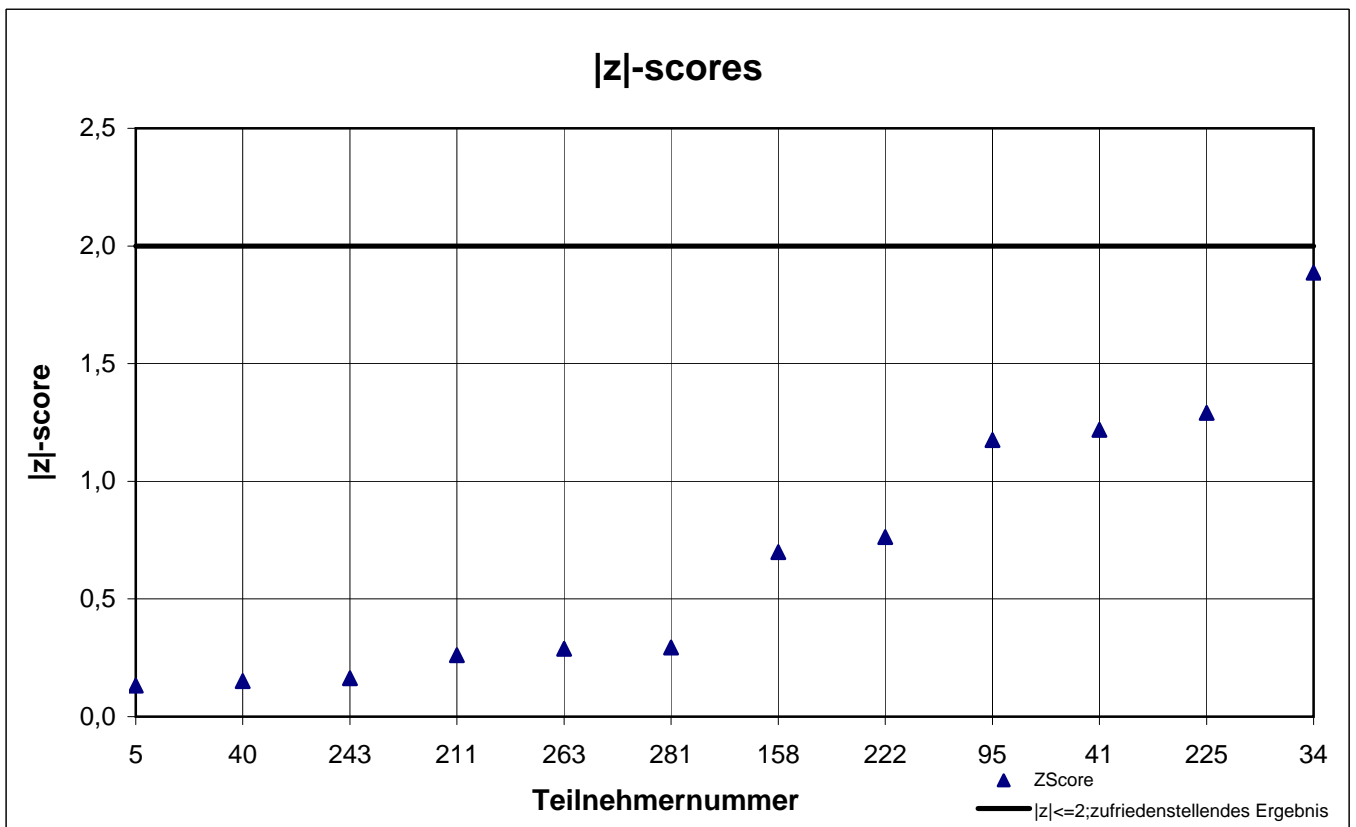
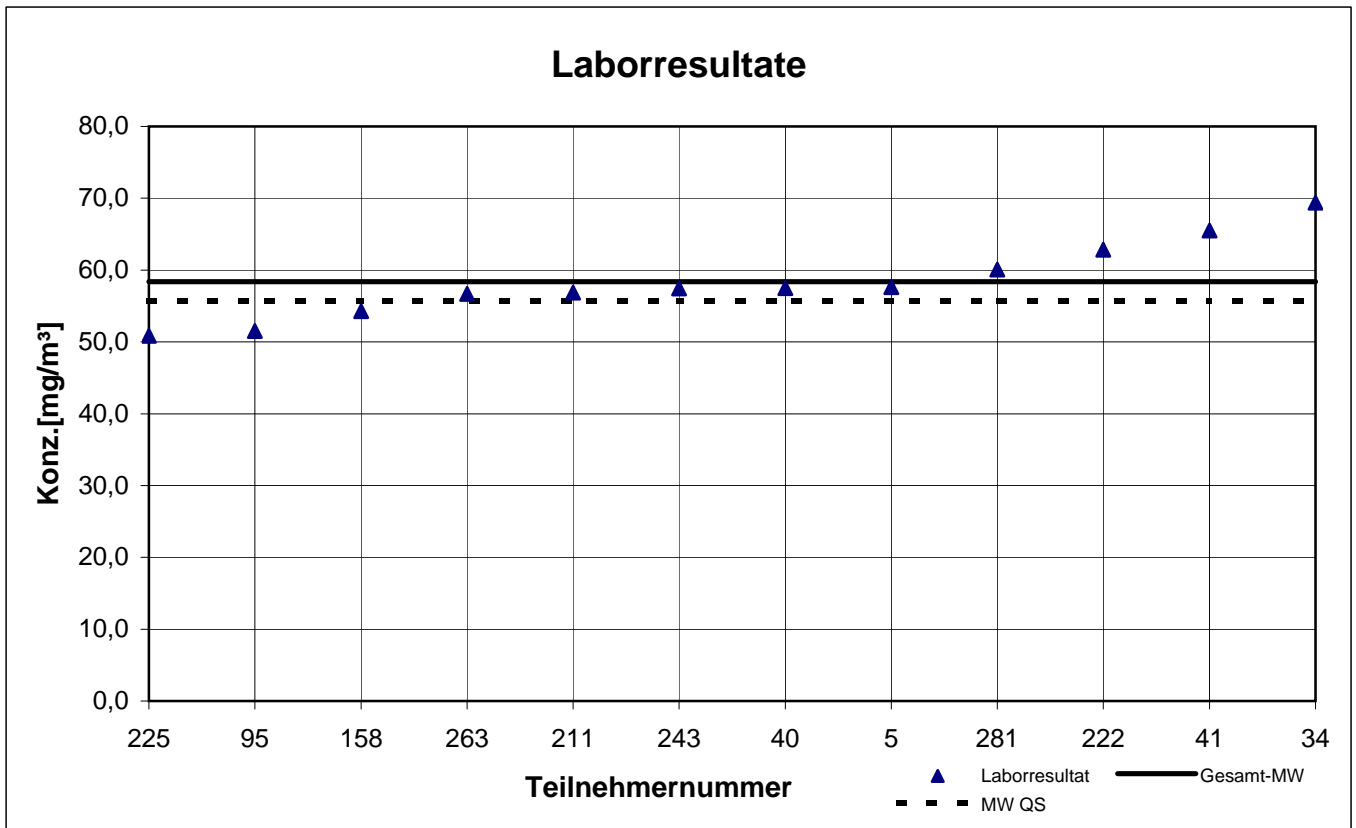
# Probe 1

## n-Heptan



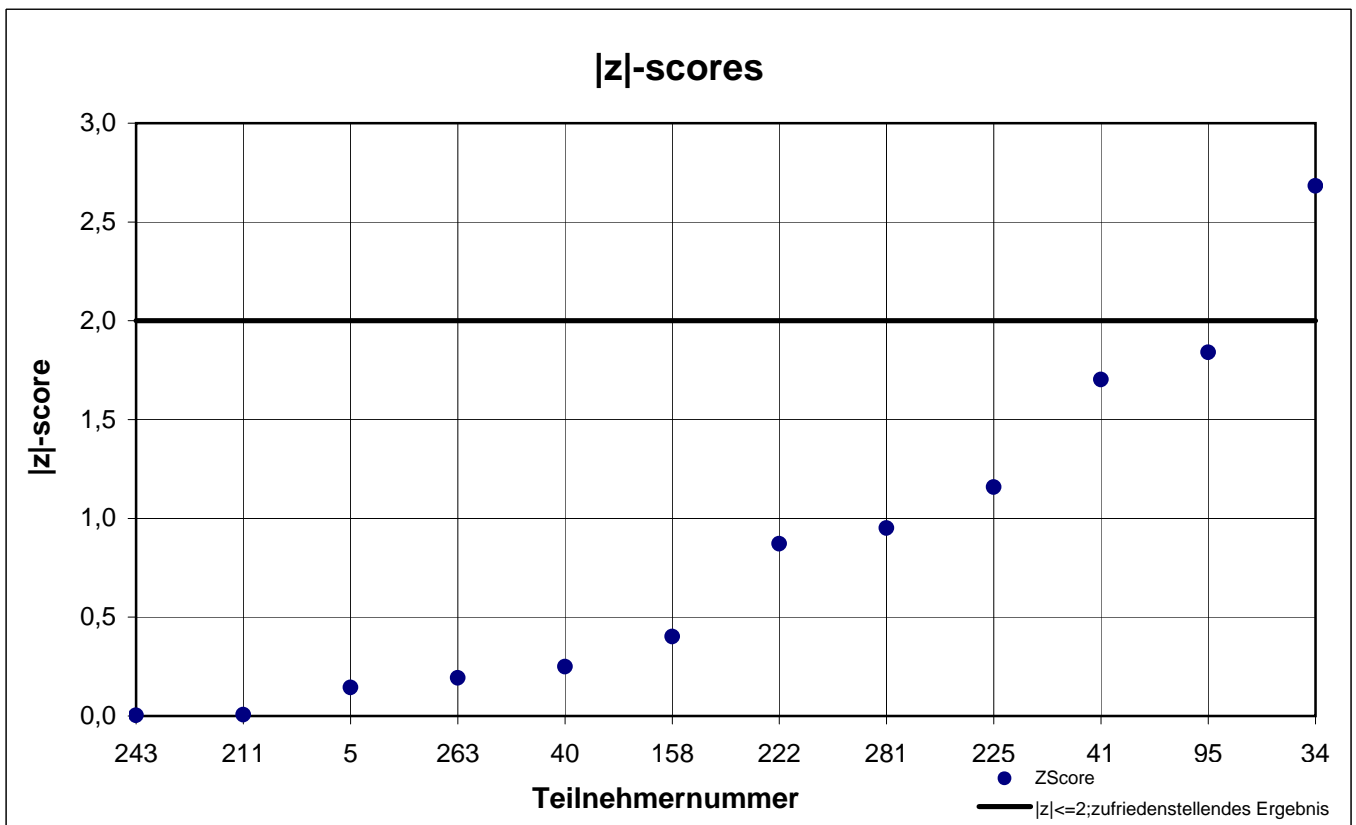
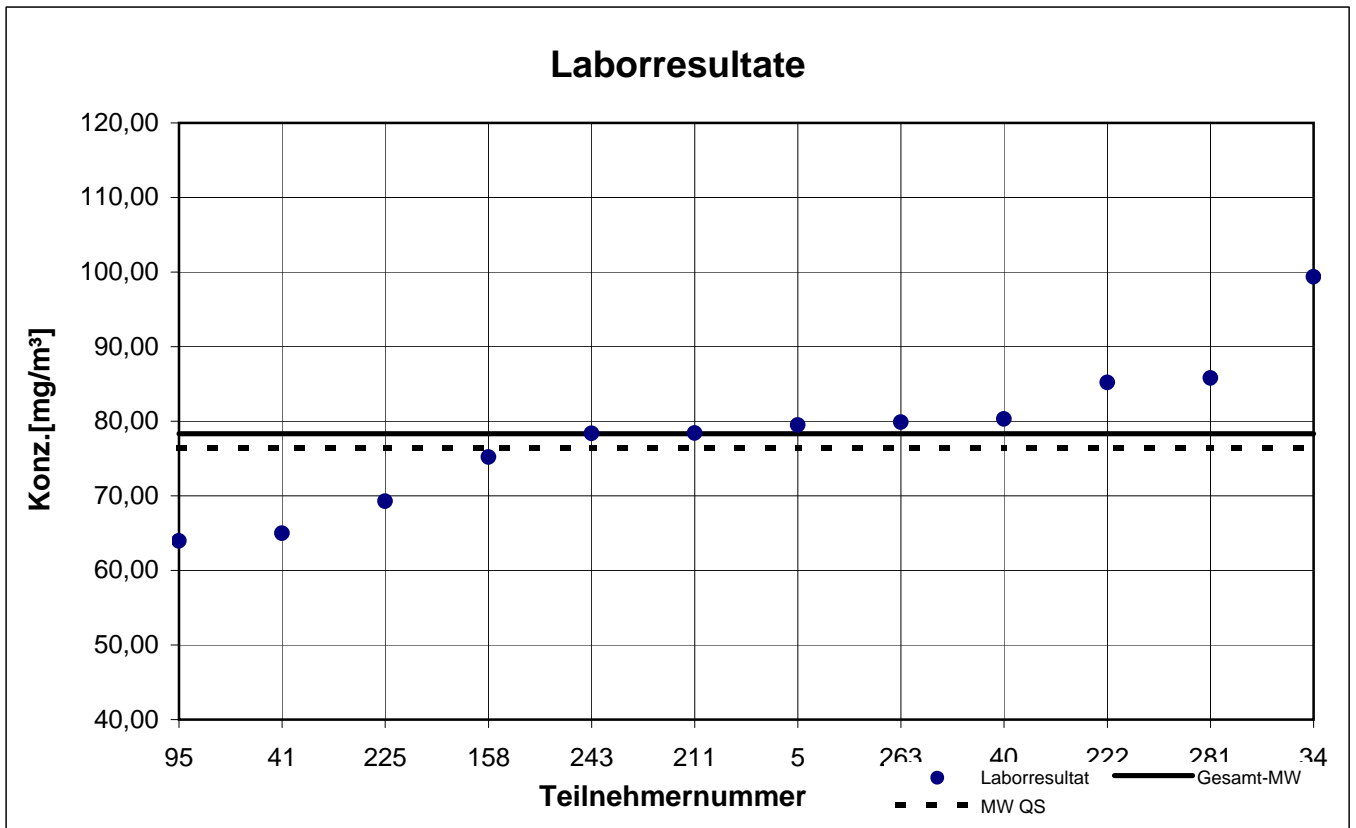
# Probe 1

## p-Xylol



# Probe 1

## Toluol



## Gesamtauswertung Probe 2

Teilnehmer- nummer	1-Methoxy-2-propanol		2-Butanol		2-Butoxyethanol		Ethanol	
	Labor- resultat [mg/m <sup>3</sup> ]	z  - score	Labor- resultat [mg/m <sup>3</sup> ]	z  - score	Labor- resultat [mg/m <sup>3</sup> ]	z  - score	Labor- resultat [mg/m <sup>3</sup> ]	z  - score
5	59,85	1,3	93,18	0,7	19,51	0,3	130,9	1,4
34	53,87	0,1	73,52	1,5	22,66	2,0	65,07	4,3
40	55,20	0,4	90,10	0,4	19,50	0,3	119,3	0,4
41	46,50	1,2	80,40	0,8	15,00	2,1	105,2	0,8
95	49,98	0,6	75,88	1,3	28,72	5,2	k.A.	k.A.
158	48,60	0,9	86,20	0,1	17,70	0,6	110,3	0,4
211	54,79	0,3	91,96	0,6	16,97	1,0	116,6	0,2
222	57,53	0,8	94,91	0,9	19,55	0,4	126,3	1,0
225	46,89	1,2	79,12	0,9	18,22	0,3	104,9	0,8
243	57,63	0,8	102,6	1,8	20,43	0,8	138,6	2,1
263	53,57	0,1	88,40	0,2	19,20	0,2	102,8	1,0
281	k.A.	k.A.	k.A.	k.A.	k.A.	k.A.	88,95	2,2

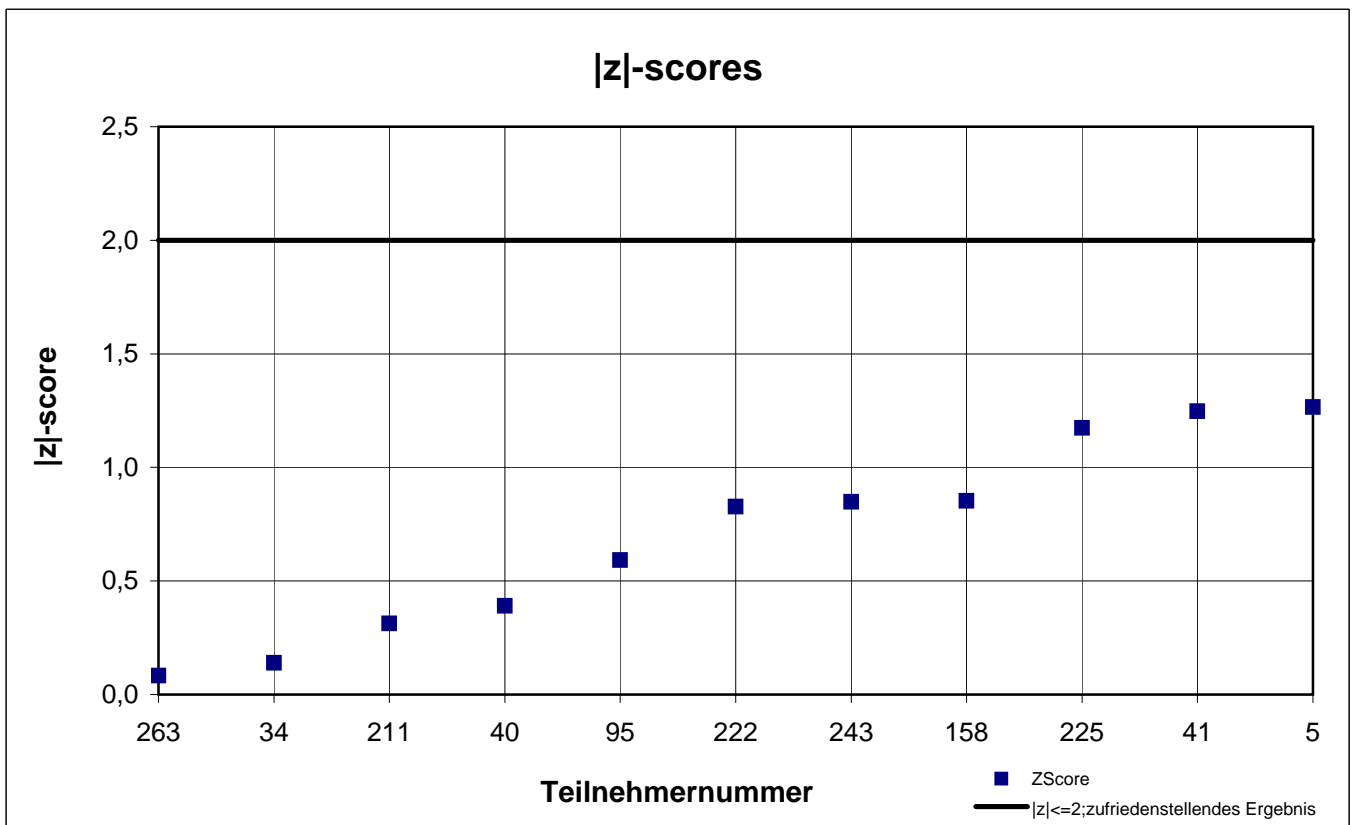
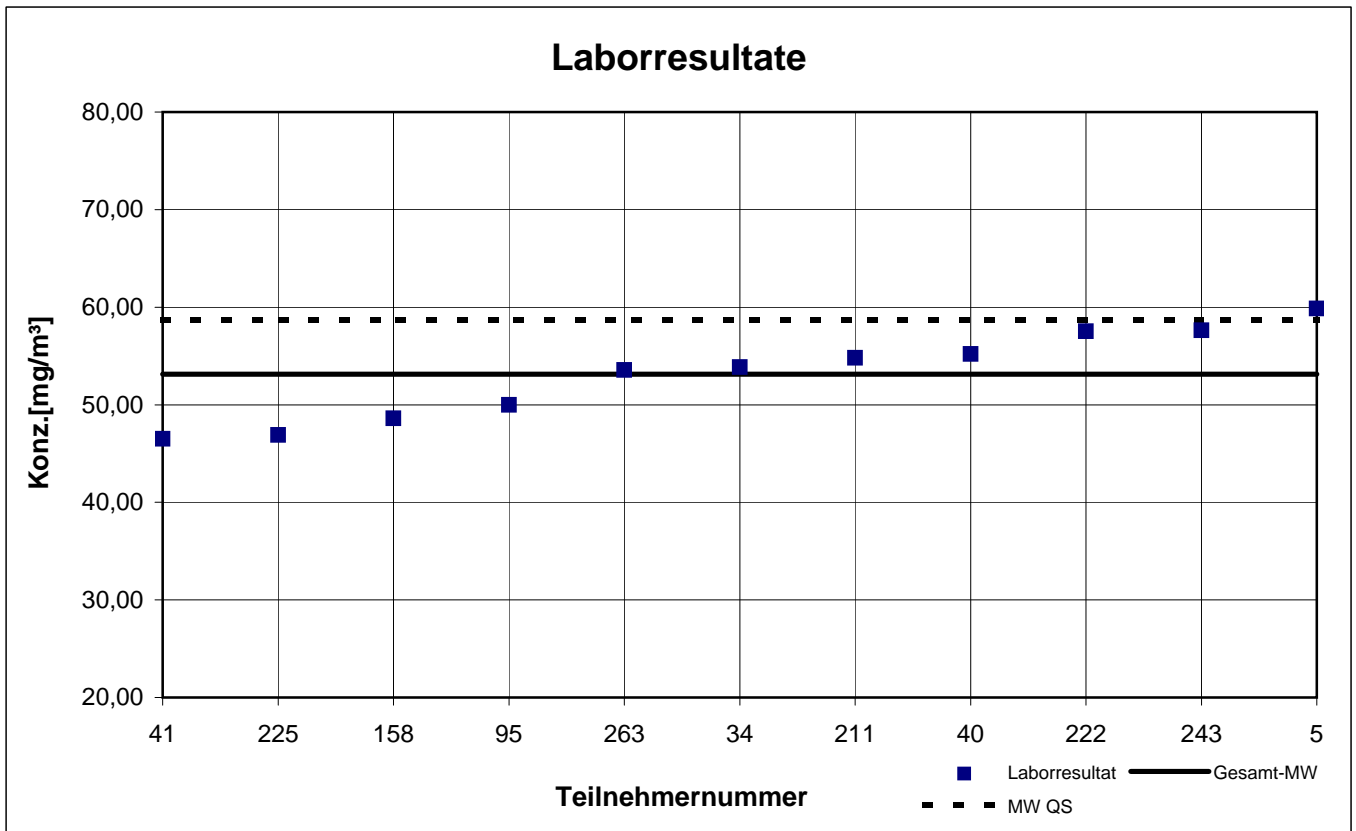
Die mit  gekennzeichneten Felder sind Ausreißer!

	1-Methoxy-2- propanol	2-Butanol	2-Butoxy- ethanol	Ethanol
Gesamtmittelwert $c_k$ [mg/m <sup>3</sup> ]	53,13	86,94	18,87	114,4
Standardabweichung $S_k$ [mg/m <sup>3</sup> ]	4,537	8,905	2,069	14,918
rel. Standardabweichung [%]	8,54	10,24	10,96	13,04
Mittelwert Qualitätsicherung [mg/m <sup>3</sup> ]	58,70	93,70	19,60	122,7



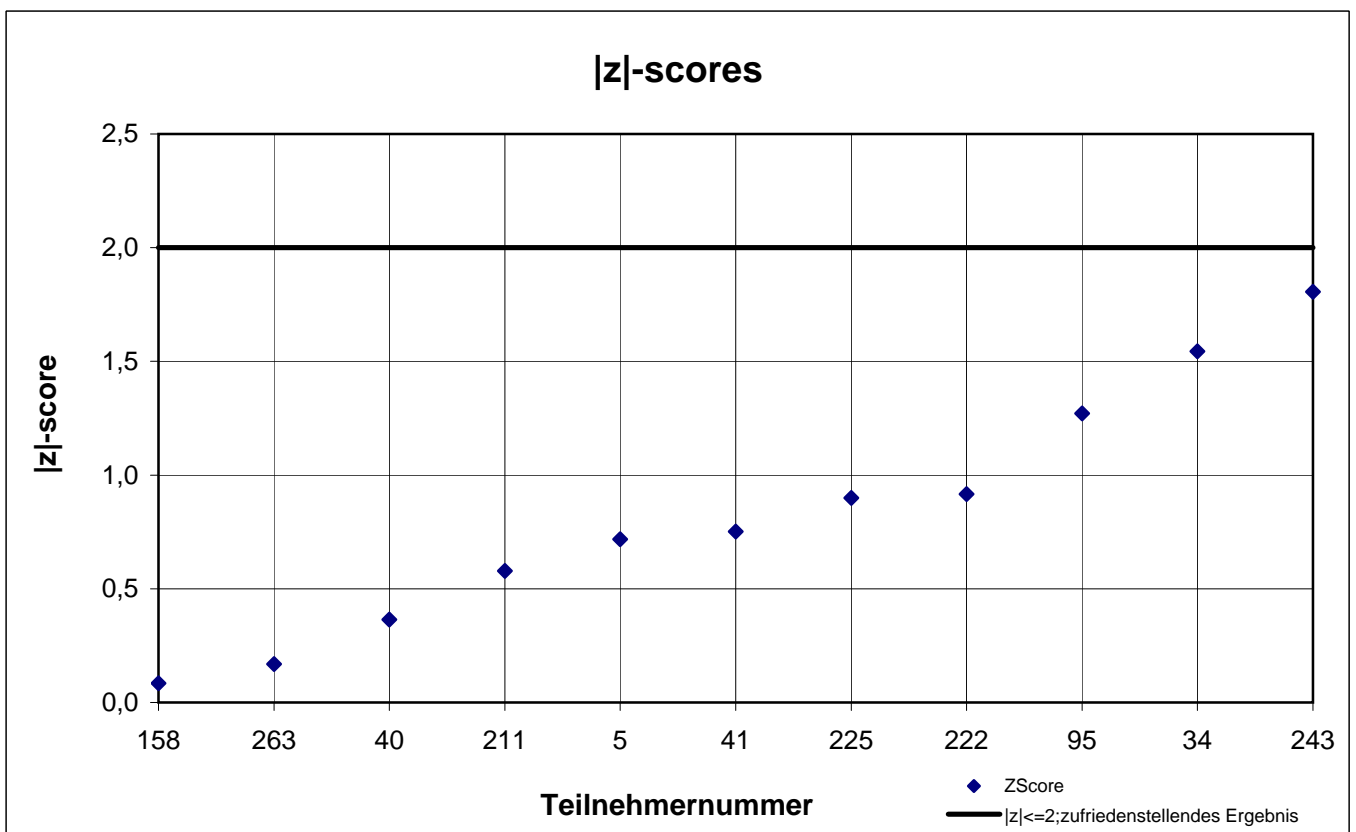
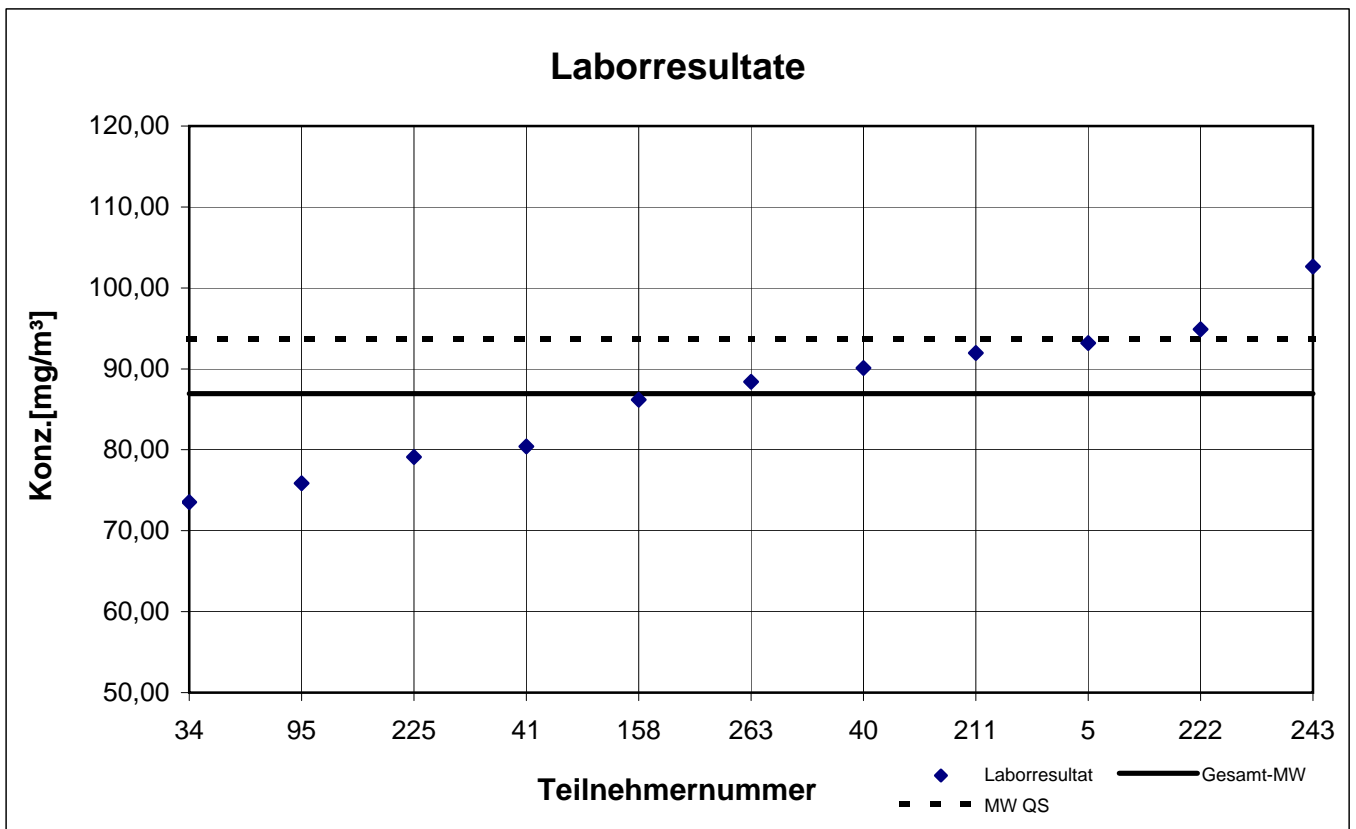
# Probe 2

## 1-Methoxy-2-propanol



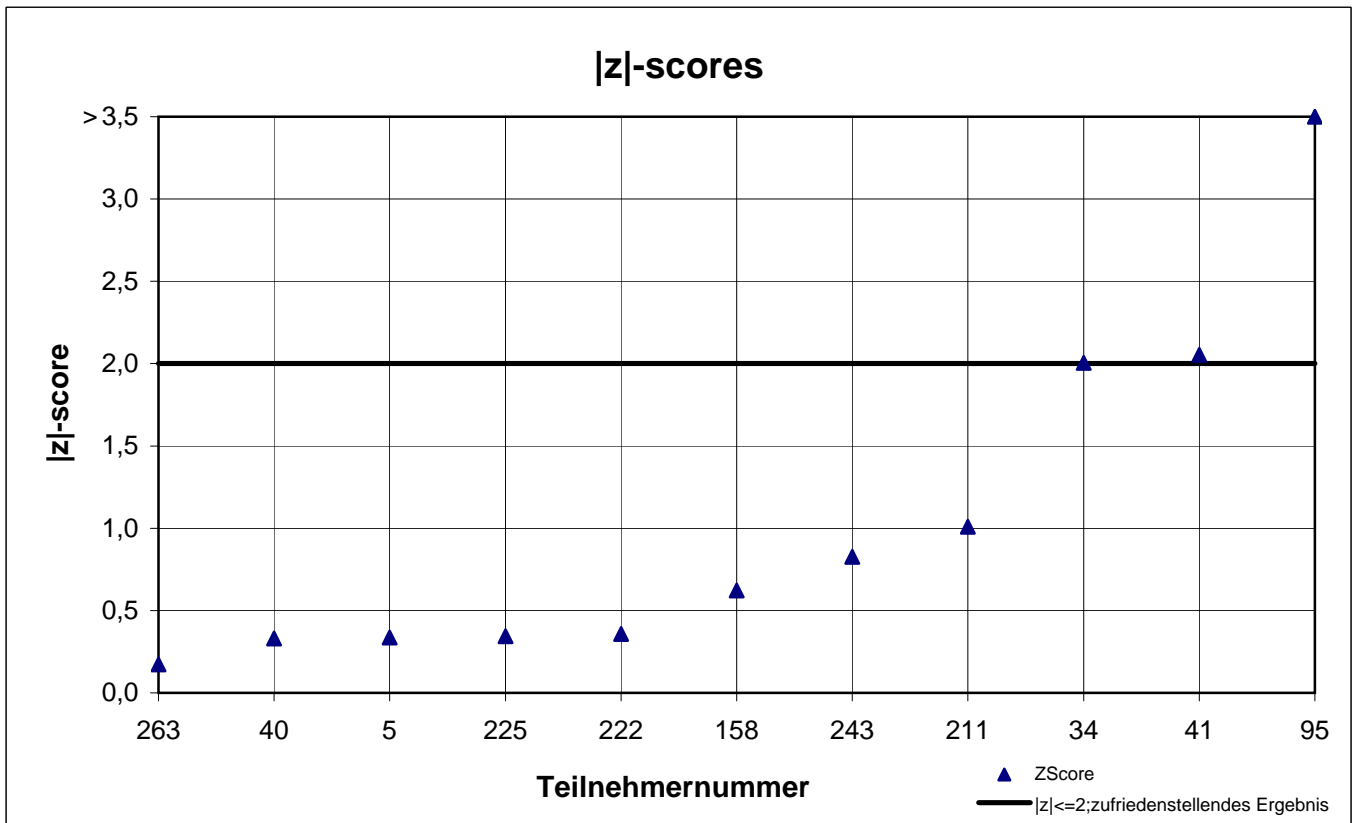
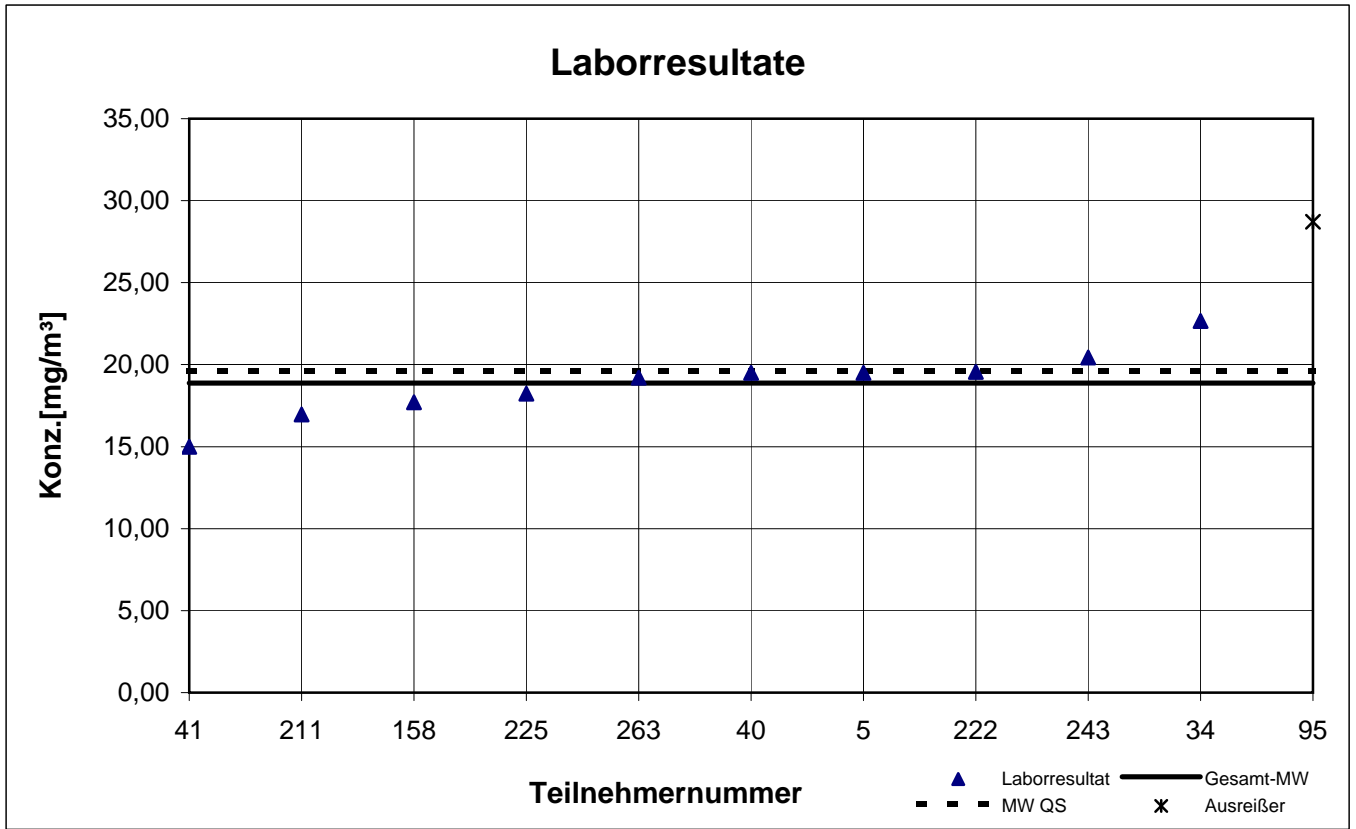
# Probe 2

## 2-Butanol



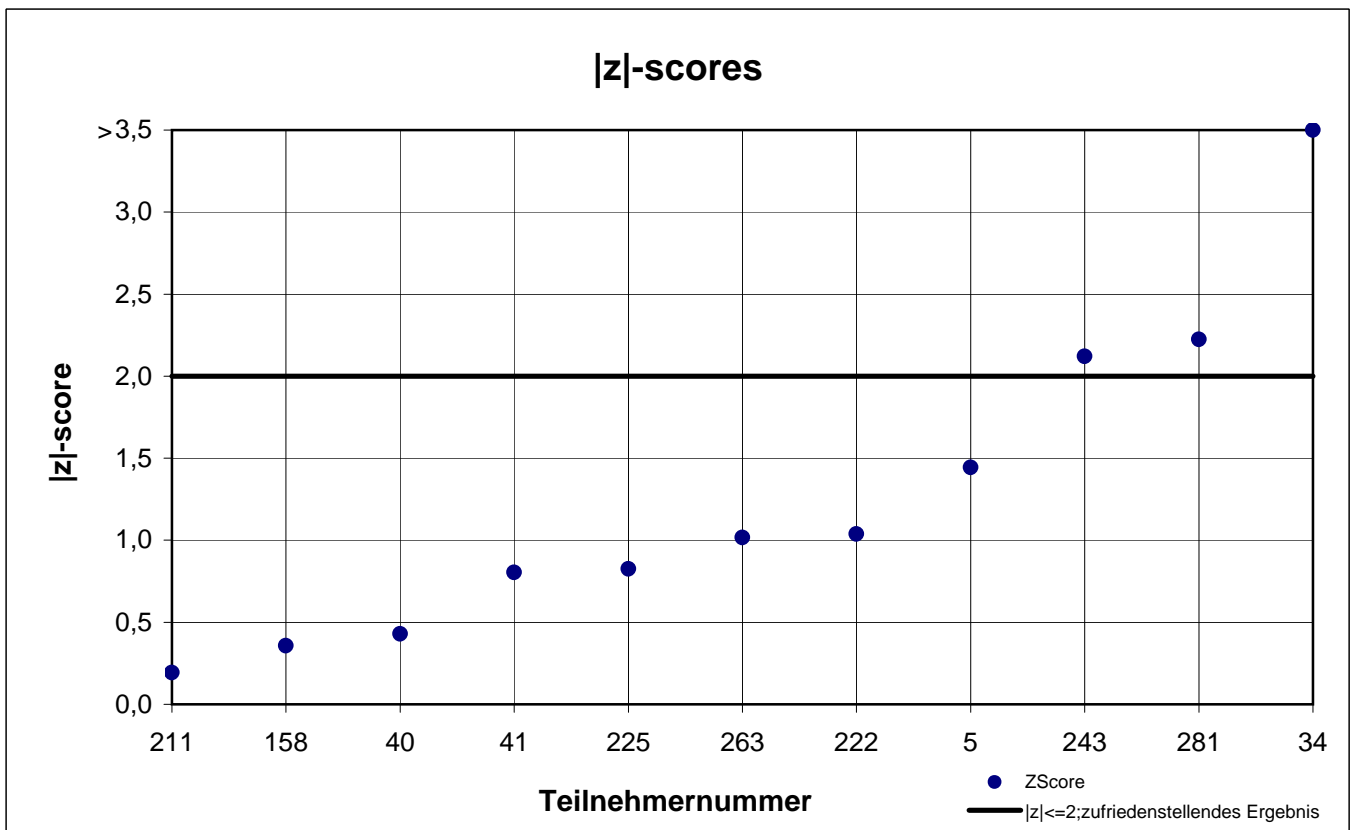
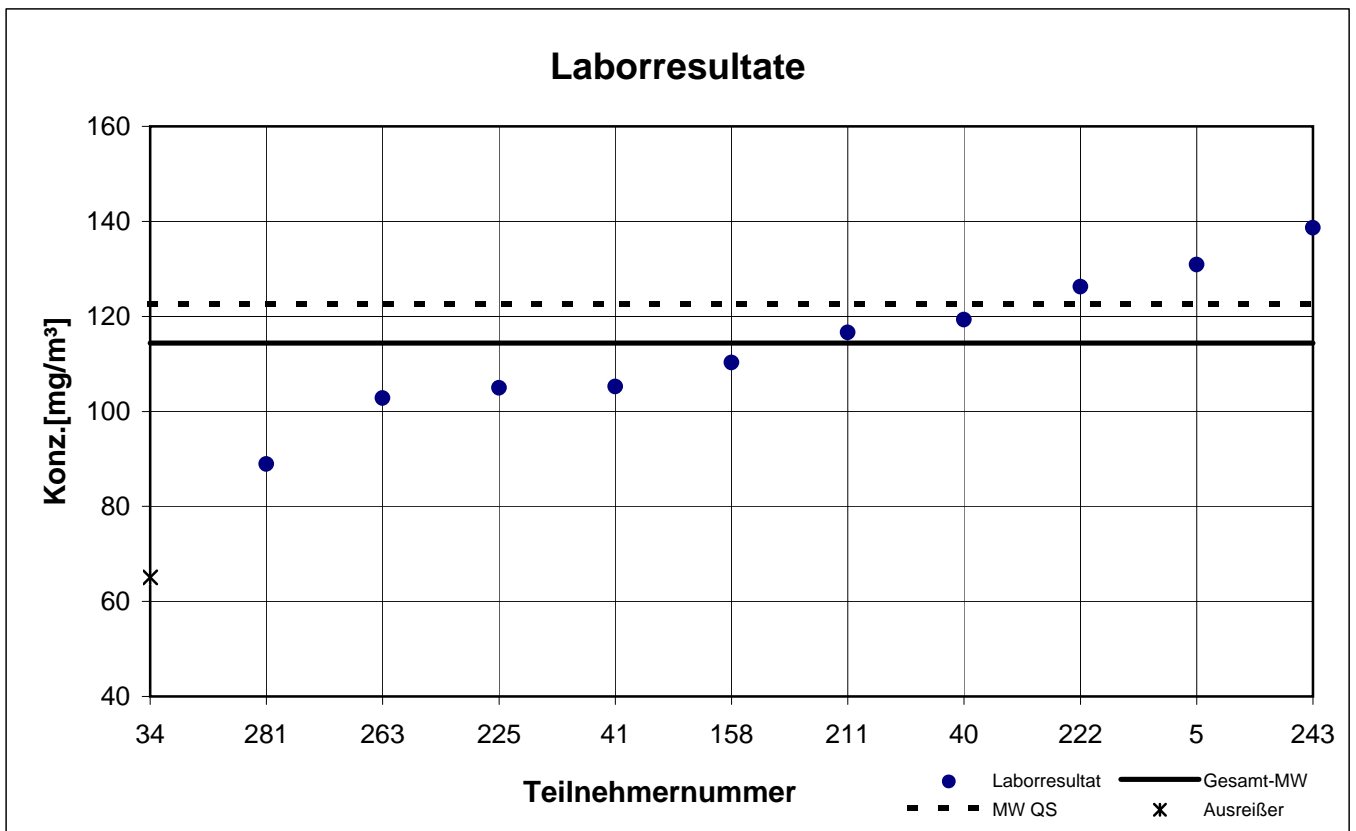
# Probe 2

## 2-Butoxyethanol



# Probe 2

## Ethanol



## Gesamtauswertung Probe 3

Teilnehmer- nummer	Methanol	
	Labor- resultat [mg/m <sup>3</sup> ]	z  - score
5	78,86	0,7
34	14,35	8,1
40	84,20	1,4
41	72,80	0,2
95	k.A.	k.A.
158	73,00	0,1
211	75,21	0,2
222	79,62	0,8
225	64,70	1,2
243	73,40	0,1
263	63,60	1,4
281	12,45	8,3

Die mit  gekennzeichneten Felder sind Ausreißer!

	Methanol
Gesamtmittelwert $c_k$ [mg/m <sup>3</sup> ]	73,93
Standardabweichung $S_k$ [mg/m <sup>3</sup> ]	6,690
rel. Standardabweichung [%]	9,05
Soll-Konzentration [mg/m <sup>3</sup> ]	76,50

# Probe 3

## Methanol

