

# results sample 1

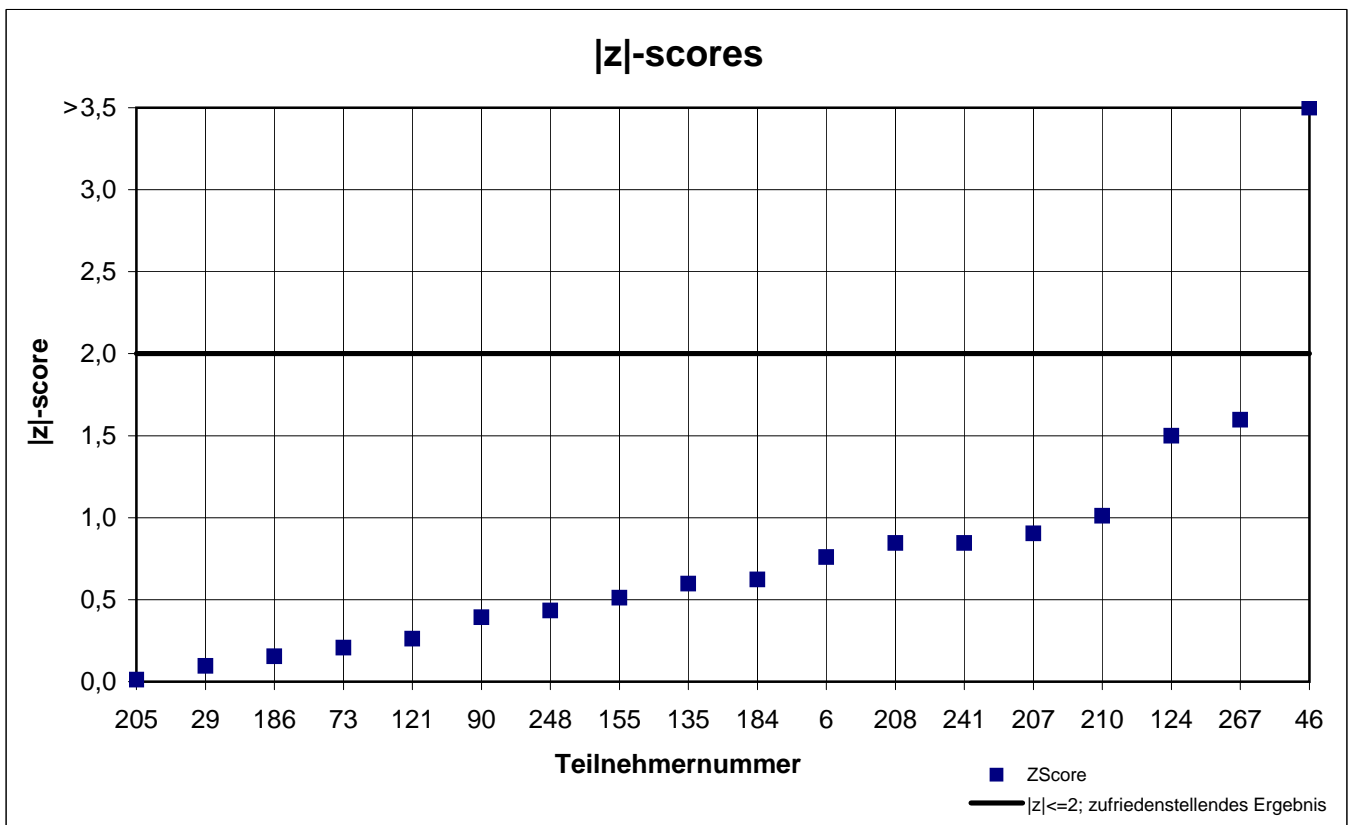
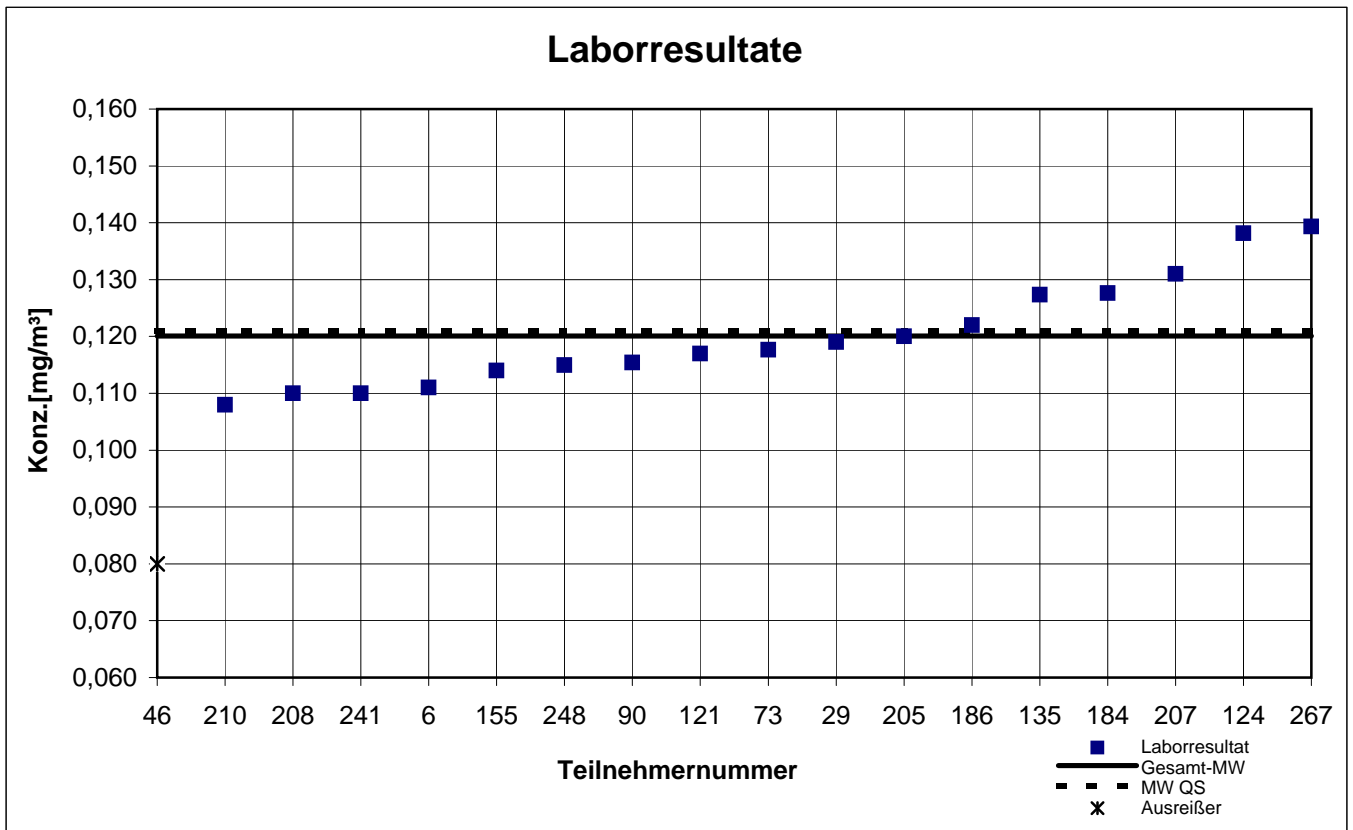
participant number	Formaldehyde	
	result (mg / m <sup>3</sup> )	z  - score
6	0,111	0,8
29	0,119	0,1
46	0,057	5,3
68	k.A.	k.A.
73	0,118	0,2
90	0,115	0,4
121	0,117	0,3
124	0,138	1,5
135	0,127	0,6
155	0,114	0,5
184	0,128	0,6
186	0,122	0,2
205	0,120	0,0
207	0,131	0,9
208	0,110	0,8
210	0,108	1,0
241	0,110	0,8
248	0,115	0,4
267	0,139	1,6

marked  fields are outliers

	Formaldehyde
mean $c_k$ [mg / m <sup>3</sup> ]	0,120
standard deviation $S_k$ [mg / m <sup>3</sup> ]	0,010
rel. standard deviation [%]	7,96
mean value of control samples	0,121

# Probe 1

## Formaldehyd



## results sample 2

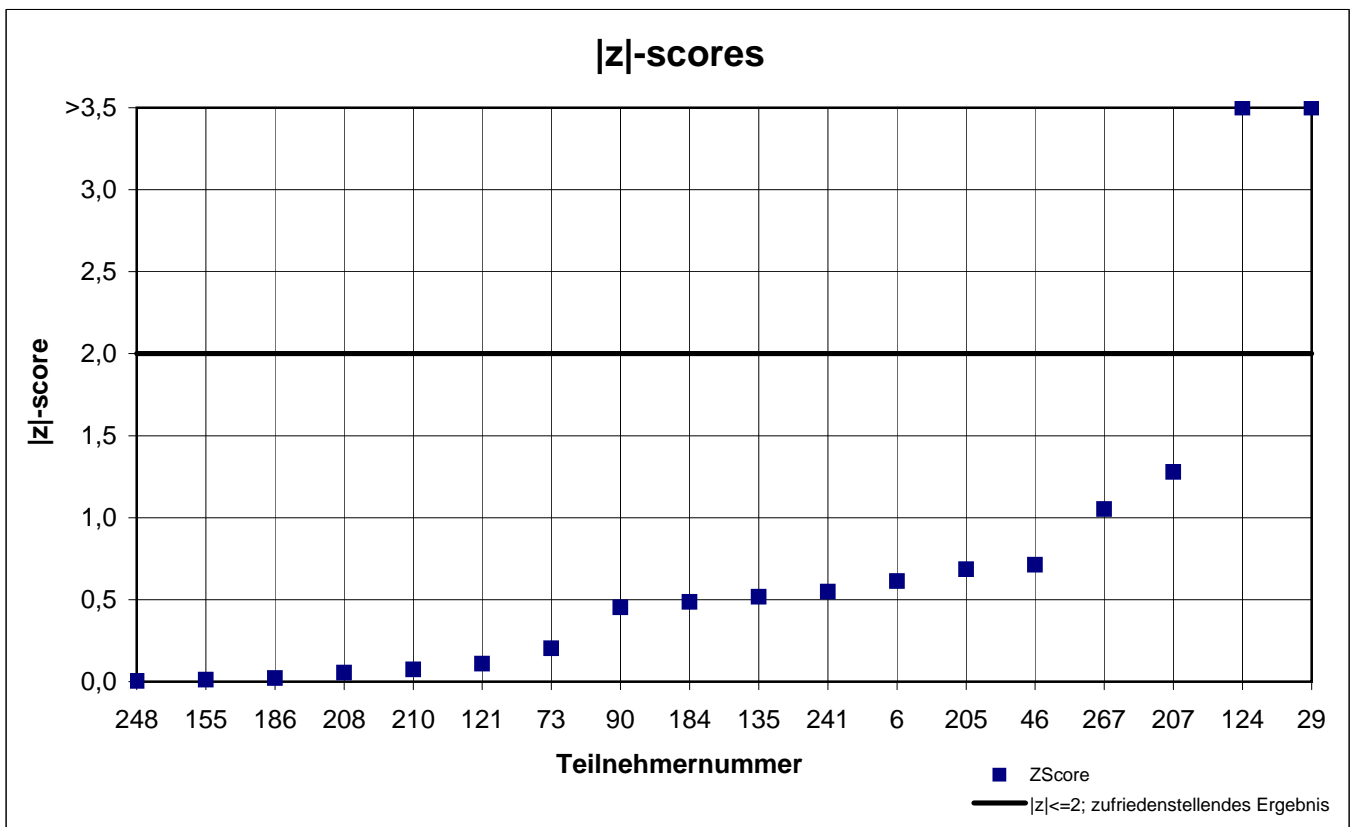
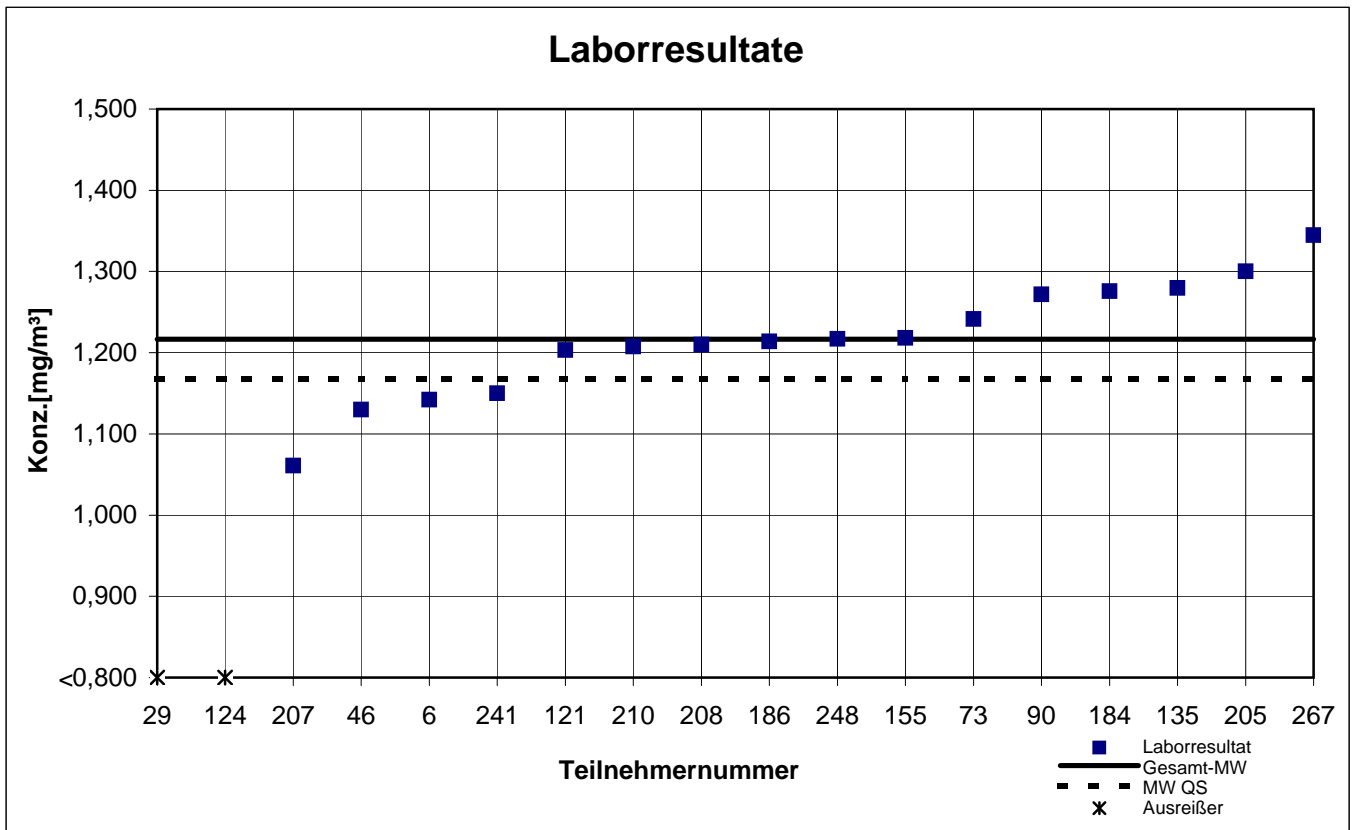
participant number	Acetaldehyde		Formaldehyde		Propionaldehyde	
	result (mg / m <sup>3</sup> )	z  - score	result (mg / m <sup>3</sup> )	z  - score	result (mg / m <sup>3</sup> )	z  - score
6	1,142	0,6	0,044	1,1	1,503	0,1
29	0,058	9,5	0,030	4,0	0,245	8,4
46	1,130	0,7	0,045	0,9	1,517	0,1
68	k.A.	k.A.	k.A.	k.A.	k.A.	k.A.
73	1,241	0,2	0,048	0,3	1,620	0,6
90	1,272	0,5	0,049	0,1	1,647	0,8
121	1,203	0,1	0,048	0,3	1,537	0,1
124	0,638	4,8	0,054	1,0	1,209	2,1
135	1,280	0,5	0,053	0,7	1,616	0,6
155	1,218	0,0	0,050	0,1	1,560	0,2
184	1,276	0,5	0,052	0,5	1,601	0,5
186	1,214	0,0	0,048	0,3	1,405	0,8
205	1,300	0,7	0,050	0,1	1,700	1,2
207	1,061	1,3	0,060	2,1	1,314	1,4
208	1,210	0,1	0,044	1,1	1,460	0,4
210	1,208	0,1	0,046	0,7	1,522	0,0
241	1,150	0,5	0,044	1,1	1,500	0,2
248	1,217	0,0	0,049	0,2	1,523	0,0
267	1,345	1,1	0,059	1,9	1,686	1,1

marked  fields are outliers

	Acet- aldehyde	Form- aldehyde	Propion- aldehyde
mean $c_k$ [mg / m <sup>3</sup> ]	1,217	0,050	1,525
standard deviation $S_k$ [mg / m <sup>3</sup> ]	0,071	0,005	0,127
rel. standard deviation [%]	5,87	9,68	8,36
mean value of control samples	1,168	0,052	1,512

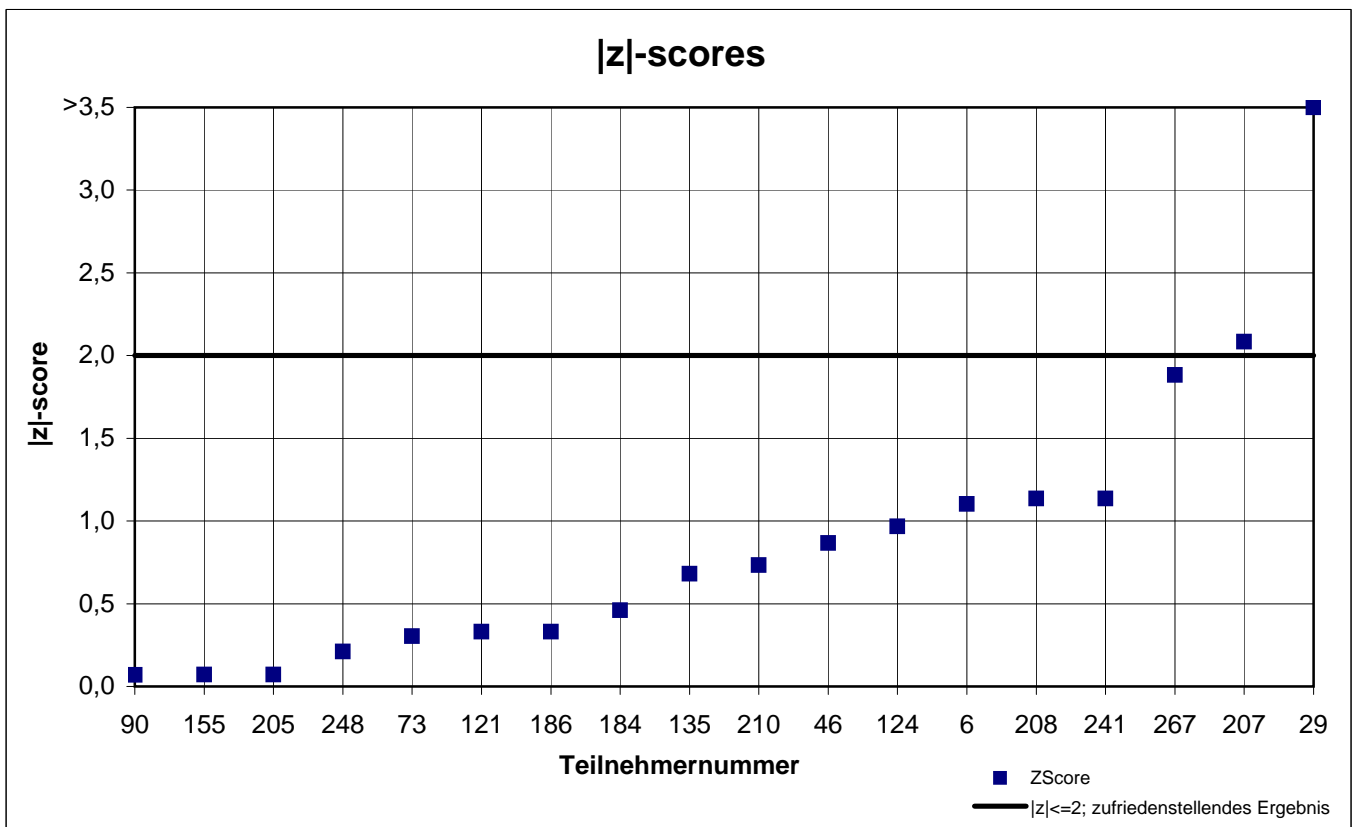
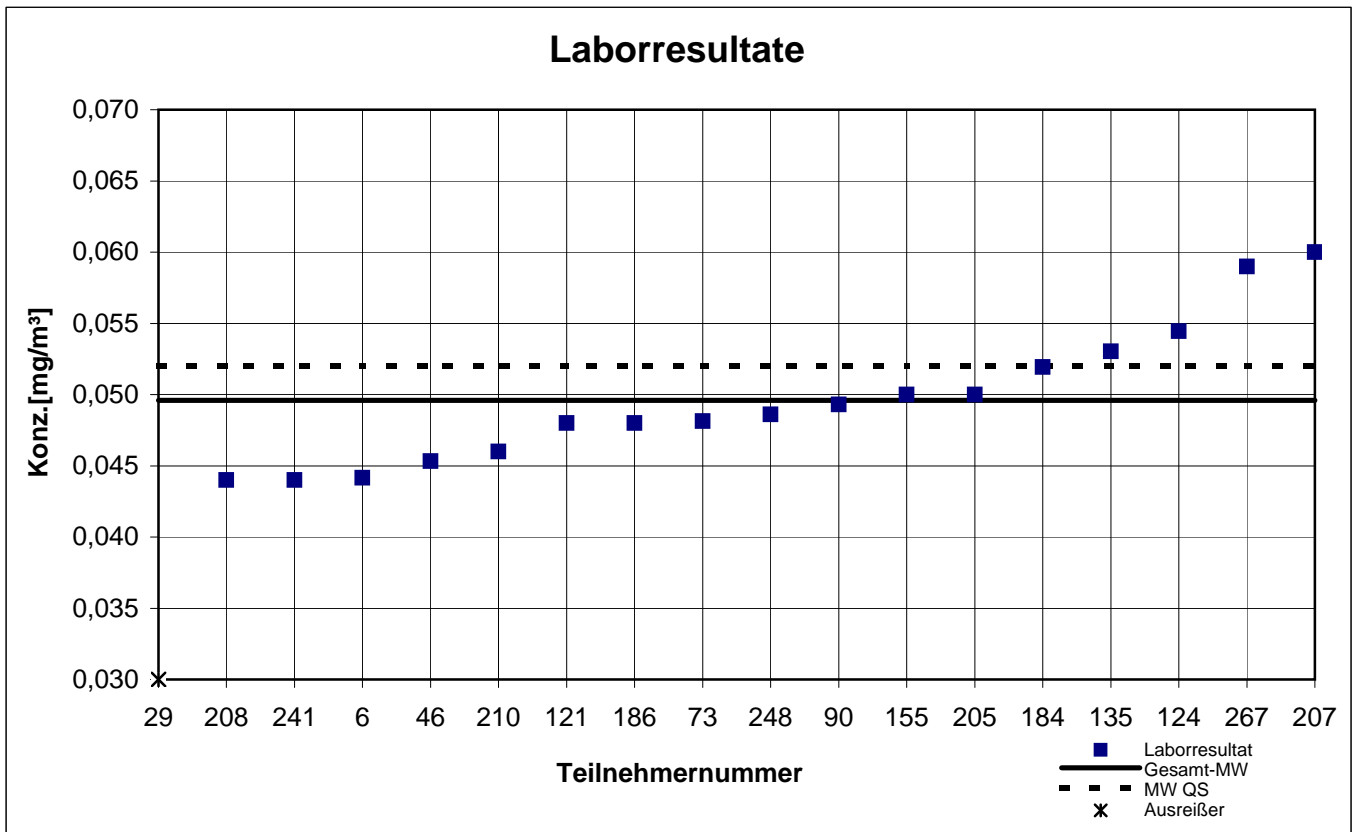
# Probe 2

## Acetaldehyd



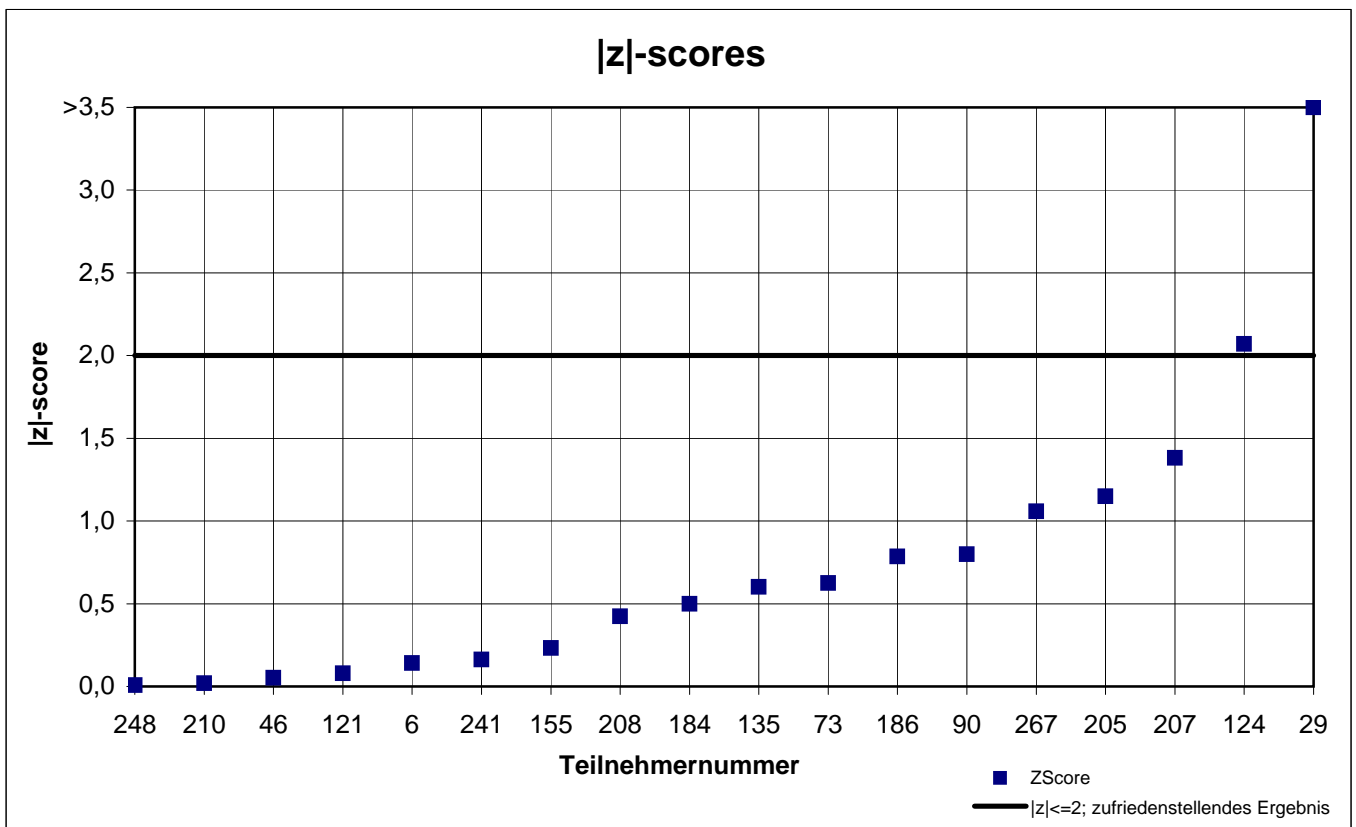
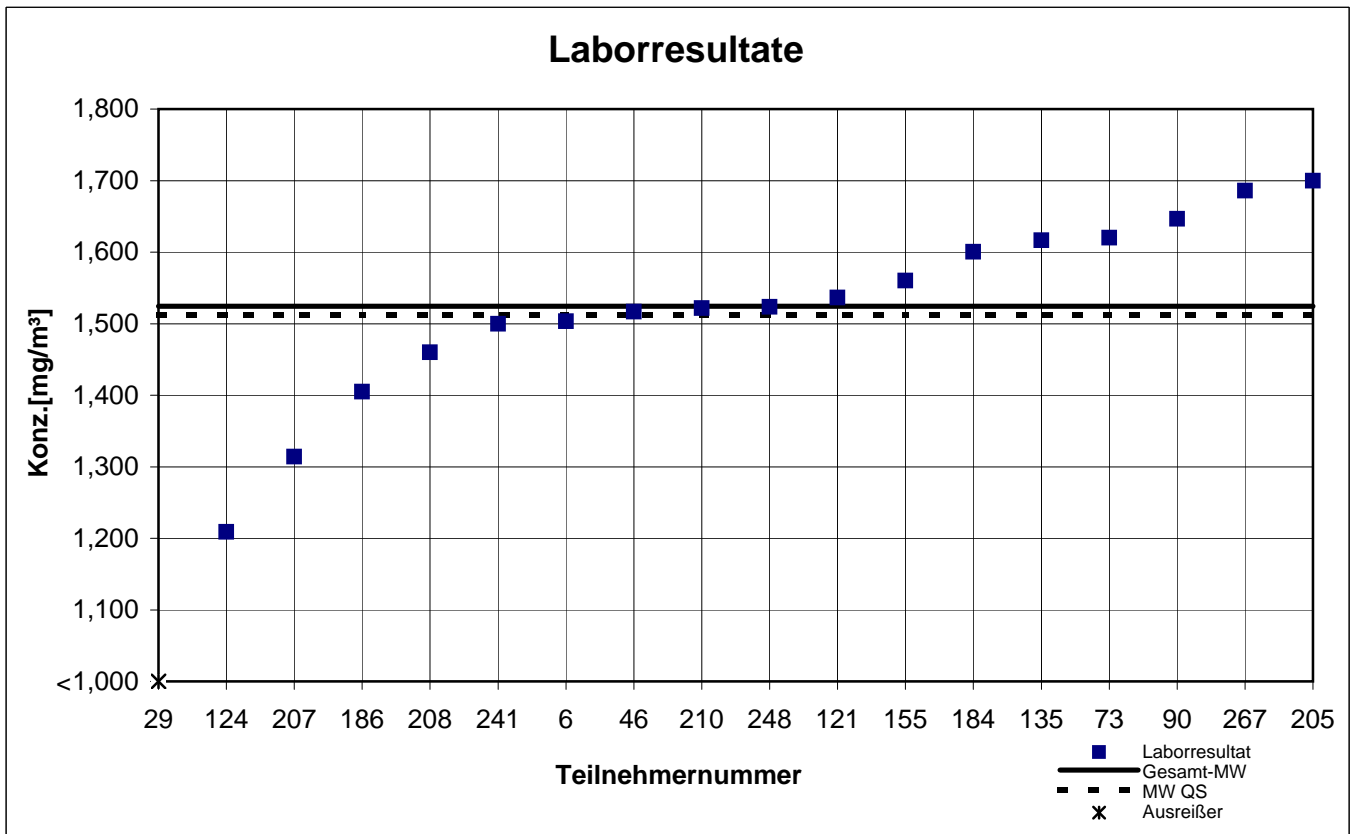
# Probe 2

## Formaldehyd



# Probe 2

## Propionaldehyd



## results sample 3

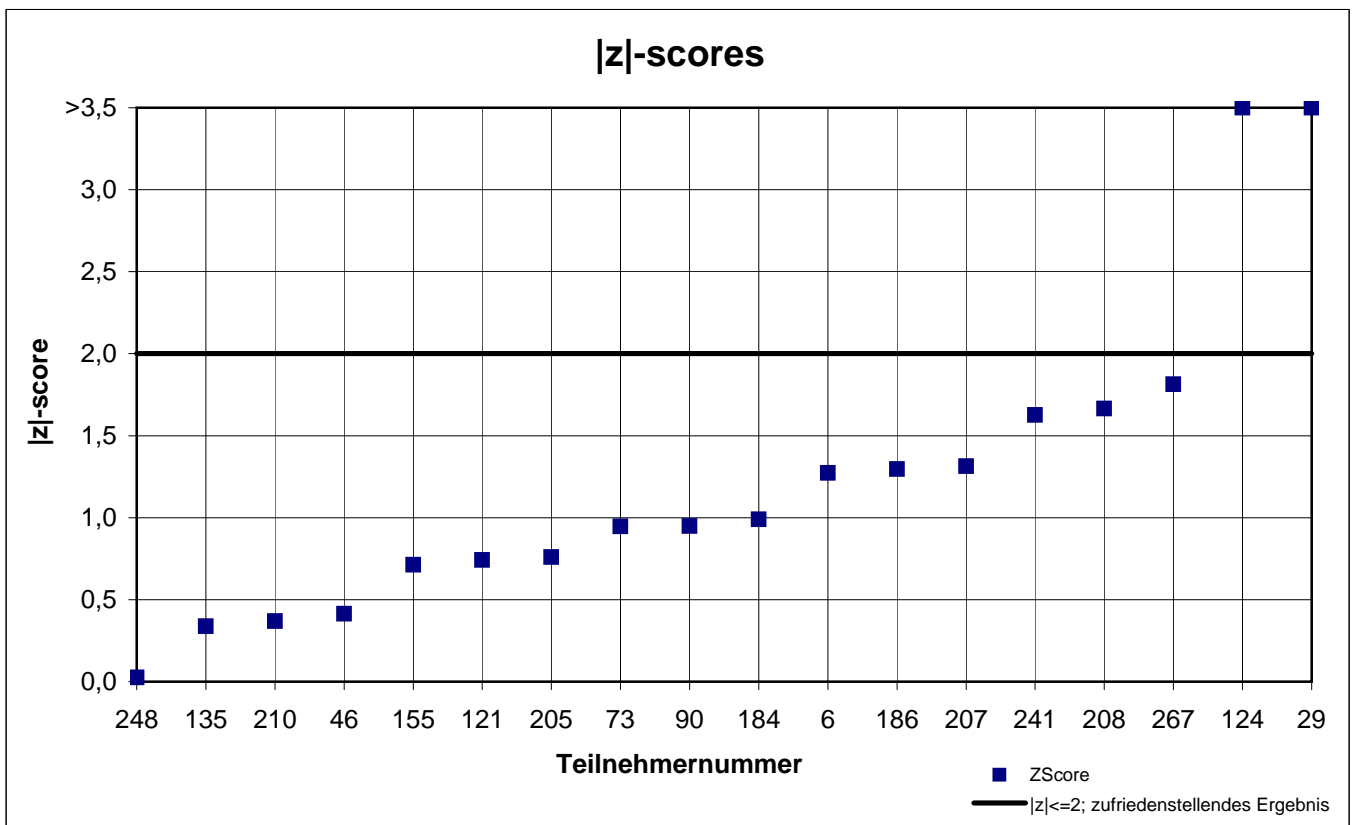
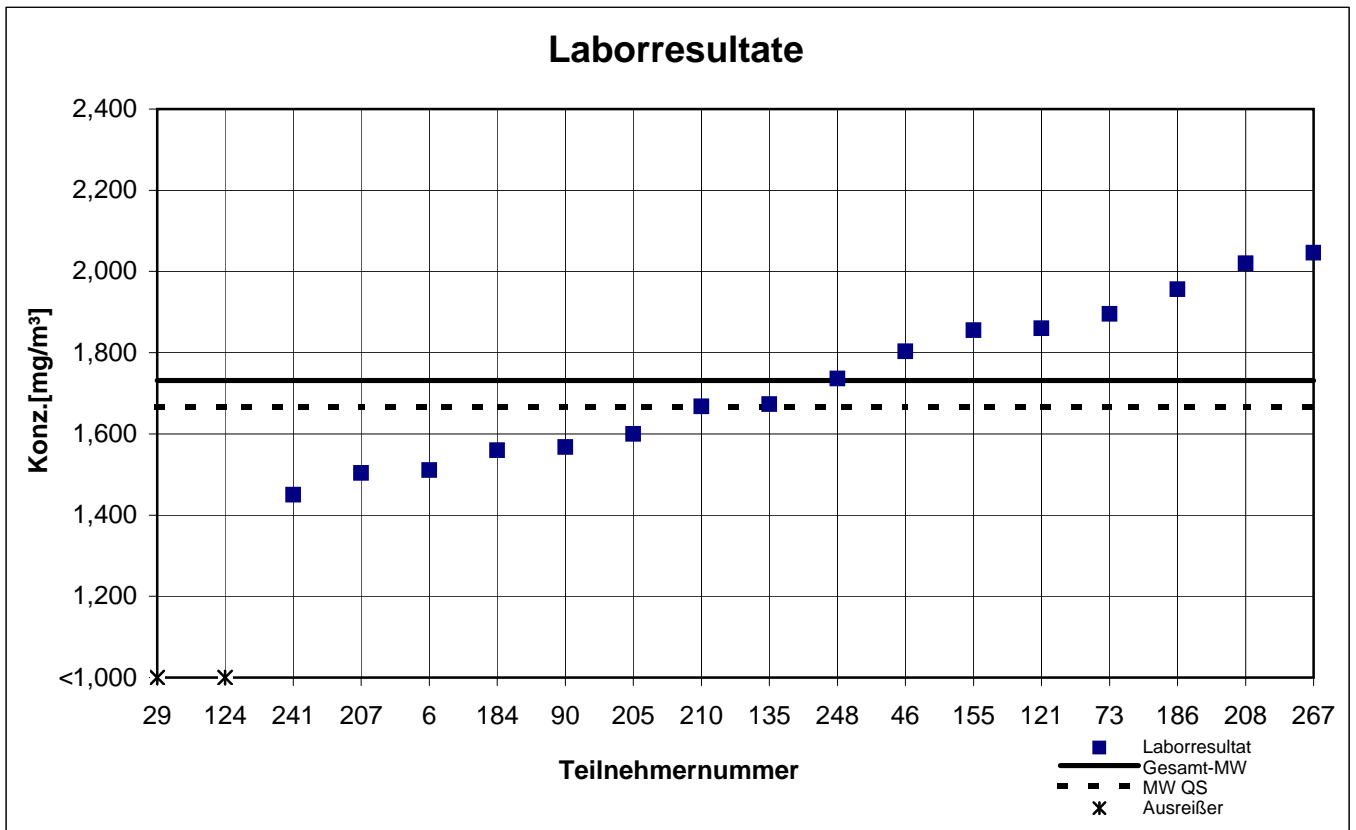
participant number	Acetaldehyde		Formaldehyde		Propionaldehyde	
	result (mg / m <sup>3</sup> )	z  - score	result (mg / m <sup>3</sup> )	z  - score	result (mg / m <sup>3</sup> )	z  - score
6	1,511	1,3	0,069	0,8	2,197	0,7
29	0,085	9,5	0,040	4,7	0,274	8,8
46	1,803	0,4	0,072	0,4	2,400	0,1
68	k.A.	k.A.	k.A.	k.A.	k.A.	k.A.
73	1,895	0,9	0,075	0,1	2,553	0,8
90	1,567	0,9	0,073	0,3	2,323	0,2
121	1,860	0,7	0,072	0,4	2,333	0,1
124	0,602	6,5	0,077	0,3	1,286	4,6
135	1,673	0,3	0,079	0,5	2,229	0,6
155	1,855	0,7	0,070	0,7	2,418	0,2
184	1,560	1,0	0,079	0,5	2,294	0,3
186	1,956	1,3	0,077	0,3	2,362	0,0
205	1,600	0,8	0,077	0,3	2,600	1,0
207	1,504	1,3	0,077	0,3	1,943	1,8
208	2,020	1,7	0,077	0,3	2,570	0,9
210	1,668	0,4	0,071	0,5	2,285	0,3
241	1,450	1,6	0,070	0,7	2,320	0,2
248	1,736	0,0	0,075	0,1	2,379	0,1
267	2,046	1,8	0,087	1,6	2,661	1,2

marked  fields are outliers

	Acet- aldehyde	Form- aldehyde	Propion- aldehyde
mean $c_k$ [mg / m <sup>3</sup> ]	1,732	0,075	2,367
standard deviation $S_k$ [mg / m <sup>3</sup> ]	0,193	0,005	0,176
rel. standard deviation [%]	11,13	6,05	7,44
mean value of control samples	1,667	0,077	2,321

# Probe 3

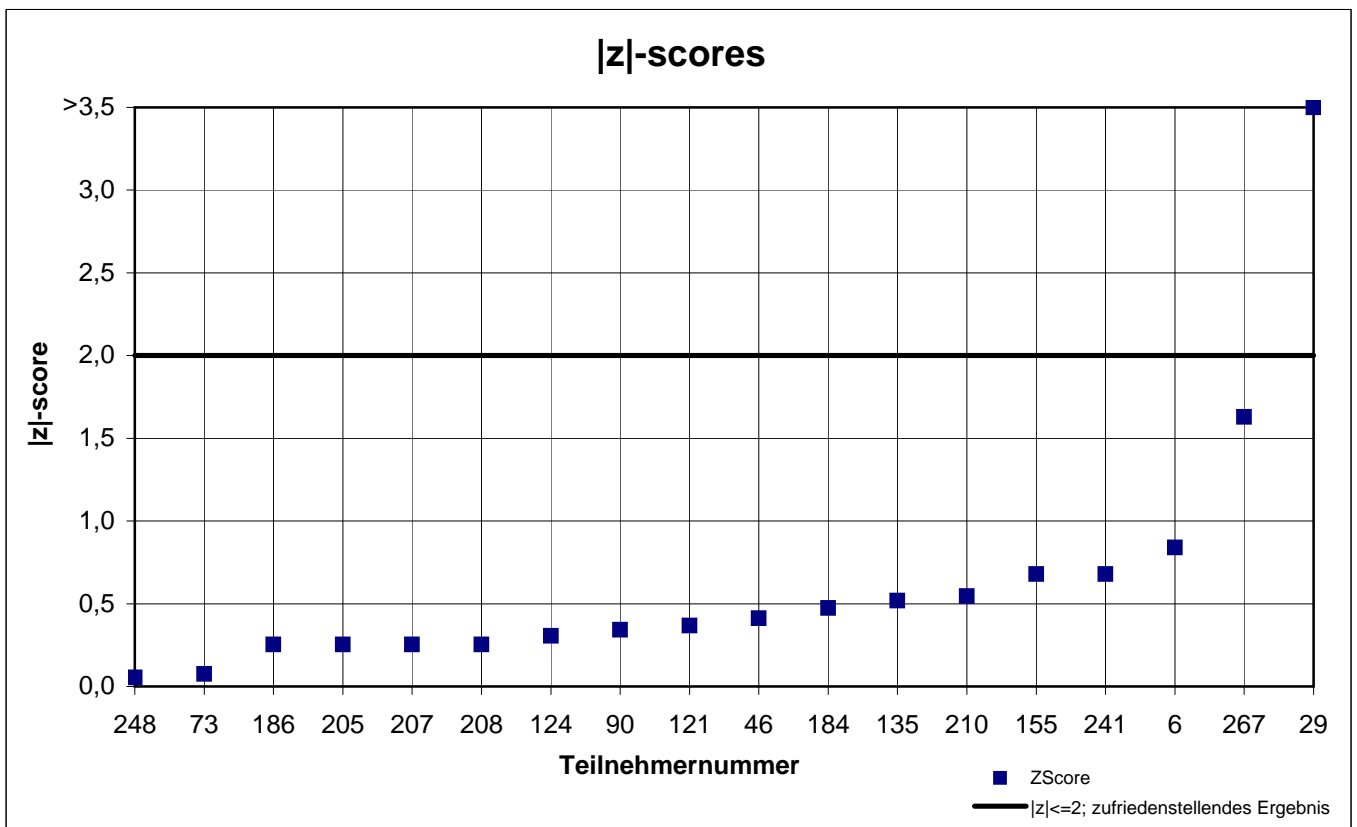
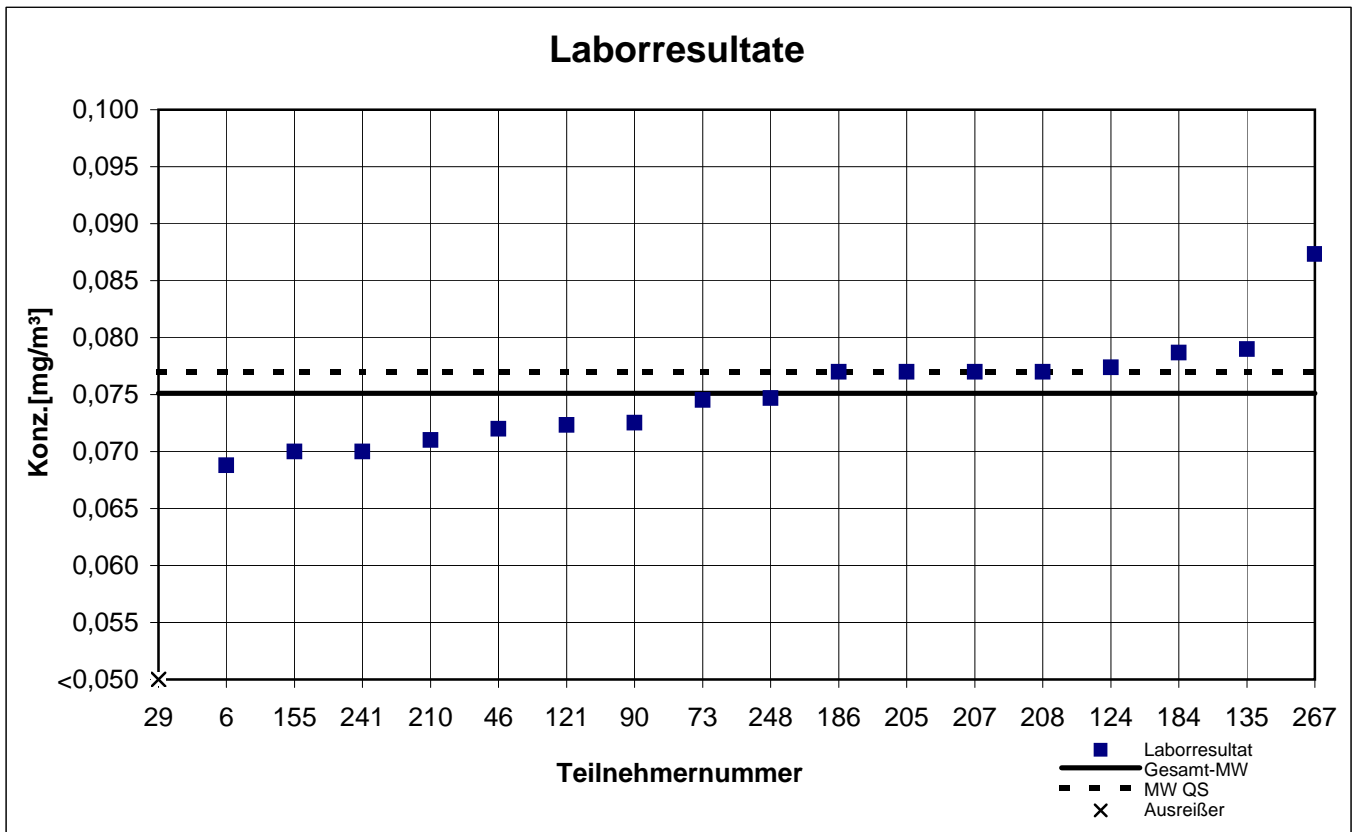
## Acetaldehyd





# Probe 3

## Formaldehyd



# Probe 3

## Propionaldehyd

